

結核管理図

2021年

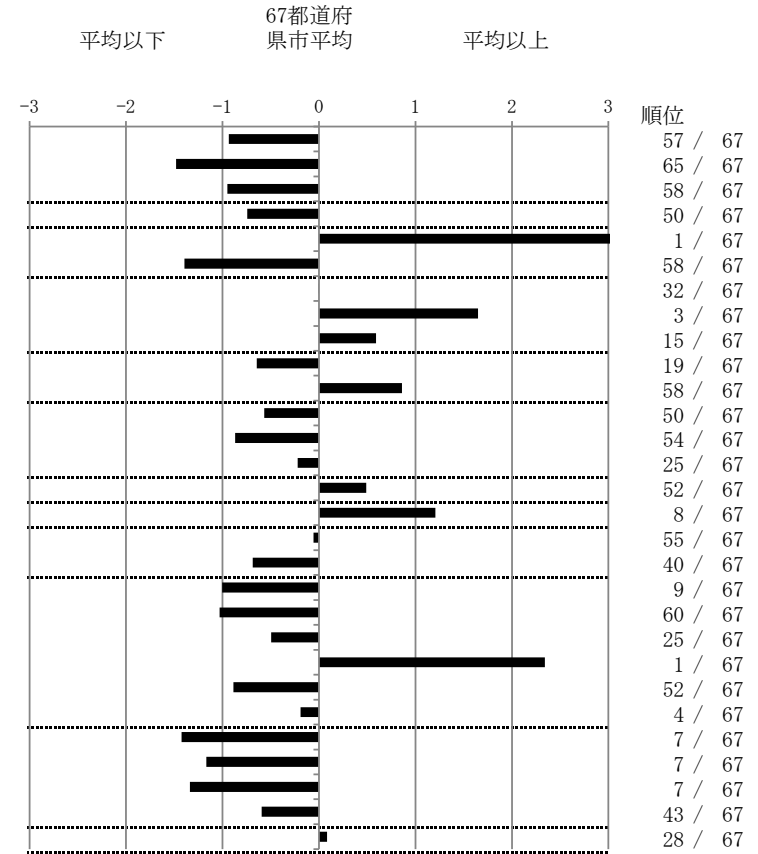
10

群馬県

		単位	指標値	67都道府 県市平均	基準化 偏差
人口					
新登録者数					
罹患率(10万対)					
年末活動性結核者数					
有病率(10万対)					
年末総登録数					
蔓延状況	1	10万対	6.38	8.86	-0.93
	2	10万対	1.61	3.17	-1.48
	3	10万対	0.90	1.50	-0.95
潜在性結核感染症	4	10万対	2.85	3.91	-0.74
患者背景	5	%	27.64	10.55	3.19
	6	%	60.98	72.75	-1.39
患者発見 発見の遅れ	7	%	17.57	17.60	0.00
	8	%	35.14	22.69	1.65
	9	%	24.32	17.68	0.59
接触者健診	10	%	4.30	2.76	0.65
	11	延人数	4.32	7.58	-0.86
診断	12	%	24.39	27.68	-0.57
	13	%	2.15	4.32	-0.87
	14	%	89.25	88.18	0.22
治療 化療	15	%	78.95	83.02	-0.49
入院期間	16	日	80.50	62.40	1.21
治療期間	17	日	268.50	269.71	-0.06
	18	%	0.00	1.24	-0.69
治療成績	19	%	68.09	59.40	1.00
	20	%	23.40	31.83	-1.03
	21	%	0.00	0.72	-0.50
	22	%	6.38	1.73	2.34
	23	%	2.13	6.24	-0.89
	24	%	0.00	0.07	-0.19
情報管理	25	%	94.87	58.64	1.42
	26	%	98.92	80.84	1.17
	27	%	96.20	64.60	1.34
	28	%	11.66	19.39	-0.59
その他	29	%	5.56	5.22	0.08

- 3. 結核死亡率は人口動態による。
- 11. この指標値は前年の成績であり、接触者健診実施数は地域保健・健康増進事業報告の接触者健診実施総数より抜粋した。
- 16. 前年の新登録肺結核患者で登録時入院患者が対象である。
- 17. 前年の新登録患者で登録時入院または外来の患者が対象である。
- 19～24. 前年の新登録喀痰塗抹陽性肺結核初回治療患者が対象である。

指定都市別掲67都道府県市版



グラフと偏差の符号が逆：
指標値番号：10, 11, 14, 15, 19, 25, 26, 27 順位は指標値
による降順位