

結核管理図

2021年

12

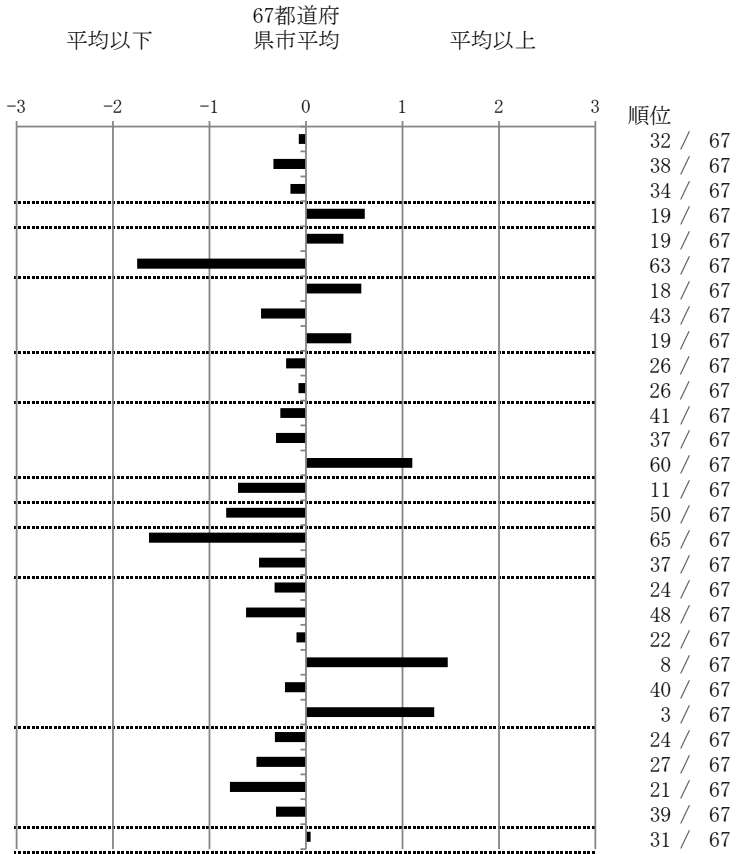
千葉県

人口	5,297,398
新登録者数	459
罹患率(10万対)	8.7
年末活動性結核者数	277
有病率(10万対)	5.2
年末総登録数	1,139

	単位	指標値	67都道府 県市平均	基準化 偏差
蔓延状況				
1 全結核罹患率	10万対	8.66	8.86	-0.08
2 喀痰塗抹陽性肺結核罹患率	10万対	2.81	3.17	-0.34
3 結核死亡率	10万対	1.40	1.50	-0.16
潜在性結核感染症				
4 潜在性結核感染症治療対象者届出率	10万対	4.78	3.91	0.61
患者背景				
5 新登録中外国出生者割合	%	12.64	10.55	0.39
6 新登録中65歳以上割合	%	57.95	72.75	-1.75
患者発見 発見の遅れ				
7 発病～初診2か月以上割合	%	23.57	17.60	0.57
8 初診～診断1か月以上割合	%	19.17	22.69	-0.47
9 発病～診断3か月以上割合	%	22.93	17.68	0.47
接触者健診				
10 新肺結核中接触者健診発見割合	%	3.24	2.76	0.20
11 新登録患者1名あたり接触者健診実施数	延人数	7.87	7.58	0.08
診断				
12 新登録中肺外結核割合	%	26.14	27.68	-0.26
13 新肺結核中再治療割合	%	3.54	4.32	-0.31
14 新肺結核中菌陽性割合	%	82.89	88.18	-1.10
治療				
15 新全結核80歳未満中7含む4剤処方割合	%	88.89	83.02	0.70
入院期間				
16 前年登録肺結核退院者入院期間中央値	日	50.00	62.40	-0.83
治療期間				
17 前年全結核治療完遂継続者治療期間中央値	日	235.50	269.71	-1.63
18 年末活動性全結核中2年以上治療割合	%	0.36	1.24	-0.49
治療成績				
19 肺喀塗陽性初回コホート治療成功割合	%	62.21	59.40	0.32
20 肺喀塗陽性初回コホート死亡割合	%	26.74	31.83	-0.62
21 肺喀塗陽性初回コホート失敗脱落割合	%	0.58	0.72	-0.10
22 肺喀塗陽性初回コホート転出割合	%	4.65	1.73	1.47
23 肺喀塗陽性初回コホート12か月超治療割合	%	5.23	6.24	-0.22
24 肺喀塗陽性初回コホート判定不能割合	%	0.58	0.07	1.33
情報管理				
25 新肺有症状中発見遅れ期間把握割合	%	66.81	58.64	0.32
26 新肺結核中培養等検査結果把握割合	%	88.79	80.84	0.51
27 新肺培養陽性中薬剤感受性結果把握割合	%	83.20	64.60	0.79
28 年末総登録中病状不明割合	%	15.36	19.39	-0.31
その他				
29 年末活動性全結核中生活保護割合	%	5.42	5.22	0.05

- 3. 結核死亡率は人口動態による。
- 11. この指標値は前年の成績であり、接触者健診実施数は地域保健・健康増進事業報告の接触者健診実施総数より抜粋した。
- 16. 前年の新登録肺結核患者で登録時入院患者が対象である。
- 17. 前年の新登録患者で登録時入院または外来の患者が対象である。
- 19～24. 前年の新登録肺結核初回治療患者が対象である。

指定都市別掲67都道府県市版



グラフと偏差の符号が逆：  
指標値番号：10, 11, 14, 15, 19, 25, 26, 27      順位は指標値  
による降順位