

結核管理図

2021年

13

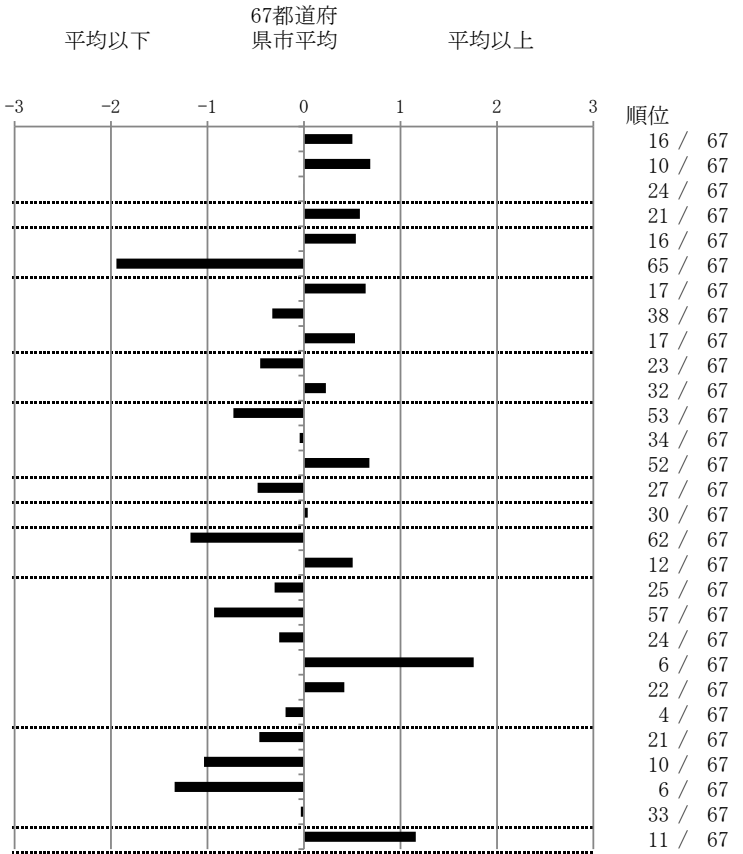
東京都

人口	14,010,099
新登録者数	1,429
罹患率(10万対)	10.2
年末活動性結核者数	973
有病率(10万対)	6.9
年末総登録数	3,816

	単位	指標値	67都道府 県市平均	基準化 偏差
蔓延状況				
1 全結核罹患率	10万対	10.20	8.86	0.50
2 喀痰塗抹陽性肺結核罹患率	10万対	3.89	3.17	0.69
3 結核死亡率	10万対	1.50	1.50	0.00
潜在性結核感染症				
4 潜在性結核感染症治療対象者届出率	10万対	4.73	3.91	0.58
患者背景				
5 新登録中外国出生者割合	%	13.44	10.55	0.54
6 新登録中65歳以上割合	%	56.33	72.75	-1.94
患者発見 発見の遅れ				
7 発病～初診2か月以上割合	%	24.28	17.60	0.64
8 初診～診断1か月以上割合	%	20.22	22.69	-0.33
9 発病～診断3か月以上割合	%	23.63	17.68	0.53
接触者健診				
10 新肺結核中接触者健診発見割合	%	3.84	2.76	0.45
11 新登録患者1名あたり接触者健診実施数	延人数	6.71	7.58	-0.23
診断				
12 新登録中肺外結核割合	%	23.44	27.68	-0.73
13 新肺結核中再治療割合	%	4.20	4.32	-0.04
14 新肺結核中菌陽性割合	%	84.92	88.18	-0.68
治療				
15 新全結核80歳未満中Z含む4剤処方割合	%	87.04	83.02	0.48
入院期間				
16 前年登録肺結核退院者入院期間中央値	日	63.00	62.40	0.04
治療期間				
17 前年全結核治療完遂継続者治療期間中央値	日	245.00	269.71	-1.18
18 年末活動性全結核中2年以上治療割合	%	2.16	1.24	0.51
治療成績				
19 肺喀塗陽性初回コホート治療成功割合	%	62.02	59.40	0.30
20 肺喀塗陽性初回コホート死亡割合	%	24.22	31.83	-0.93
21 肺喀塗陽性初回コホート失敗脱落割合	%	0.35	0.72	-0.26
22 肺喀塗陽性初回コホート転出割合	%	5.23	1.73	1.76
23 肺喀塗陽性初回コホート12か月超治療割合	%	8.19	6.24	0.42
24 肺喀塗陽性初回コホート判定不能割合	%	0.00	0.07	-0.19
情報管理				
25 新肺有症状中発見遅れ期間把握割合	%	70.44	58.64	0.46
26 新肺結核中培養等検査結果把握割合	%	96.89	80.84	1.04
27 新肺培養陽性中薬剤感受性結果把握割合	%	96.30	64.60	1.34
28 年末総登録中病状不明割合	%	18.97	19.39	-0.03
その他				
29 年末活動性全結核中生活保護割合	%	9.97	5.22	1.16

- 3. 結核死亡率は人口動態による。
- 11. この指標値は前年の成績であり、接触者健診実施数は地域保健・健康増進事業報告の接触者健診実施総数より抜粋した。
- 16. 前年の新登録肺結核患者で登録時入院患者が対象である。
- 17. 前年の新登録患者で登録時入院または外来の患者が対象である。
- 19～24. 前年の新登録肺結核初回治療患者が対象である。

指定都市別掲67都道府県市版



グラフと偏差の符号が逆：
 指標値番号：10, 11, 14, 15, 19, 25, 26, 27
 順位は指標値による降順位