

結核管理図

2021年

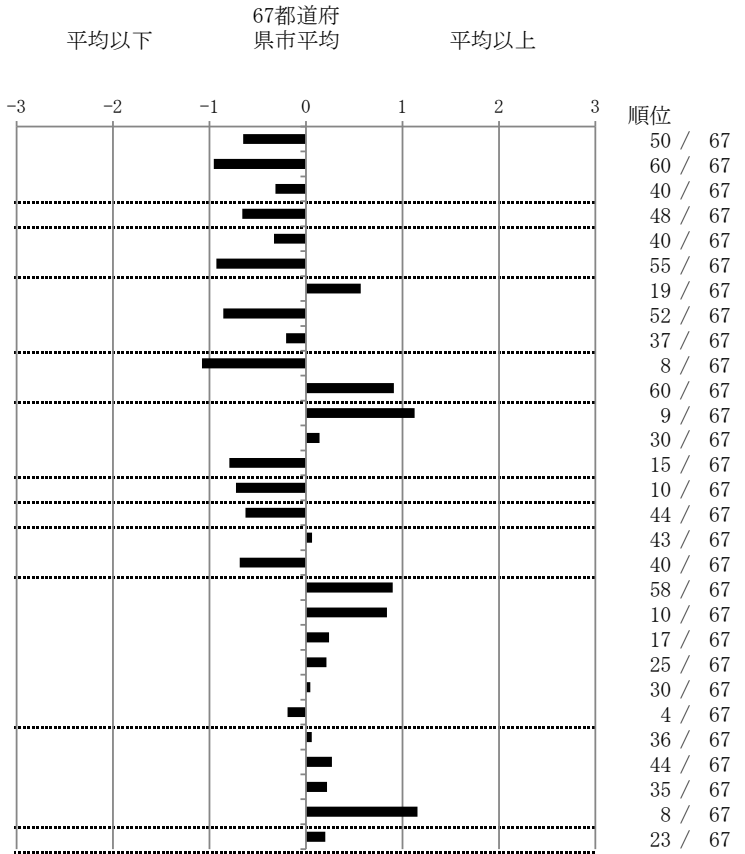
14

神奈川県

		単位	指標値	67都道府 県市平均	基準化 偏差
人口					
新登録者数					
罹患率(10万対)					
年末活動性結核者数					
有病率(10万対)					
年末総登録数					
蔓延状況	1	10万対	7.14	8.86	-0.65
	2	10万対	2.16	3.17	-0.96
	3	10万対	1.30	1.50	-0.32
潜在性結核感染症	4	10万対	2.97	3.91	-0.66
患者背景	5	%	8.77	10.55	-0.33
	6	%	64.91	72.75	-0.93
患者発見 発見の遅れ	7	%	23.53	17.60	0.57
	8	%	16.22	22.69	-0.86
	9	%	15.38	17.68	-0.21
接触者健診	10	%	5.33	2.76	1.08
	11	延人数	4.12	7.58	-0.91
診断	12	%	34.21	27.68	1.13
	13	%	4.67	4.32	0.14
	14	%	92.00	88.18	0.79
治療	15	%	89.06	83.02	0.72
入院期間	16	日	53.00	62.40	-0.63
治療期間	17	日	271.00	269.71	0.06
	18	%	0.00	1.24	-0.69
治療成績	19	%	51.61	59.40	-0.90
	20	%	38.71	31.83	0.84
	21	%	1.08	0.72	0.24
	22	%	2.15	1.73	0.21
	23	%	6.45	6.24	0.04
	24	%	0.00	0.07	-0.19
情報管理	25	%	57.14	58.64	-0.06
	26	%	76.67	80.84	-0.27
	27	%	59.40	64.60	-0.22
	28	%	34.42	19.39	1.16
その他	29	%	6.04	5.22	0.20

- 3. 結核死亡率は人口動態による。
- 11. この指標値は前年の成績であり、接触者健診実施数は地域保健・健康増進事業報告の接触者健診実施総数より抜粋した。
- 16. 前年の新登録肺結核患者で登録時入院患者が対象である。
- 17. 前年の新登録患者で登録時入院または外来の患者が対象である。
- 19～24. 前年の新登録喀痰塗抹陽性肺結核初回治療患者が対象である。

指定都市別掲67都道府県市版



グラフと偏差の符号が逆：
指標値番号：10, 11, 14, 15, 19, 25, 26, 27 順位は指標値
による降順位