

結核管理図

2021年

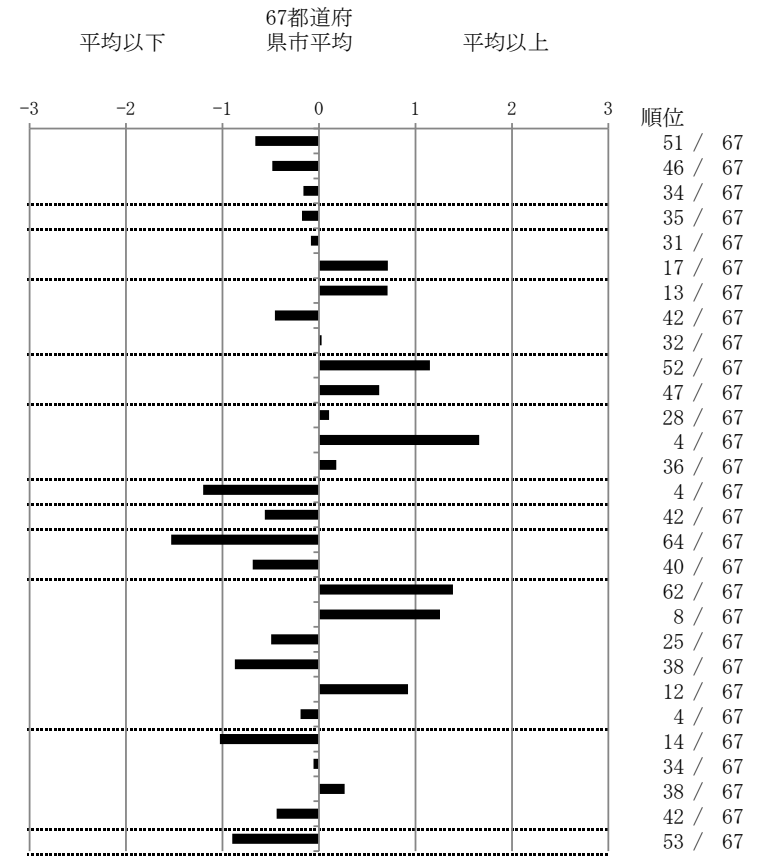
15

新潟県

		単位	指標値	67都道府 県市平均	基準化 偏差	
人口			1,392,796			
新登録者数			99			
罹患率(10万対)			7.1			
年末活動性結核者数			65			
有病率(10万対)			4.7			
年末総登録数			212			
蔓延状況	1	10万対	全結核罹患率	7.11	8.86	-0.66
	2	10万対	喀痰塗抹陽性肺結核罹患率	2.66	3.17	-0.48
	3	10万対	結核死亡率	1.40	1.50	-0.16
潜在性結核感染症	4	10万対	潜在性結核感染症治療対象者届出率	3.66	3.91	-0.17
患者背景	5	%	新登録中外国出生者割合	10.10	10.55	-0.08
	6	%	新登録中65歳以上割合	78.79	72.75	0.72
患者発見 発見の遅れ	7	%	発病～初診2か月以上割合	25.00	17.60	0.71
	8	%	初診～診断1か月以上割合	19.23	22.69	-0.46
	9	%	発病～診断3か月以上割合	18.00	17.68	0.03
接触者健診	10	%	新肺結核中接触者健診発見割合	0.00	2.76	-1.15
	11	延人数	新登録患者1名あたり接触者健診実施数	5.21	7.58	-0.62
診断	12	%	新登録中肺外結核割合	28.28	27.68	0.10
	13	%	新肺結核中再治療割合	8.45	4.32	1.66
	14	%	新肺結核中菌陽性割合	87.32	88.18	-0.18
治療	15	%	新全結核80歳未満中Z含む4剤処方割合	93.02	83.02	1.20
入院期間	16	日	前年登録肺結核退院者入院期間中央値	54.00	62.40	-0.56
治療期間	17	日	前年全結核治療完遂継続者治療期間中央値	237.50	269.71	-1.53
	18	%	年末活動性全結核中2年以上治療割合	0.00	1.24	-0.69
治療成績	19	%	肺喀塗陽性初回コホート治療成功割合	47.37	59.40	-1.39
	20	%	肺喀塗陽性初回コホート死亡割合	42.11	31.83	1.26
	21	%	肺喀塗陽性初回コホート失敗脱落割合	0.00	0.72	-0.50
	22	%	肺喀塗陽性初回コホート転出割合	0.00	1.73	-0.87
	23	%	肺喀塗陽性初回コホート12か月超治療割合	10.53	6.24	0.92
	24	%	肺喀塗陽性初回コホート判定不能割合	0.00	0.07	-0.19
情報管理	25	%	新肺有症状中発見遅れ期間把握割合	84.75	58.64	1.03
	26	%	新肺結核中培養等検査結果把握割合	81.69	80.84	0.06
	27	%	新肺培養陽性中薬剤感受性結果把握割合	58.30	64.60	-0.27
	28	%	年末総登録中病状不明割合	13.68	19.39	-0.44
その他	29	%	年末活動性全結核中生活保護割合	1.54	5.22	-0.90

- 3. 結核死亡率は人口動態による。
- 11. この指標値は前年の成績であり、接触者健診実施数は地域保健・健康増進事業報告の接触者健診実施総数より抜粋した。
- 16. 前年の新登録肺結核患者で登録時入院患者が対象である。
- 17. 前年の新登録患者で登録時入院または外来の患者が対象である。
- 19～24. 前年の新登録喀痰塗抹陽性肺結核初回治療患者が対象である。

指定都市別掲67都道府県市版



グラフと偏差の符号が逆：
指標値番号：10, 11, 14, 15, 19, 25, 26, 27 順位は指標値
による降順位