

結核管理図

2021年

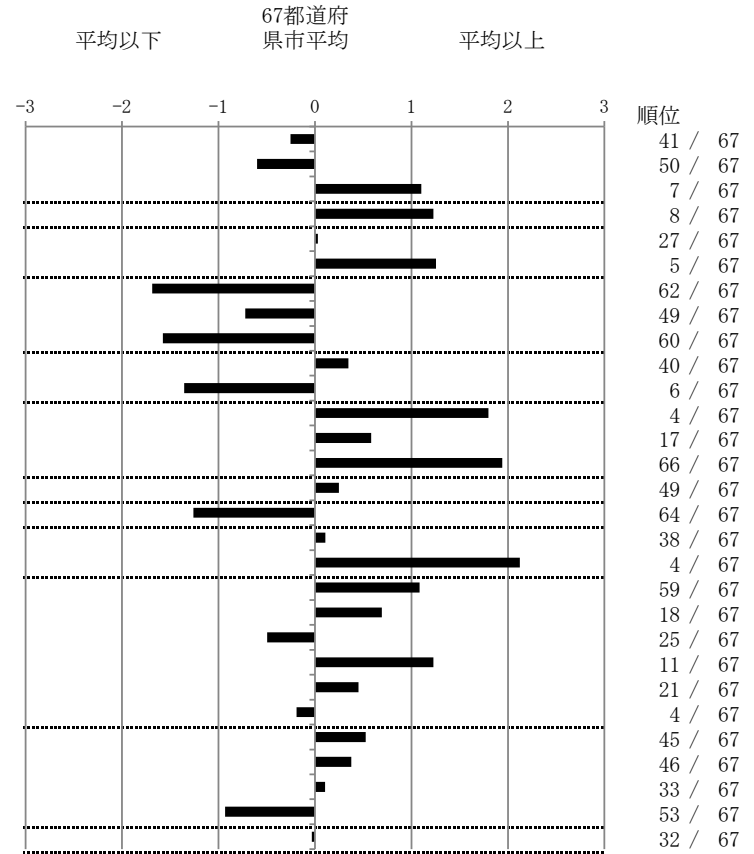
16

富山県

		単位	指標値	67都道府 県市平均	基準化 偏差
人口					
新登録者数					
罹患率(10万対)					
年末活動性結核者数					
有病率(10万対)					
年末総登録数					
蔓延状況	1	10万対	8.19	8.86	-0.25
	2	10万対	2.54	3.17	-0.60
	3	10万対	2.20	1.50	1.10
潜在性結核感染症	4	10万対	5.66	3.91	1.23
患者背景	5	%	10.71	10.55	0.03
	6	%	83.33	72.75	1.25
患者発見 発見の遅れ	7	%	0.00	17.60	-1.69
	8	%	17.24	22.69	-0.72
	9	%	0.00	17.68	-1.58
接触者健診	10	%	1.92	2.76	-0.35
	11	延人数	12.72	7.58	1.36
診断	12	%	38.10	27.68	1.80
	13	%	5.77	4.32	0.58
	14	%	78.85	88.18	-1.94
治療	15	%	80.95	83.02	-0.25
入院期間	16	日	43.50	62.40	-1.26
治療期間	17	日	272.00	269.71	0.11
	18	%	5.08	1.24	2.13
治療成績	19	%	50.00	59.40	-1.09
	20	%	37.50	31.83	0.69
	21	%	0.00	0.72	-0.50
	22	%	4.17	1.73	1.23
	23	%	8.33	6.24	0.45
	24	%	0.00	0.07	-0.19
情報管理	25	%	45.24	58.64	-0.53
	26	%	75.00	80.84	-0.38
	27	%	62.10	64.60	-0.11
	28	%	7.30	19.39	-0.93
その他	29	%	5.08	5.22	-0.03

- 3. 結核死亡率は人口動態による。
- 11. この指標値は前年の成績であり、接触者健診実施数は地域保健・健康増進事業報告の接触者健診実施総数より抜粋した。
- 16. 前年の新登録肺結核患者で登録時入院患者が対象である。
- 17. 前年の新登録患者で登録時入院または外来の患者が対象である。
- 19～24. 前年の新登録喀痰塗抹陽性肺結核初回治療患者が対象である。

指定都市別掲67都道府県市版



グラフと偏差の符号が逆：  
指標値番号：10, 11, 14, 15, 19, 25, 26, 27      順位は指標値  
による降順位