

結核管理図

2021年

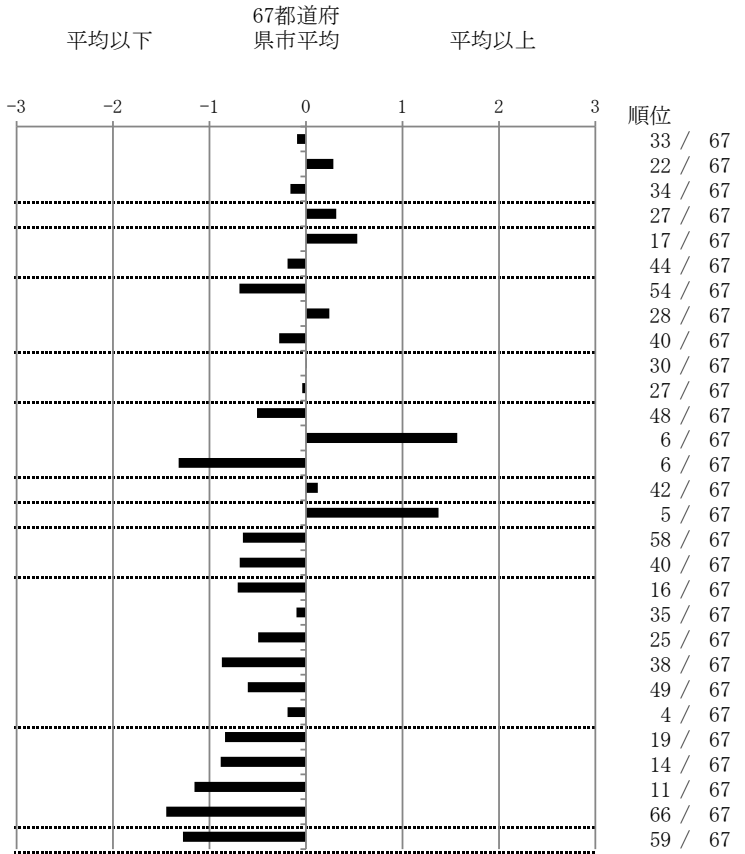
17

石川県

		単位	指標値	67都道府 県市平均	基準化 偏差
人口					
新登録者数					
罹患率(10万対)					
年末活動性結核者数					
有病率(10万対)					
年末総登録数					
蔓延状況	1	10万対	8.62	8.86	-0.09
	2	10万対	3.47	3.17	0.28
	3	10万対	1.40	1.50	-0.16
潜在性結核感染症	4	10万対	4.36	3.91	0.31
患者背景	5	%	13.40	10.55	0.53
	6	%	71.13	72.75	-0.19
患者発見 発見の遅れ	7	%	10.42	17.60	-0.69
	8	%	24.53	22.69	0.24
	9	%	14.58	17.68	-0.28
接触者健診	10	%	2.74	2.76	-0.01
	11	延人数	7.73	7.58	0.04
診断	12	%	24.74	27.68	-0.51
	13	%	8.22	4.32	1.57
	14	%	94.52	88.18	1.32
治療 化療	15	%	82.00	83.02	-0.12
入院期間	16	日	83.00	62.40	1.37
治療期間	17	日	256.00	269.71	-0.65
	18	%	0.00	1.24	-0.69
治療成績	19	%	65.52	59.40	0.71
	20	%	31.03	31.83	-0.10
	21	%	0.00	0.72	-0.50
	22	%	0.00	1.73	-0.87
	23	%	3.45	6.24	-0.60
	24	%	0.00	0.07	-0.19
情報管理	25	%	80.00	58.64	0.84
	26	%	94.52	80.84	0.88
	27	%	91.90	64.60	1.15
	28	%	0.57	19.39	-1.45
その他	29	%	0.00	5.22	-1.27

- 3. 結核死亡率は人口動態による。
- 11. この指標値は前年の成績であり、接触者健診実施数は地域保健・健康増進事業報告の接触者健診実施総数より抜粋した。
- 16. 前年の新登録肺結核患者で登録時入院患者が対象である。
- 17. 前年の新登録患者で登録時入院または外来の患者が対象である。
- 19～24. 前年の新登録喀痰塗抹陽性肺結核初回治療患者が対象である。

指定都市別掲67都道府県市版



グラフと偏差の符号が逆：  
指標値番号：10, 11, 14, 15, 19, 25, 26, 27      順位は指標値  
による降順位