

結核管理図

2021年

18

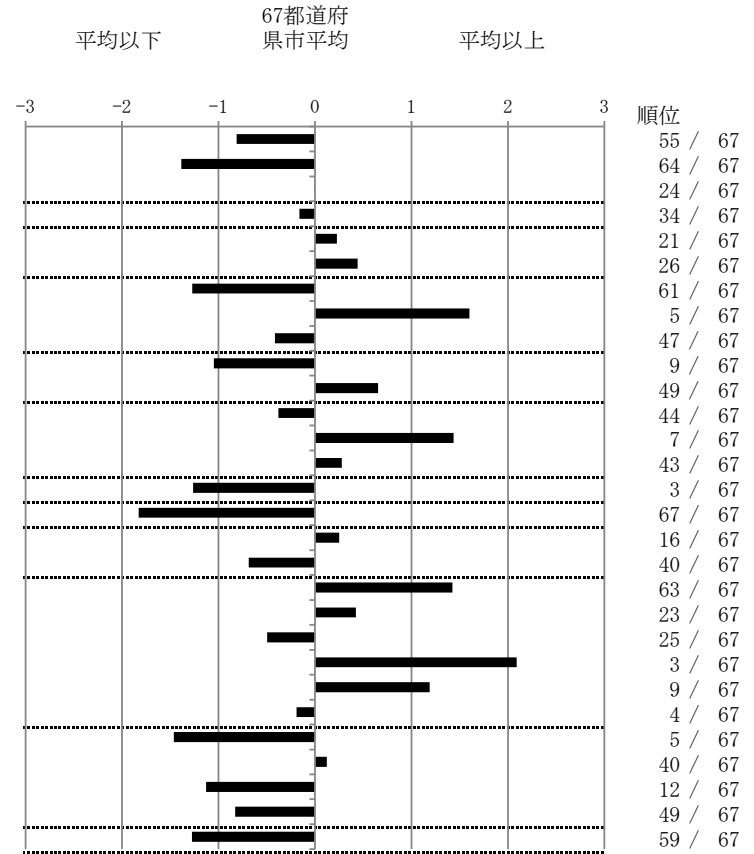
福井県

人口	760,440
新登録者数	51
罹患率(10万対)	6.7
年末活動性結核者数	35
有病率(10万対)	4.6
年末総登録数	104

	単位	指標値	67都道府 県市平均	基準化 偏差
蔓延状況				
1 全結核罹患率	10万対	6.71	8.86	-0.81
2 喀痰塗抹陽性肺結核罹患率	10万対	1.71	3.17	-1.38
3 結核死亡率	10万対	1.50	1.50	0.00
潜在性結核感染症				
4 潜在性結核感染症治療対象者届出率	10万対	3.68	3.91	-0.16
患者背景				
5 新登録中外国出生者割合	%	11.76	10.55	0.23
6 新登録中65歳以上割合	%	76.47	72.75	0.44
患者発見 発見の遅れ				
7 発病～初診2か月以上割合	%	4.35	17.60	-1.27
8 初診～診断1か月以上割合	%	34.78	22.69	1.60
9 発病～診断3か月以上割合	%	13.04	17.68	-0.41
接触者健診				
10 新肺結核中接触者健診発見割合	%	5.26	2.76	1.05
11 新登録患者1名あたり接触者健診実施数	延人数	5.10	7.58	-0.65
診断				
12 新登録中肺外結核割合	%	25.49	27.68	-0.38
13 新肺結核中再治療割合	%	7.89	4.32	1.44
14 新肺結核中菌陽性割合	%	86.84	88.18	-0.28
治療				
15 全結核80歳未満中Z含む4剤処方割合	%	93.55	83.02	1.26
入院期間				
16 前年登録肺結核退院者入院期間中央値	日	35.00	62.40	-1.83
治療期間				
17 前年全結核治療完遂継続者治療期間中央値	日	275.00	269.71	0.25
18 年末活動性全結核中2年以上治療割合	%	0.00	1.24	-0.69
治療成績				
19 肺喀塗陽性初回コホート治療成功割合	%	47.06	59.40	-1.43
20 肺喀塗陽性初回コホート死亡割合	%	35.29	31.83	0.42
21 肺喀塗陽性初回コホート失敗脱落割合	%	0.00	0.72	-0.50
22 肺喀塗陽性初回コホート転出割合	%	5.88	1.73	2.09
23 肺喀塗陽性初回コホート12か月超治療割合	%	11.76	6.24	1.19
24 肺喀塗陽性初回コホート判定不能割合	%	0.00	0.07	-0.19
情報管理				
25 新肺有症状中発見遅れ期間把握割合	%	95.83	58.64	1.46
26 新肺結核中培養等検査結果把握割合	%	78.95	80.84	-0.12
27 新肺培養陽性中薬剤感受性結果把握割合	%	91.30	64.60	1.13
28 年末総登録中病状不明割合	%	8.65	19.39	-0.83
その他				
29 年末活動性全結核中生活保護割合	%	0.00	5.22	-1.27

- 3. 結核死亡率は人口動態による。
- 11. この指標値は前年の成績であり、接触者健診実施数は地域保健・健康増進事業報告の接触者健診実施総数より抜粋した。
- 16. 前年の新登録肺結核患者で登録時入院患者が対象である。
- 17. 前年の新登録患者で登録時入院または外来の患者が対象である。
- 19～24. 前年の新登録肺結核初回治療患者が対象である。

指定都市別掲67都道府県市版



グラフと偏差の符号が逆：
 指標値番号：10, 11, 14, 15, 19, 25, 26, 27
 順位は指標値による降順位