



結核登録者情報調査月報報告—2022年7月概況—

<用語の説明>

確定月報： Ongoing で稼働している登録者情報システム（サーベイランス）に蓄積されたデータベースから当該月の新登録者に関する統計が定期的に集計されます。集計は翌月の第4金曜日に実施され、当該月の確定月報となります。

累積： Ongoing で稼働しているサーベイランスには遅れて登録されるものもあれば、仮登録から登録へ変更になるものもあります。それらすべてを含んだデータベースをもとに、1月から当該月までの新登録者を集計したものが累積と呼ぶ数になります。毎月の確定月報の総計ではありませんので、ご注意ください。

登録者情報システムを通して作成される月報報告から作成された図と表です。なお、月報が報告される時点と最終的に年報が確定される時点での月別新登録者数は異なります。また、年換算罹患率は累積数をもとに計算されますが、年初めの月では、年換算罹患率の変動は大きいと予想されます。月報報告を参照される際には、これらの問題にご留意ください。

【図】

- ・ 図1 新登録結核患者数、月別、2019年～2022年
- ・ 図2 新登録結核患者数、性・年齢階層別、1-7月の累積、2022年
- ・ 図3 年換算結核罹患率、性・年齢階層別、1-7月の累積、2022年
- ・ 図4 年換算結核罹患率、都道府県別、1-7月の累積、2022年
- ・ 図5 年換算結核罹患率、政令指定都市・特別区別（再掲）、1-7月の累積、2022年
- ・ 図6 新登録潜在性結核感染症の治療対象者数、月別、2019年～2022年
- ・ 図7 新登録潜在性結核感染症の治療対象者数、性・年齢階層別、1-7月の累積、2022年

【表】

- ・ 表1 新登録結核患者数（率）、性・年齢階層別
- ・ 表2 新登録喀痰塗抹陽性肺結核患者数（率）、性・年齢階層別
- ・ 表3 新登録結核患者数、都道府県別
- ・ 表4 新登録結核患者数、政令指定都市別（再掲）
- ・ 表5 新登録潜在性結核感染症の治療対象者数、性・年齢階層別
- ・ 表6 新登録潜在性結核感染症の治療対象者数、都道府県別
- ・ 表7 新登録潜在性結核感染症の治療対象者数、政令指定都市別（再掲）

図1. 新登録結核患者数、月別、2019年～2022年

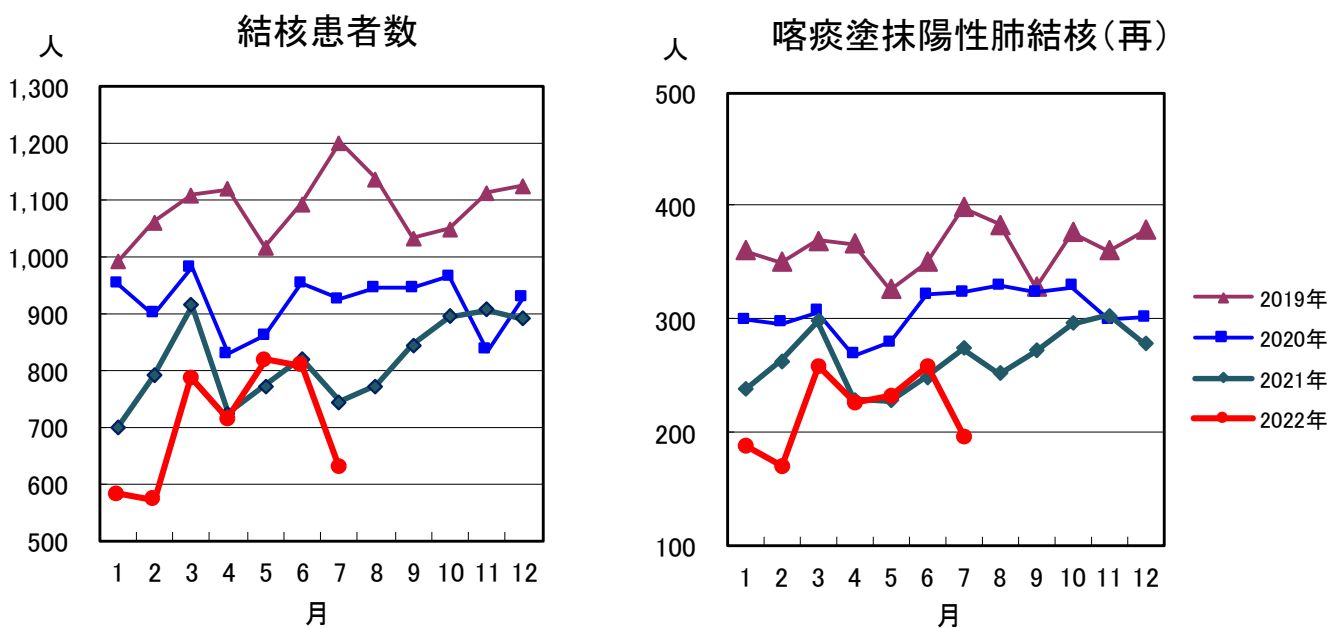


図2. 新登録結核患者数、性・年齢階層別、1-7月の累積、2022年

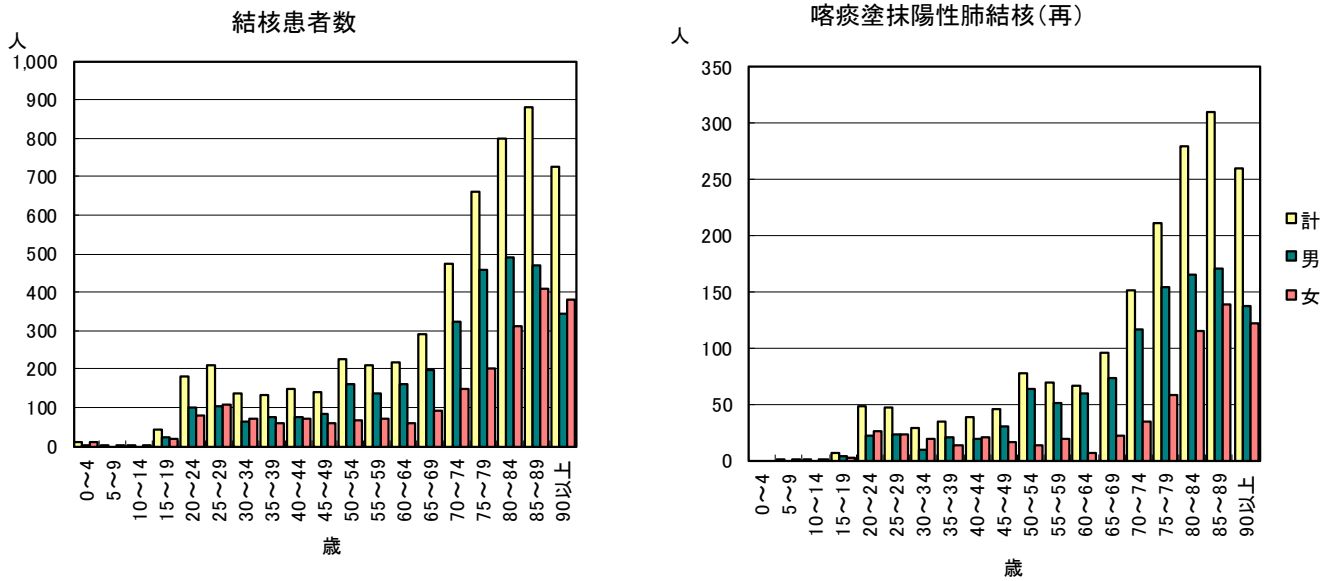


図3. 年換算結核罹患率、性・年齢階層別、1-7月の累積、2022年

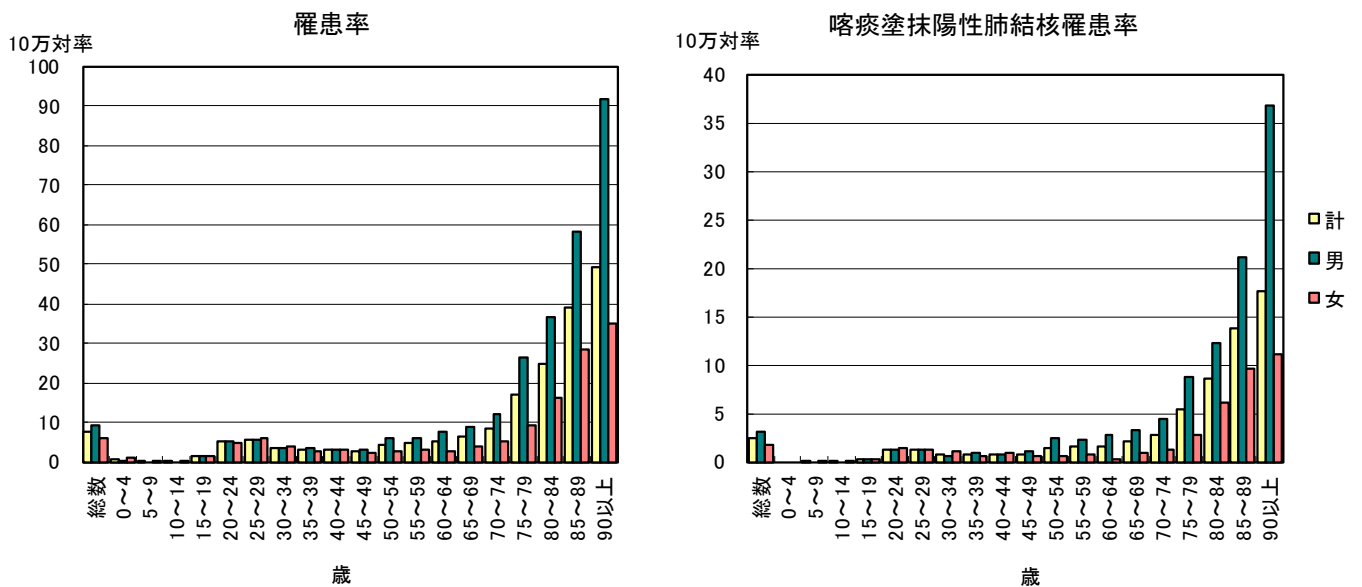


図4. 年換算結核罹患率、都道府県別、1-7月の累積、2022年

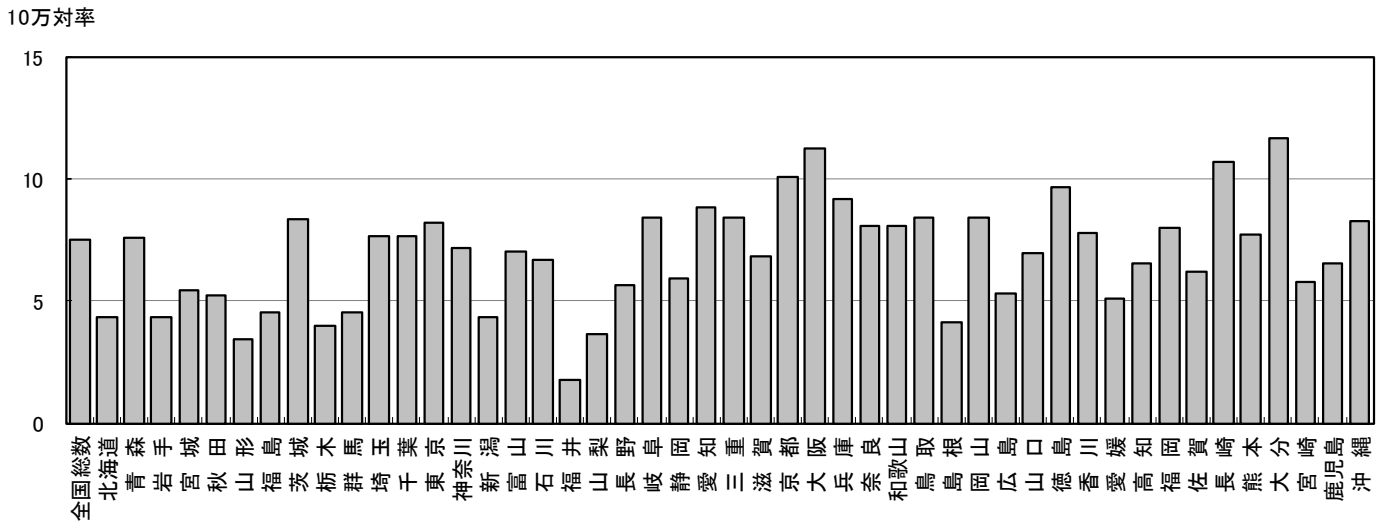


図5. 年換算結核罹患率、政令指定都市・特別区別(再掲)、1-7月の累積、2022年

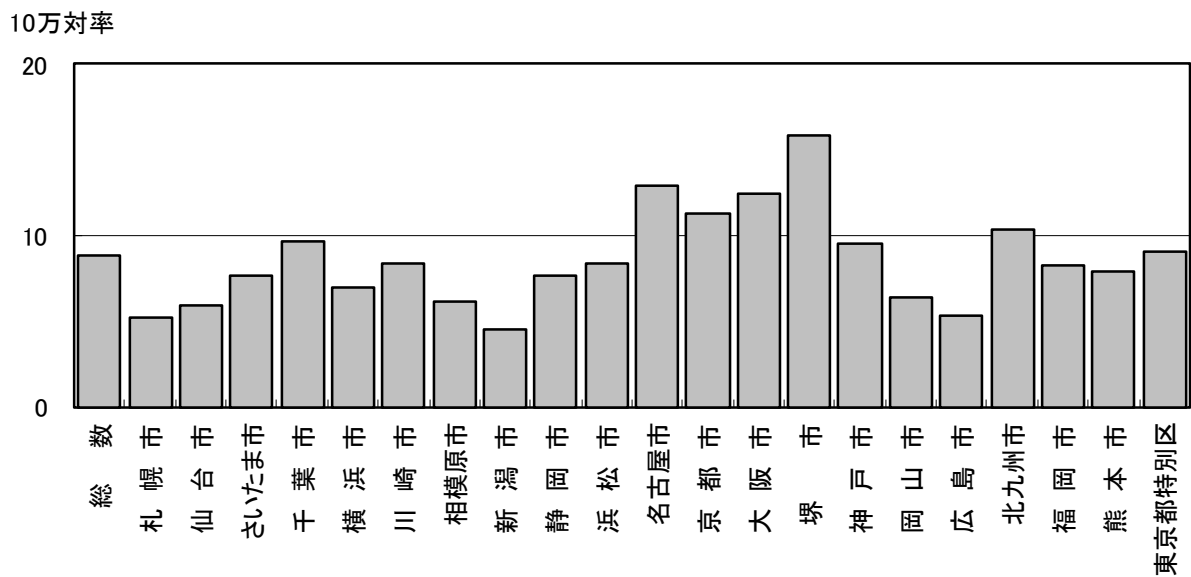


図6. 新登録潜在性結核感染症の
治療対象者数、月別
2019年～2022年

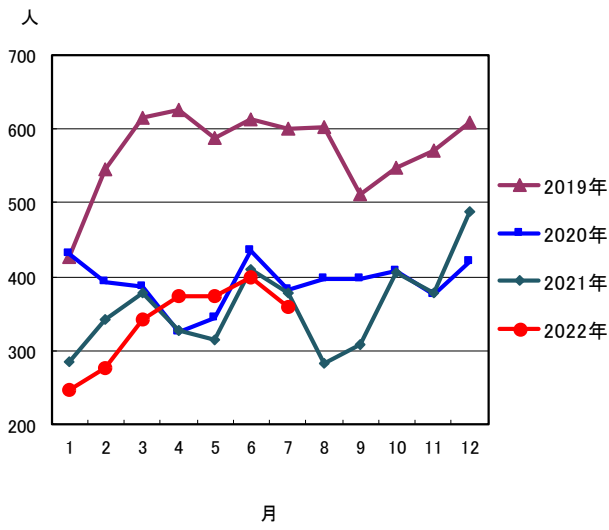


図7. 新登録潜在性結核感染症の治療対象者数、
性・年齢階層別、1-7月の累積、2022年

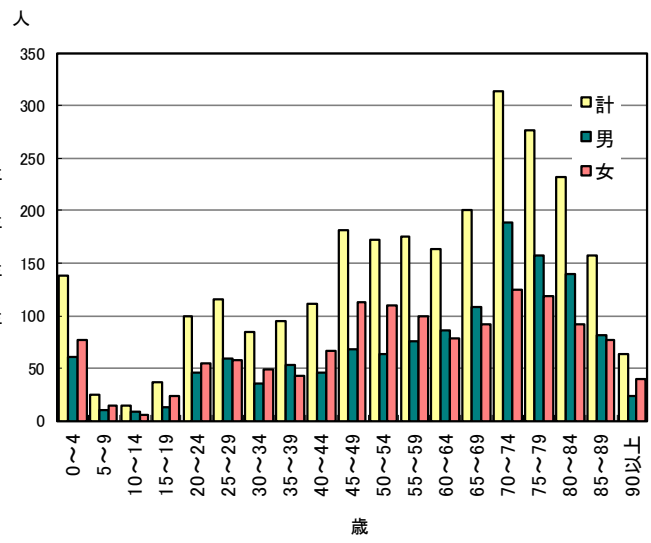


表1. 新登録結核患者数(率)、性・年齢階層別、2022年

	報告月(7月)			累積(1-7月)			累積(1-7月) 年換算罹患率*		
	総数	男	女	総数	男	女	総数	男	女
登録者総数	630	364	266	5,485	3,267	2,218	7.5	9.2	5.9
0~4歳	1	0	1	12	1	11	0.5	0.1	0.9
5~9歳	0	0	0	3	0	3	0.1	0.0	0.2
10~14歳	0	0	0	2	0	2	0.1	0.0	0.1
15~19歳	7	3	4	41	21	20	1.3	1.3	1.3
20~24歳	31	16	15	179	98	81	4.9	5.2	4.5
25~29歳	25	13	12	210	103	107	5.6	5.4	5.9
30~34歳	23	10	13	135	65	70	3.5	3.3	3.7
35~39歳	13	8	5	132	75	57	3.1	3.4	2.7
40~44歳	13	7	6	148	77	71	3.1	3.2	3.0
45~49歳	14	9	5	141	83	58	2.5	2.9	2.1
50~54歳	23	13	10	227	159	68	4.2	5.9	2.5
55~59歳	19	14	5	208	138	70	4.6	6.1	3.1
60~64歳	18	14	4	219	159	60	5.1	7.5	2.8
65~69歳	40	29	11	289	199	90	6.3	8.9	3.8
70~74歳	52	33	19	473	325	148	8.4	12.2	5.0
75~79歳	71	52	19	661	459	202	16.9	26.3	9.3
80~84歳	98	60	38	799	490	309	24.6	36.4	16.3
85~89歳	101	48	53	879	470	409	38.9	58.1	28.2
90歳以上	81	35	46	727	345	382	49.3	91.7	34.8

(注)7月の仮登録者 80人、7月の仮登録者と登録者の総数 710人

*年換算罹患率(人口10万対): 累積新登録者数÷(人口×累積月数/12)×100,000

人口: 2021年10月1日現在総人口(人)を使用

表2. 新登録喀痰塗抹陽性肺結核患者数(率)、性・年齢階層別、2022年

	報告月(7月)			累積(1-7月)			累積(1-7月) 年換算罹患率*		
	総数	男	女	総数	男	女	総数	男	女
登録者総数	195	126	69	1,775	1,120	655	2.4	3.1	1.7
0~4歳	0	0	0	0	0	0	0.0	0.0	0.0
5~9歳	0	0	0	1	0	1	0.0	0.0	0.1
10~14歳	0	0	0	1	0	1	0.0	0.0	0.1
15~19歳	1	0	1	7	4	3	0.2	0.2	0.2
20~24歳	10	5	5	48	22	26	1.3	1.2	1.5
25~29歳	7	4	3	47	23	24	1.3	1.2	1.3
30~34歳	4	2	2	29	10	19	0.8	0.5	1.0
35~39歳	4	2	2	34	20	14	0.8	0.9	0.7
40~44歳	5	4	1	39	19	20	0.8	0.8	0.9
45~49歳	4	3	1	46	30	16	0.8	1.0	0.6
50~54歳	7	4	3	78	64	14	1.4	2.4	0.5
55~59歳	9	9	0	70	51	19	1.5	2.2	0.8
60~64歳	7	7	0	66	59	7	1.5	2.8	0.3
65~69歳	9	7	2	96	74	22	2.1	3.3	0.9
70~74歳	14	11	3	151	116	35	2.7	4.4	1.2
75~79歳	24	19	5	212	154	58	5.4	8.8	2.7
80~84歳	33	21	12	280	165	115	8.6	12.2	6.1
85~89歳	34	18	16	310	171	139	13.7	21.1	9.6
90歳以上	23	10	13	260	138	122	17.6	36.7	11.1

(注)*年換算罹患率(人口10万対): 累積新登録者数÷(人口×累積月数/12)×100,000

人口: 2021年10月1日現在総人口(人)を使用

表3. 新登録結核患者数(率)、都道府県別、2022年

	報告月(7月)		累積(1-7月)		累積(1-7月) 年換算罹患率*	
	新登録 結核患者数	肺・喀痰 塗抹陽性	新登録 結核患者数	肺・喀痰 塗抹陽性	新登録 結核患者数	肺・喀痰 塗抹陽性
全国総数	630	195	5,485	1,775	7.5	2.4
北海道	17	4	130	37	4.3	1.2
青森	9	2	54	18	7.6	2.5
岩手	2	1	30	10	4.3	1.4
宮城	7	3	73	33	5.5	2.5
秋田	5	1	29	8	5.3	1.5
山形	1	1	21	8	3.4	1.3
福島	5	0	48	18	4.5	1.7
茨城	21	7	139	44	8.4	2.6
栃木	0	0	45	22	4.0	2.0
群馬	6	2	51	19	4.5	1.7
埼玉	49	13	328	113	7.7	2.6
千葉	33	9	279	73	7.6	2.0
東京	85	29	670	235	8.2	2.9
神奈川	55	15	387	112	7.2	2.1
新潟	5	1	55	15	4.3	1.2
富山	5	2	42	15	7.0	2.5
石川	1	0	44	13	6.7	2.0
福井	0	0	8	2	1.8	0.5
山梨	0	0	17	5	3.6	1.1
長野	9	4	67	21	5.6	1.8
岐阜	10	4	96	29	8.4	2.5
静岡	6	4	125	42	5.9	2.0
愛知	51	12	388	109	8.8	2.5
三重	3	2	86	32	8.4	3.1
滋賀	4	2	56	15	6.8	1.8
京都	13	3	150	45	10.0	3.0
大阪	48	20	578	214	11.3	4.2
兵庫	38	13	291	108	9.2	3.4
奈良	6	2	62	19	8.1	2.5
和歌山	5	2	43	12	8.1	2.3
鳥取	0	0	27	9	8.4	2.8
島根	3	1	16	4	4.1	1.0
岡山	14	4	92	24	8.4	2.2
広島	7	5	86	36	5.3	2.2
山口	7	1	54	12	7.0	1.5
徳島	2	0	40	8	9.6	1.9
香川	8	3	43	16	7.8	2.9
愛媛	6	2	39	17	5.1	2.2
高知	1	0	26	10	6.5	2.5
福岡	27	7	239	67	8.0	2.2
佐賀	3	1	29	6	6.2	1.3
長崎	8	0	81	18	10.7	2.4
熊本	10	3	78	24	7.7	2.4
大分	12	4	76	24	11.7	3.7
宮崎	6	0	36	10	5.8	1.6
鹿児島	8	2	60	22	6.5	2.4
沖縄	9	4	71	22	8.3	2.6

(注) 表4の政令指定都市を含む

*年換算罹患率(人口10万対): 累積新登録者数÷(人口×累積月数/12)×100,000

人口: 2021年10月1日現在総人口(人)を使用

表4. 新登録結核患者数(率)、政令指定都市別(再掲)、2022年

	報告月(7月)		累積(1-7月)		累積(1-7月) 年換算罹患率*	
	新登録 結核患者数	肺・喀痰 塗抹陽性	新登録 結核患者数	肺・喀痰 塗抹陽性	新登録 結核患者数	肺・喀痰 塗抹陽性
総数(再掲)	224	70	1,936	645	8.9	3.0
札幌市	7	1	60	17	5.2	1.5
仙台市	5	1	38	17	5.9	2.7
さいたま市	8	2	60	19	7.7	2.4
千葉市	8	1	55	13	9.6	2.3
横浜市	26	10	155	57	7.0	2.6
川崎市	11	1	75	19	8.3	2.1
相模原市	1	0	26	7	6.1	1.7
新潟市	3	0	21	6	4.6	1.3
静岡市	1	1	31	11	7.7	2.7
浜松市	4	2	39	13	8.4	2.8
名古屋市	22	4	175	55	12.9	4.1
京都市	11	3	96	33	11.3	3.9
大阪市	0	0	200	66	12.5	4.1
堺市	10	6	76	37	15.9	7.7
神戸市	14	3	85	24	9.6	2.7
岡山市	5	2	27	8	6.4	1.9
広島市	5	4	37	15	5.3	2.1
北九州市	5	2	56	12	10.3	2.2
福岡市	8	1	78	22	8.3	2.3
熊本市	5	2	34	10	7.9	2.3
東京都特別区	65	24	512	184	9.1	3.3

(注) *年換算罹患率(人口10万対):累積新登録者数÷(人口×累積月数/12)×100,000
人口:2021年10月1日現在総人口(人)を使用

表5. 新登録潜在性結核感染症の治療対象者数、性・年齢階層別、2022年

	報告月(7月)			累積(1-7月)			累積(1-7月) (比) LTBI治療/結核患者		
	総数	男	女	総数	男	女	総数	男	女
登録者総数	358	199	159	2,657	1,322	1,335	0.5	0.4	0.6
0~4歳	12	7	5	138	61	77	11.5	61.0	7.0
5~9歳	3	1	2	25	10	15	8.3	-	5.0
10~14歳	1	0	1	14	8	6	7.0	-	3.0
15~19歳	2	1	1	37	13	24	0.9	0.6	1.2
20~24歳	24	15	9	100	45	55	0.6	0.5	0.7
25~29歳	22	12	10	116	59	57	0.6	0.6	0.5
30~34歳	13	6	7	84	36	48	0.6	0.6	0.7
35~39歳	14	9	5	95	53	42	0.7	0.7	0.7
40~44歳	16	7	9	111	45	66	0.8	0.6	0.9
45~49歳	20	9	11	181	68	113	1.3	0.8	1.9
50~54歳	23	11	12	173	63	110	0.8	0.4	1.6
55~59歳	25	7	18	175	76	99	0.8	0.6	1.4
60~64歳	17	8	9	164	86	78	0.7	0.5	1.3
65~69歳	25	13	12	200	108	92	0.7	0.5	1.0
70~74歳	44	30	14	314	189	125	0.7	0.6	0.8
75~79歳	43	30	13	276	157	119	0.4	0.3	0.6
80~84歳	32	20	12	232	140	92	0.3	0.3	0.3
85~89歳	17	10	7	158	81	77	0.2	0.2	0.2
90歳以上	5	3	2	64	24	40	0.1	0.1	0.1

表1の新登録結核患者数には含まれない(別掲)

LTBI: 潜在性結核感染症

表6. 新登録潜在性結核感染症の治療対象者数、都道府県別、2022年

	報告月(7月)	累積(1-7月)	
	LTBI 治療対象者数	LTBI 治療対象者数	(比) LTBI治療対象 ／結核患者
全国総数	358	2,657	0.48
北海道	18	119	0.92
青森	2	24	0.44
岩手	3	27	0.90
宮城	2	31	0.42
秋田	0	7	0.24
山形	1	10	0.48
福島	3	17	0.35
茨城	7	73	0.53
栃木	0	7	0.16
群馬	5	29	0.57
埼玉	25	160	0.49
千葉	19	156	0.56
東京	55	372	0.56
神奈川	29	184	0.48
新潟	3	31	0.56
富山	3	19	0.45
石川	0	24	0.55
福井	1	3	0.38
山梨	0	9	0.53
長野	10	45	0.67
岐阜	1	40	0.42
静岡	3	36	0.29
愛知	19	172	0.44
三重	1	12	0.14
滋賀	6	19	0.34
京都	5	55	0.37
大阪	25	252	0.44
兵庫	20	130	0.45
奈良	4	19	0.31
和歌山	1	13	0.30
鳥取	0	10	0.37
島根	3	7	0.44
岡山	26	58	0.63
広島	4	49	0.57
山口	1	27	0.50
徳島	0	6	0.15
香川	7	26	0.60
愛媛	2	8	0.21
高知	0	7	0.27
福岡	22	172	0.72
佐賀	1	9	0.31
長崎	3	22	0.27
熊本	1	30	0.38
大分	5	23	0.30
宮崎	1	8	0.22
鹿児島	5	31	0.52
沖縄	6	69	0.97

表3の新登録結核患者数には含まれない(別掲)

表7. 新登録潜在性結核感染症の治療対象者数、政令指定都市別(再掲)、2022年

	報告月(7月)	累積(1-7月)	
	LTBI 治療対象者数	LTBI 治療対象者数	(比) LTBI治療対象 ／結核患者
総数(再掲)	139	970	0.50
札幌市	9	57	0.95
仙台市	1	15	0.39
さいたま市	1	19	0.32
千葉市	5	34	0.62
横浜市	11	78	0.50
川崎市	9	47	0.63
相模原市	4	13	0.50
新潟市	2	9	0.43
静岡市	2	10	0.32
浜松市	0	8	0.21
名古屋市	7	76	0.43
京都市	4	38	0.40
大阪市	0	96	0.48
堺市	10	29	0.38
神戸市	6	41	0.48
岡山市	22	35	1.30
広島市	2	15	0.41
北九州市	3	38	0.68
福岡市	9	55	0.71
熊本市	0	11	0.32
東京都特別区	32	246	0.48

表4の新登録結核患者数には含まれない(別掲)