



結核登録者情報調査月報報告—2022年8月概況—

<用語の説明>

確定月報： Ongoing で稼働している登録者情報システム（サーベイランス）に蓄積されたデータベースから当該月の新登録者に関する統計が定期的に集計されます。集計は翌月の第4金曜日に実施され、当該月の確定月報となります。

累積： Ongoing で稼働しているサーベイランスには遅れて登録されるものもあれば、仮登録から登録へ変更になるものもあります。それらすべてを含んだデータベースをもとに、1月から当該月までの新登録者を集計したものが累積と呼ぶ数になります。毎月の確定月報の総計ではありませんので、ご注意ください。

登録者情報システムを通して作成される月報報告から作成された図と表です。なお、月報が報告される時点と最終的に年報が確定される時点での月別新登録者数は異なります。また、年換算罹患率は累積数をもとに計算されますが、年初めの月では、年換算罹患率の変動は大きいと予想されます。月報報告を参照される際には、これらの問題にご留意ください。

【図】

- ・ 図1 新登録結核患者数、月別、2019年～2022年
- ・ 図2 新登録結核患者数、性・年齢階層別、1～8月の累積、2022年
- ・ 図3 年換算結核罹患率、性・年齢階層別、1～8月の累積、2022年
- ・ 図4 年換算結核罹患率、都道府県別、1～8月の累積、2022年
- ・ 図5 年換算結核罹患率、政令指定都市・特別区別（再掲）、1～8月の累積、2022年
- ・ 図6 新登録潜在性結核感染症の治療対象者数、月別、2019年～2022年
- ・ 図7 新登録潜在性結核感染症の治療対象者数、性・年齢階層別、1～8月の累積、2022年

【表】

- ・ 表1 新登録結核患者数（率）、性・年齢階層別
- ・ 表2 新登録喀痰塗抹陽性肺結核患者数（率）、性・年齢階層別
- ・ 表3 新登録結核患者数、都道府県別
- ・ 表4 新登録結核患者数、政令指定都市別（再掲）
- ・ 表5 新登録潜在性結核感染症の治療対象者数、性・年齢階層別
- ・ 表6 新登録潜在性結核感染症の治療対象者数、都道府県別
- ・ 表7 新登録潜在性結核感染症の治療対象者数、政令指定都市別（再掲）

図1. 新登録結核患者数、月別、2019年～2022年

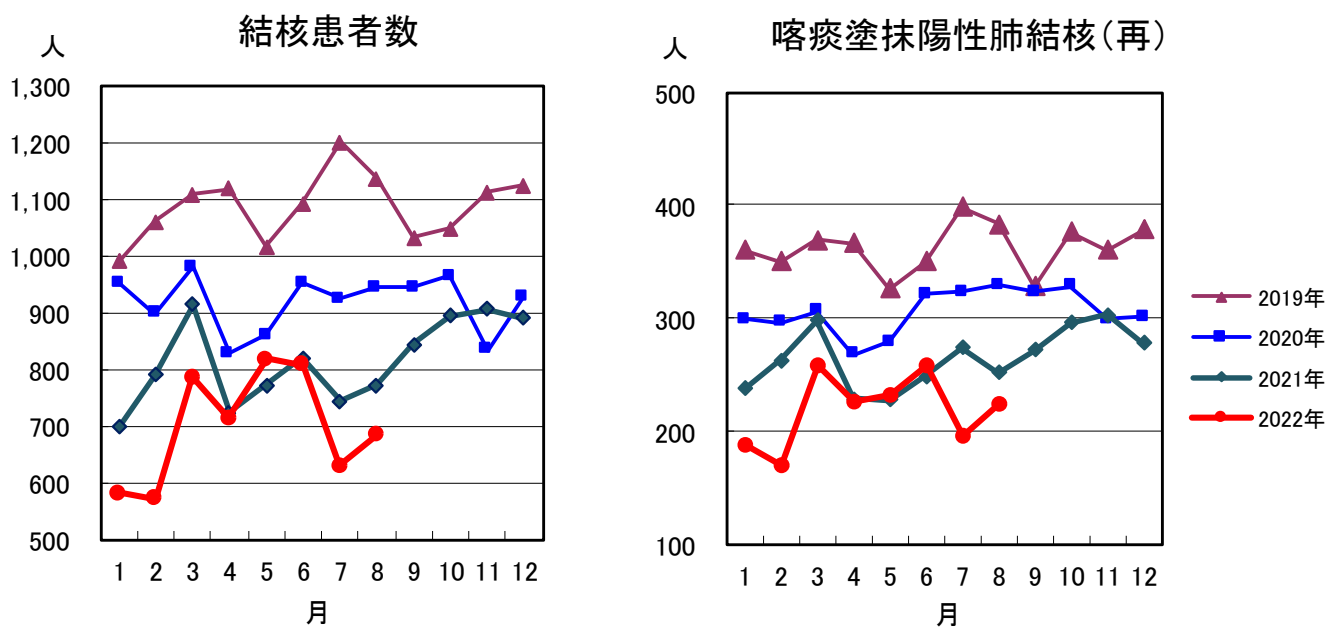


図2. 新登録結核患者数、性・年齢階層別、1-8月の累積、2022年

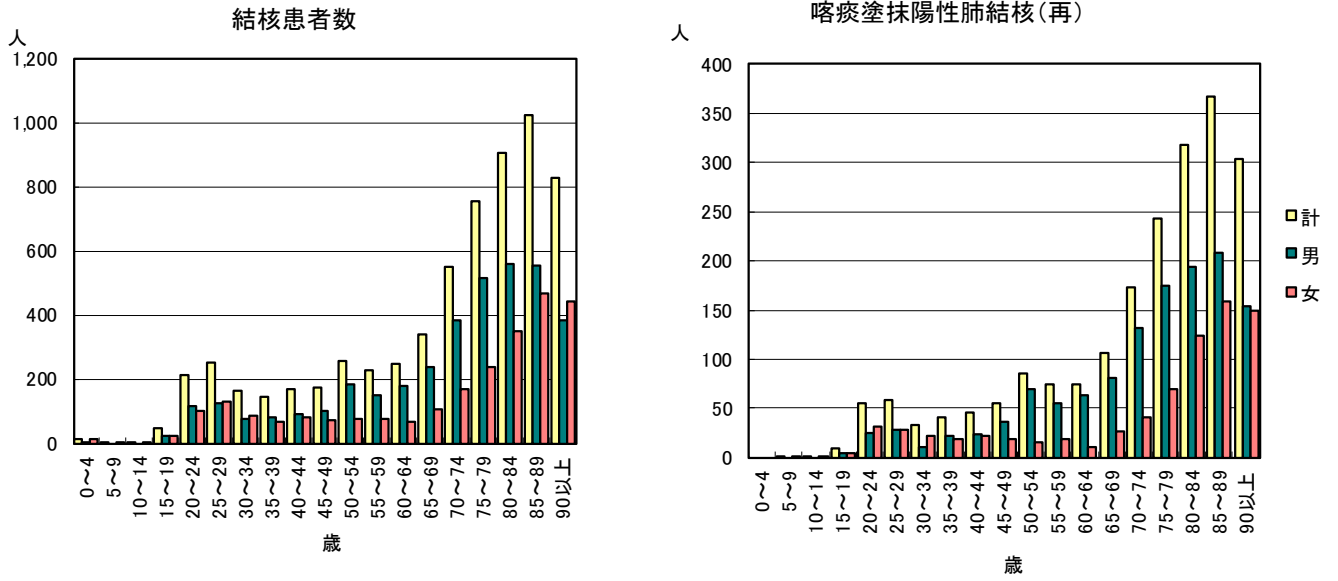


図3. 年換算結核罹患率、性・年齢階層別、1-8月の累積、2022年

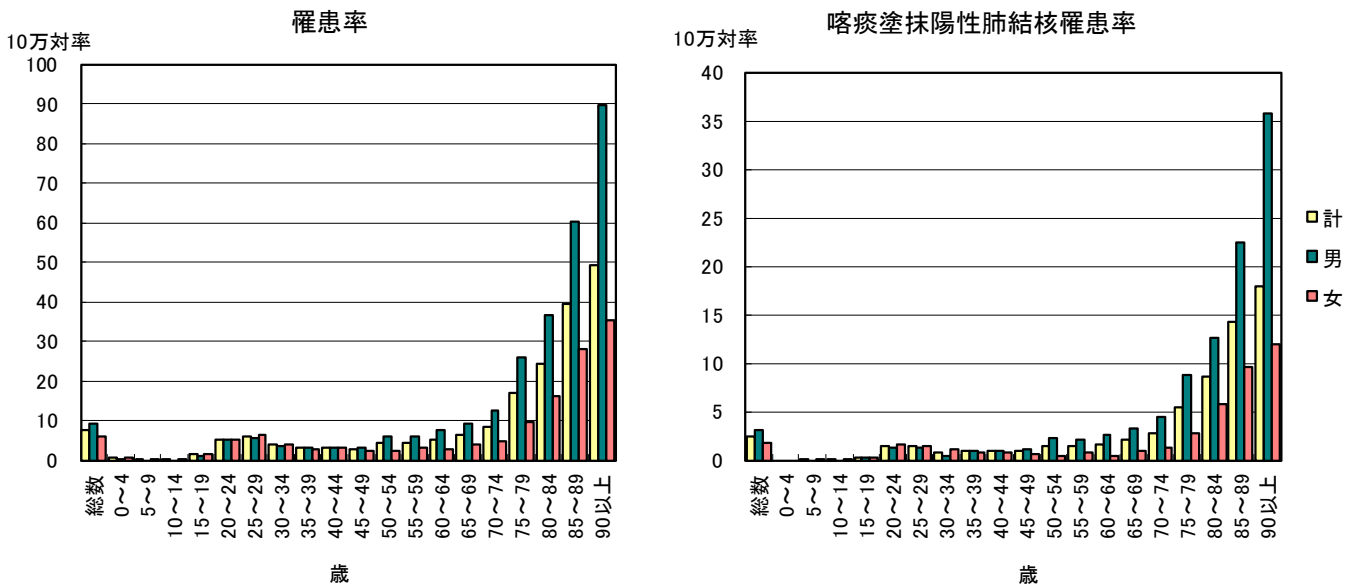


図4. 年換算結核罹患率、都道府県別、1-8月の累積、2022年

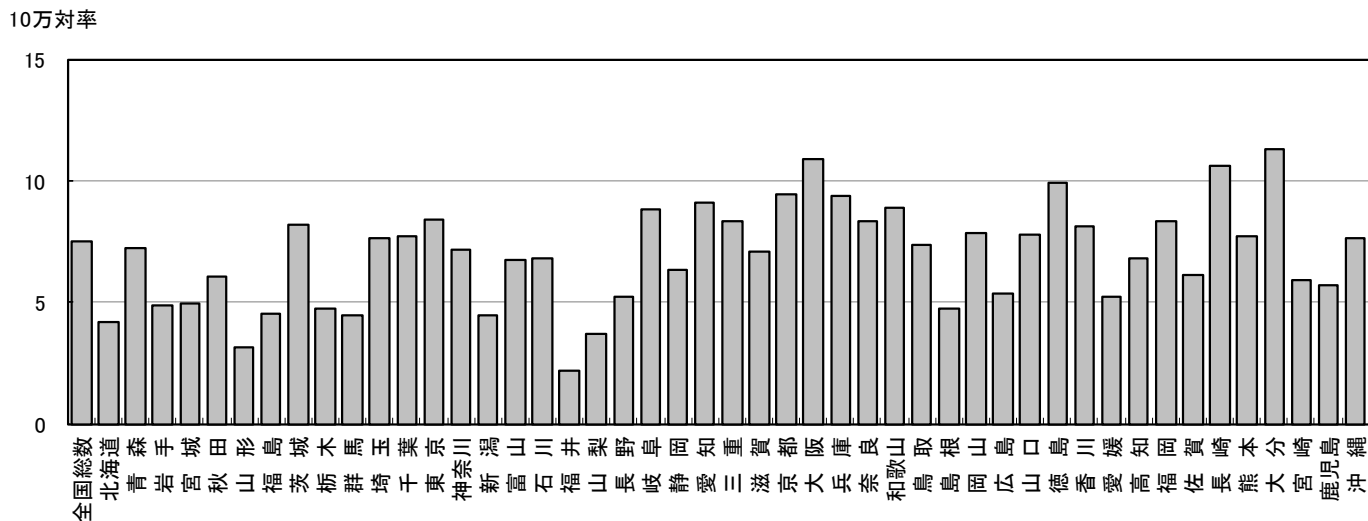


図5. 年換算結核罹患率、政令指定都市・特別区別(再掲)、1-8月の累積、2022年

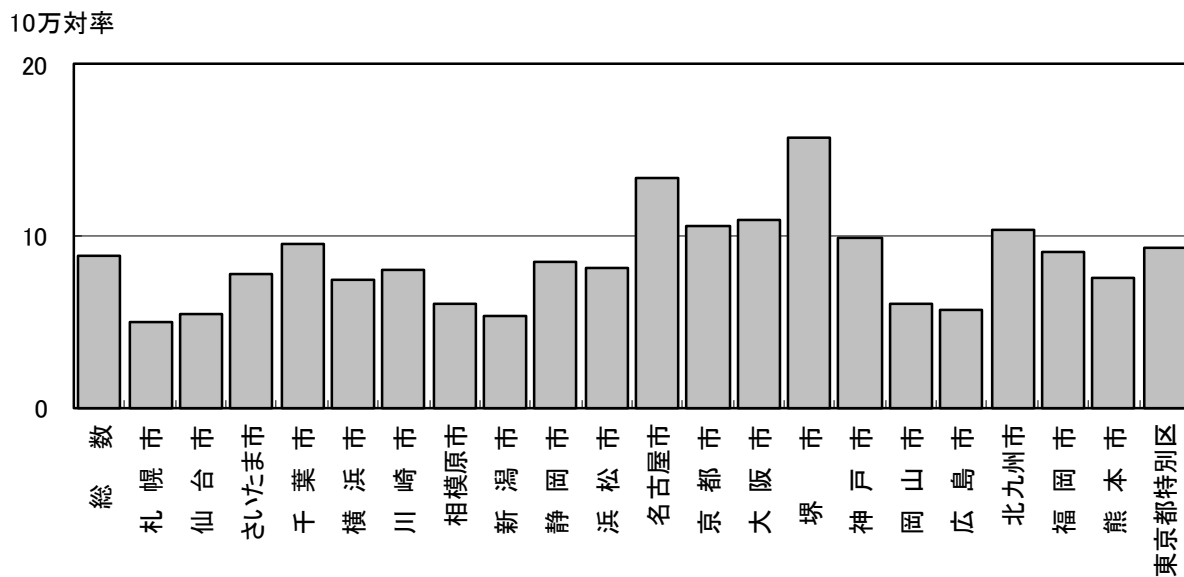


図6. 新登録潜在性結核感染症の
治療対象者数、月別
2019年～2022年

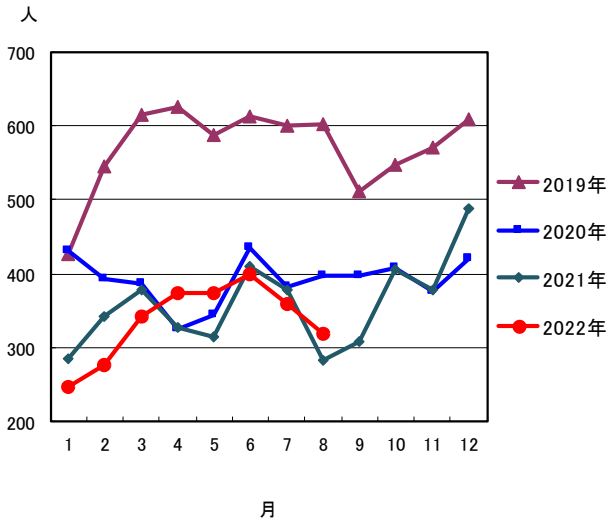


図7. 新登録潜在性結核感染症の治療対象者数、
性・年齢階層別、1-8月の累積、2022年

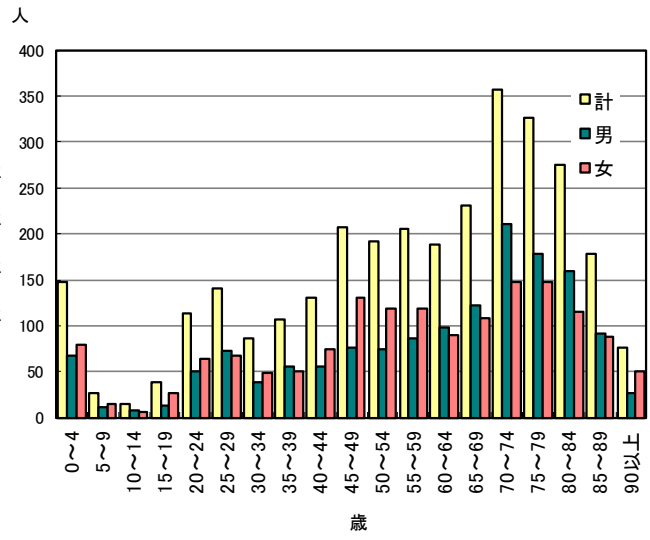


表1. 新登録結核患者数(率)、性・年齢階層別、2022年

	報告月(8月)			累積(1-8月)			累積(1-8月) 年換算罹患率*		
	総数	男	女	総数	男	女	総数	男	女
登録者総数	683	411	272	6,301	3,754	2,547	7.5	9.2	5.9
0~4歳	0	0	0	12	1	11	0.4	0.1	0.8
5~9歳	0	0	0	3	0	3	0.1	0.0	0.2
10~14歳	0	0	0	2	0	2	0.1	0.0	0.1
15~19歳	6	2	4	47	23	24	1.3	1.2	1.3
20~24歳	28	13	15	213	113	100	5.1	5.3	4.9
25~29歳	37	20	17	251	124	127	5.9	5.7	6.1
30~34歳	22	9	13	161	76	85	3.7	3.4	4.0
35~39歳	11	5	6	145	80	65	3.0	3.2	2.7
40~44歳	17	11	6	170	90	80	3.1	3.3	3.0
45~49歳	25	14	11	171	99	72	2.6	3.0	2.2
50~54歳	24	18	6	257	183	74	4.2	5.9	2.4
55~59歳	18	11	7	227	150	77	4.4	5.8	2.9
60~64歳	23	17	6	247	179	68	5.0	7.3	2.7
65~69歳	43	32	11	338	235	103	6.4	9.2	3.8
70~74歳	67	51	16	550	384	166	8.5	12.6	4.9
75~79歳	72	43	29	752	517	235	16.8	25.9	9.5
80~84歳	94	65	29	907	560	347	24.5	36.4	16.0
85~89歳	115	69	46	1,020	555	465	39.5	60.0	28.1
90歳以上	81	31	50	828	385	443	49.2	89.5	35.3

(注)8月の仮登録者 64人、 8月の仮登録者と登録者の総数 747人

*年換算罹患率(人口10万対): 累積新登録者数÷(人口×累積月数/12)×100,000

人口: 2021年10月1日現在総人口(人)を使用

表2. 新登録喀痰塗抹陽性肺結核患者数(率)、性・年齢階層別、2022年

	報告月(8月)			累積(1-8月)			累積(1-8月) 年換算罹患率*		
	総数	男	女	総数	男	女	総数	男	女
登録者総数	223	139	84	2,046	1,285	761	2.4	3.2	1.8
0~4歳	0	0	0	0	0	0	0.0	0.0	0.0
5~9歳	0	0	0	1	0	1	0.0	0.0	0.1
10~14歳	0	0	0	1	0	1	0.0	0.0	0.1
15~19歳	2	1	1	9	5	4	0.2	0.3	0.2
20~24歳	7	3	4	56	25	31	1.3	1.2	1.5
25~29歳	12	6	6	58	29	29	1.4	1.3	1.4
30~34歳	3	0	3	33	11	22	0.8	0.5	1.0
35~39歳	5	2	3	41	22	19	0.8	0.9	0.8
40~44歳	6	4	2	46	24	22	0.8	0.9	0.8
45~49歳	9	7	2	56	37	19	0.9	1.1	0.6
50~54歳	7	6	1	85	70	15	1.4	2.3	0.5
55~59歳	5	5	0	75	56	19	1.4	2.1	0.7
60~64歳	7	4	3	74	63	11	1.5	2.6	0.4
65~69歳	11	8	3	107	81	26	2.0	3.2	1.0
70~74歳	18	12	6	173	132	41	2.7	4.3	1.2
75~79歳	20	13	7	243	174	69	5.4	8.7	2.8
80~84歳	31	24	7	318	194	124	8.6	12.6	5.7
85~89歳	45	31	14	367	208	159	14.2	22.5	9.6
90歳以上	35	13	22	303	154	149	18.0	35.8	11.9

(注)*年換算罹患率(人口10万対): 累積新登録者数÷(人口×累積月数/12)×100,000

人口: 2021年10月1日現在総人口(人)を使用

表3. 新登録結核患者数(率)、都道府県別、2022年

	報告月(8月)		累積(1-8月)		累積(1-8月) 年換算罹患率*	
	新登録 結核患者数	肺・喀痰 塗抹陽性	新登録 結核患者数	肺・喀痰 塗抹陽性	新登録 結核患者数	肺・喀痰 塗抹陽性
全国総数	683	223	6,301	2,046	7.5	2.4
北海道	12	4	145	42	4.2	1.2
青森	5	2	59	20	7.2	2.5
岩手	9	4	39	14	4.9	1.8
宮城	4	4	76	37	5.0	2.4
秋田	9	2	38	10	6.0	1.6
山形	1	0	22	8	3.1	1.1
福島	3	1	55	22	4.6	1.8
茨城	18	5	156	48	8.2	2.5
栃木	7	5	61	30	4.8	2.3
群馬	5	2	57	22	4.4	1.7
埼玉	45	17	373	131	7.6	2.7
千葉	35	7	323	83	7.7	2.0
東京	102	41	785	281	8.4	3.0
神奈川	51	15	440	128	7.1	2.1
新潟	4	1	65	16	4.5	1.1
富山	3	1	46	16	6.7	2.3
石川	3	1	51	17	6.8	2.3
福井	1	0	11	3	2.2	0.6
山梨	2	1	20	7	3.7	1.3
長野	4	1	71	22	5.2	1.6
岐阜	14	1	115	34	8.8	2.6
静岡	16	5	153	51	6.4	2.1
愛知	57	10	455	125	9.1	2.5
三重	10	2	98	34	8.4	2.9
滋賀	6	0	67	15	7.1	1.6
京都	10	5	161	51	9.4	3.0
大阪	58	17	642	232	10.9	4.0
兵庫	48	17	340	126	9.4	3.5
奈良	10	6	73	25	8.3	2.9
和歌山	10	4	54	15	8.9	2.5
鳥取	0	0	27	9	7.4	2.5
島根	3	1	21	6	4.7	1.4
岡山	5	3	98	28	7.8	2.2
広島	7	2	100	39	5.4	2.1
山口	7	2	69	15	7.8	1.7
徳島	6	2	47	10	9.9	2.1
香川	8	3	51	19	8.1	3.0
愛媛	7	3	46	20	5.2	2.3
高知	2	2	31	13	6.8	2.9
福岡	44	14	285	82	8.3	2.4
佐賀	4	1	33	7	6.1	1.3
長崎	7	4	92	23	10.6	2.7
熊本	7	2	89	29	7.7	2.5
大分	8	3	84	27	11.3	3.6
宮崎	1	0	42	11	5.9	1.6
鹿児島	1	0	60	22	5.7	2.1
沖縄	4	0	75	21	7.7	2.1

(注) 表4の政令指定都市を含む

*年換算罹患率(人口10万対): 累積新登録者数÷(人口×累積月数/12)×100,000

人口: 2021年10月1日現在総人口(人)を使用

表4. 新登録結核患者数(率)、政令指定都市別(再掲)、2022年

	報告月(8月)		累積(1-8月)		累積(1-8月) 年換算罹患率*	
	新登録 結核患者数	肺・喀痰 塗抹陽性	新登録 結核患者数	肺・喀痰 塗抹陽性	新登録 結核患者数	肺・喀痰 塗抹陽性
総数(再掲)	259	85	2,216	742	8.9	3.0
札幌市	6	3	66	20	5.0	1.5
仙台市	4	4	40	21	5.5	2.9
さいたま市	10	4	69	24	7.8	2.7
千葉市	7	1	62	14	9.5	2.1
横浜市	29	6	186	64	7.4	2.5
川崎市	7	4	82	23	8.0	2.2
相模原市	3	0	29	7	6.0	1.4
新潟市	2	1	28	7	5.4	1.3
静岡市	8	3	39	14	8.5	3.0
浜松市	4	0	43	13	8.1	2.4
名古屋市	30	6	208	64	13.4	4.1
京都市	7	4	103	37	10.6	3.8
大阪市	0	0	200	66	10.9	3.6
堺市	10	3	86	40	15.7	7.3
神戸市	15	3	100	27	9.9	2.7
岡山市	2	1	29	10	6.0	2.1
広島市	5	2	45	17	5.6	2.1
北九州市	8	4	64	16	10.3	2.6
福岡市	20	5	98	27	9.1	2.5
熊本市	3	1	37	12	7.5	2.4
東京都特別区	79	30	602	219	9.3	3.4

(注) *年換算罹患率(人口10万対): 累積新登録者数÷(人口×累積月数/12)×100,000
人口: 2021年10月1日現在総人口(人)を使用

表5. 新登録潜在性結核感染症の治療対象者数、性・年齢階層別、2022年

	報告月(8月)			累積(1-8月)			累積(1-8月) (比) LTBI治療/結核患者		
	総数	男	女	総数	男	女	総数	男	女
登録者総数	319	147	172	3,043	1,497	1,546	0.5	0.4	0.6
0~4歳	9	7	2	148	68	80	12.3	68.0	7.3
5~9歳	2	2	0	27	12	15	9.0	-	5.0
10~14歳	0	0	0	14	8	6	7.0	-	3.0
15~19歳	2	0	2	39	13	26	0.8	0.6	1.1
20~24歳	12	5	7	114	50	64	0.5	0.4	0.6
25~29歳	18	10	8	140	73	67	0.6	0.6	0.5
30~34歳	2	1	1	87	39	48	0.5	0.5	0.6
35~39歳	8	2	6	107	56	51	0.7	0.7	0.8
40~44歳	15	8	7	130	55	75	0.8	0.6	0.9
45~49歳	18	7	11	207	76	131	1.2	0.8	1.8
50~54歳	17	10	7	192	74	118	0.7	0.4	1.6
55~59歳	26	10	16	206	87	119	0.9	0.6	1.5
60~64歳	18	10	8	188	99	89	0.8	0.6	1.3
65~69歳	27	13	14	231	122	109	0.7	0.5	1.1
70~74歳	37	18	19	357	210	147	0.6	0.5	0.9
75~79歳	47	21	26	326	179	147	0.4	0.3	0.6
80~84歳	40	17	23	275	159	116	0.3	0.3	0.3
85~89歳	15	5	10	179	91	88	0.2	0.2	0.2
90歳以上	6	1	5	76	26	50	0.1	0.1	0.1

表1の新登録結核患者数には含まれない(別掲)

LTBI: 潜在性結核感染症

表6. 新登録潜在性結核感染症の治療対象者数、都道府県別、2022年

	報告月(8月)	累積(1-8月)	
	LTBI 治療対象者数	LTBI 治療対象者数	(比) LTBI治療対象 ／結核患者
全国総数	319	3,043	0.48
北海道	10	135	0.93
青森	2	26	0.44
岩手	4	31	0.79
宮城	5	37	0.49
秋田	1	8	0.21
山形	0	10	0.45
福島	4	27	0.49
茨城	16	89	0.57
栃木	1	9	0.15
群馬	2	31	0.54
埼玉	21	181	0.49
千葉	13	173	0.54
東京	41	417	0.53
神奈川	24	208	0.47
新潟	1	33	0.51
富山	3	22	0.48
石川	7	32	0.63
福井	3	7	0.64
山梨	1	10	0.50
長野	3	48	0.68
岐阜	5	47	0.41
静岡	15	59	0.39
愛知	21	200	0.44
三重	2	14	0.14
滋賀	3	24	0.36
京都	13	69	0.43
大阪	13	265	0.41
兵庫	13	142	0.42
奈良	4	23	0.32
和歌山	3	17	0.31
鳥取	3	13	0.48
島根	0	8	0.38
岡山	2	62	0.63
広島	4	61	0.61
山口	2	31	0.45
徳島	1	7	0.15
香川	1	27	0.53
愛媛	1	9	0.20
高知	0	9	0.29
福岡	25	196	0.69
佐賀	1	10	0.30
長崎	0	24	0.26
熊本	2	33	0.37
大分	6	29	0.35
宮崎	2	14	0.33
鹿児島	3	34	0.57
沖縄	12	82	1.09

表3の新登録結核患者数には含まれない(別掲)

表7. 新登録潜在性結核感染症の治療対象者数、政令指定都市別(再掲)、2022年

	報告月(8月)	累積(1-8月)	
	LTBI 治療対象者数	LTBI 治療対象者数	(比) LTBI治療対象 ／結核患者
総数(再掲)	121	1,102	0.50
札幌市	7	65	0.98
仙台市	3	19	0.48
さいたま市	2	21	0.30
千葉市	3	37	0.60
横浜市	12	90	0.48
川崎市	6	53	0.65
相模原市	1	14	0.48
新潟市	1	12	0.43
静岡市	2	13	0.33
浜松市	6	14	0.33
名古屋市	7	85	0.41
京都市	12	51	0.50
大阪市	0	96	0.48
堺市	5	34	0.40
神戸市	4	44	0.44
岡山市	1	36	1.24
広島市	3	19	0.42
北九州市	4	42	0.66
福岡市	6	60	0.61
熊本市	2	13	0.35
東京都特別区	34	284	0.47

表4の新登録結核患者数には含まれない(別掲)