



## 結核登録者情報調査月報報告—2022年9月概況—

### <用語の説明>

**確定月報：** Ongoing で稼働している登録者情報システム（サーベイランス）に蓄積されたデータベースから当該月の新登録者に関する統計が定期的に集計されます。集計は翌月の第4金曜日に実施され、当該月の確定月報となります。

**累積：** Ongoing で稼働しているサーベイランスには遅れて登録されるものもあれば、仮登録から登録へ変更になるものもあります。それらすべてを含んだデータベースをもとに、1月から当該月までの新登録者を集計したものが累積と呼ぶ数になります。毎月の確定月報の総計ではありませんので、ご注意ください。

登録者情報システムを通して作成される月報報告から作成された図と表です。なお、月報が報告される時点と最終的に年報が確定される時点での月別新登録者数は異なります。また、年換算罹患率は累積数をもとに計算されますが、年初めの月では、年換算罹患率の変動は大きいと予想されます。月報報告を参照される際には、これらの問題にご留意ください。

### 【図】

- ・ 図1 新登録結核患者数、月別、2019年～2022年
- ・ 図2 新登録結核患者数、性・年齢階層別、1-9月の累積、2022年
- ・ 図3 年換算結核罹患率、性・年齢階層別、1-9月の累積、2022年
- ・ 図4 年換算結核罹患率、都道府県別、1-9月の累積、2022年
- ・ 図5 年換算結核罹患率、政令指定都市・特別区別（再掲）、1-9月の累積、2022年
- ・ 図6 新登録潜在性結核感染症の治療対象者数、月別、2019年～2022年
- ・ 図7 新登録潜在性結核感染症の治療対象者数、性・年齢階層別、1-9月の累積、2022年

### 【表】

- ・ 表1 新登録結核患者数（率）、性・年齢階層別
- ・ 表2 新登録喀痰塗抹陽性肺結核患者数（率）、性・年齢階層別
- ・ 表3 新登録結核患者数、都道府県別
- ・ 表4 新登録結核患者数、政令指定都市別（再掲）
- ・ 表5 新登録潜在性結核感染症の治療対象者数、性・年齢階層別
- ・ 表6 新登録潜在性結核感染症の治療対象者数、都道府県別
- ・ 表7 新登録潜在性結核感染症の治療対象者数、政令指定都市別（再掲）

図1. 新登録結核患者数、月別、2019年～2022年

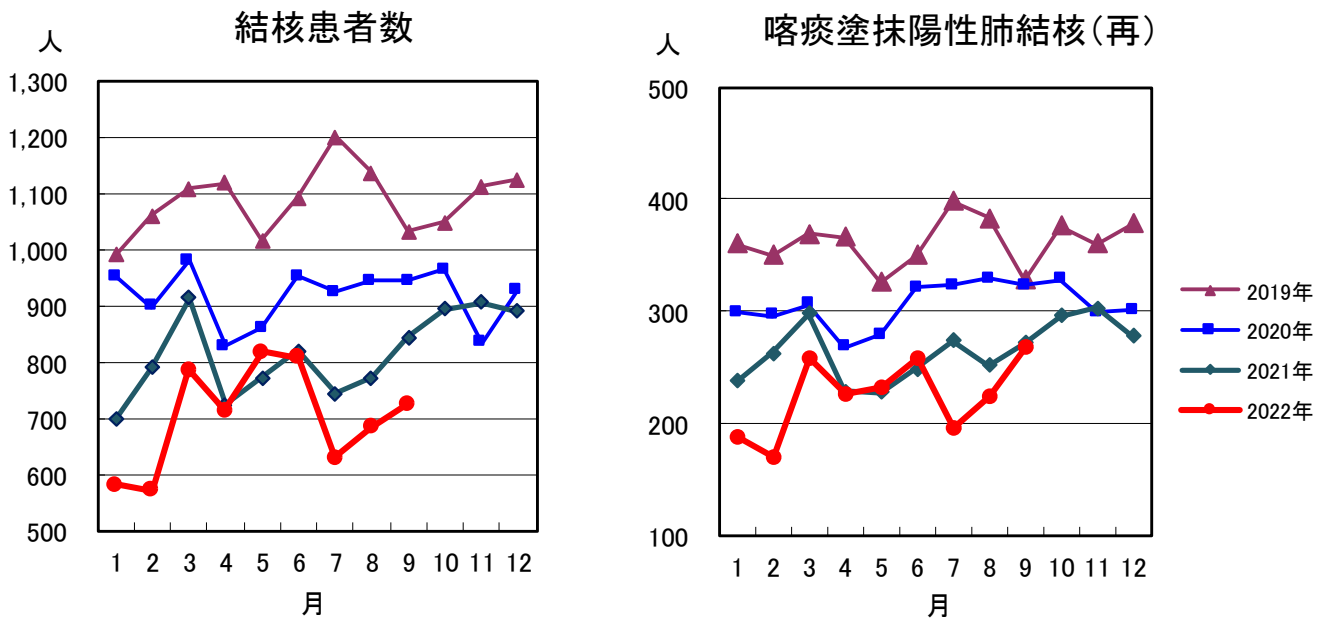


図2. 新登録結核患者数、性・年齢階層別、1-9月の累積、2022年

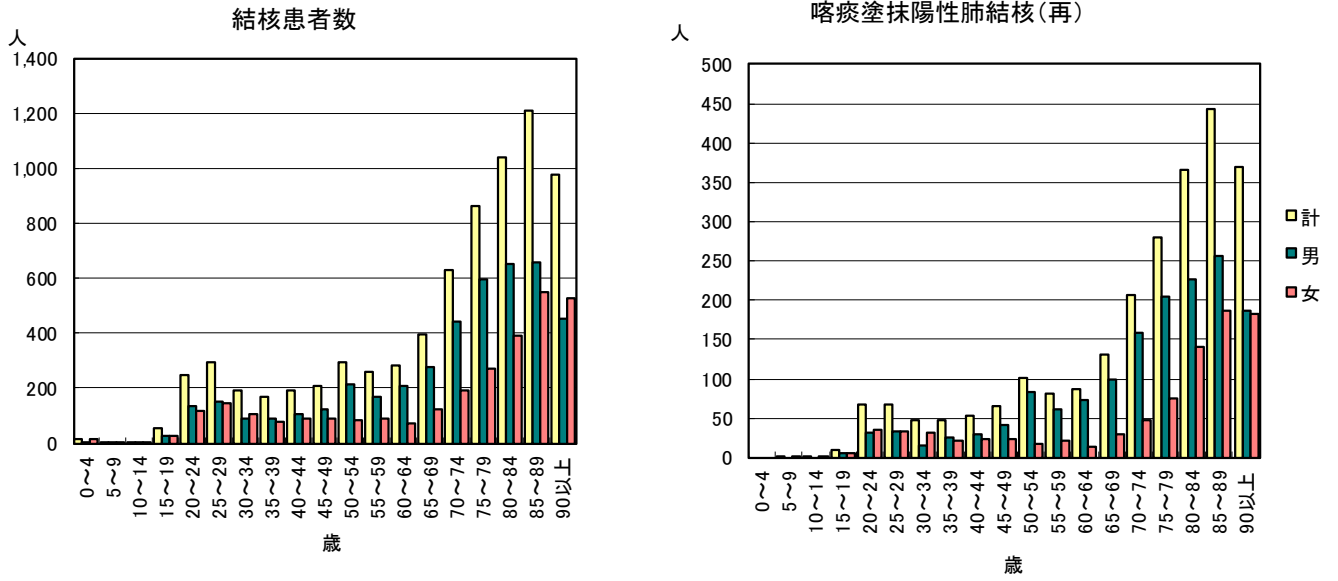


図3. 年換算結核罹患率、性・年齢階層別、1-9月の累積、2022年

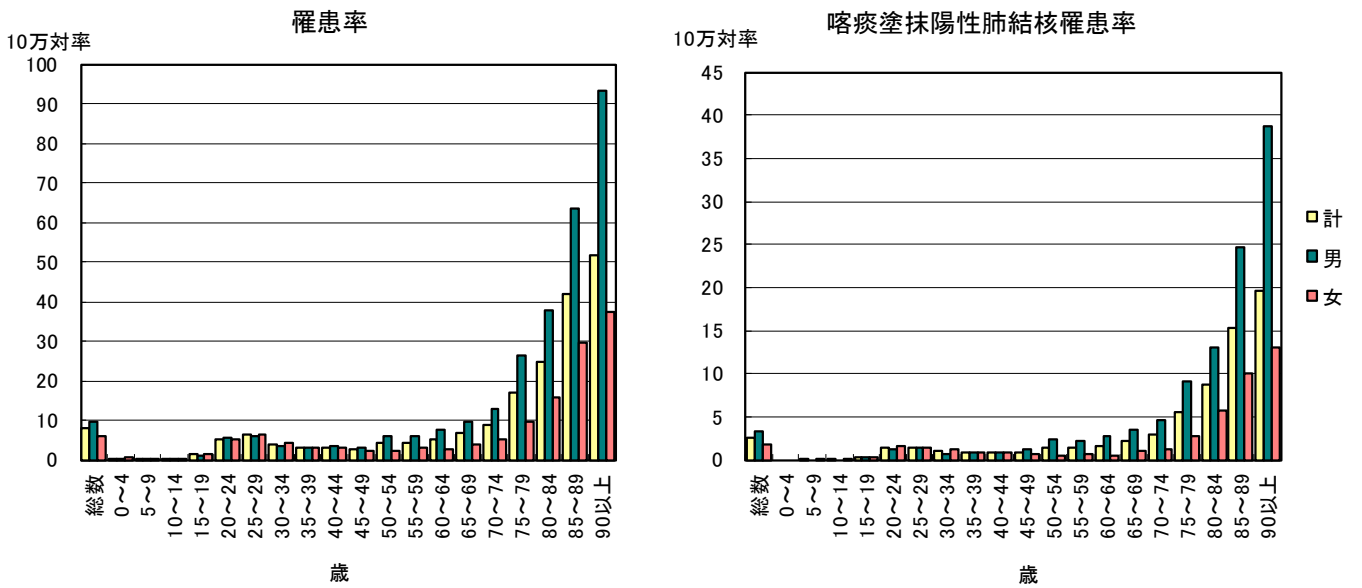


図4. 年換算結核罹患率、都道府県別、1-9月の累積、2022年

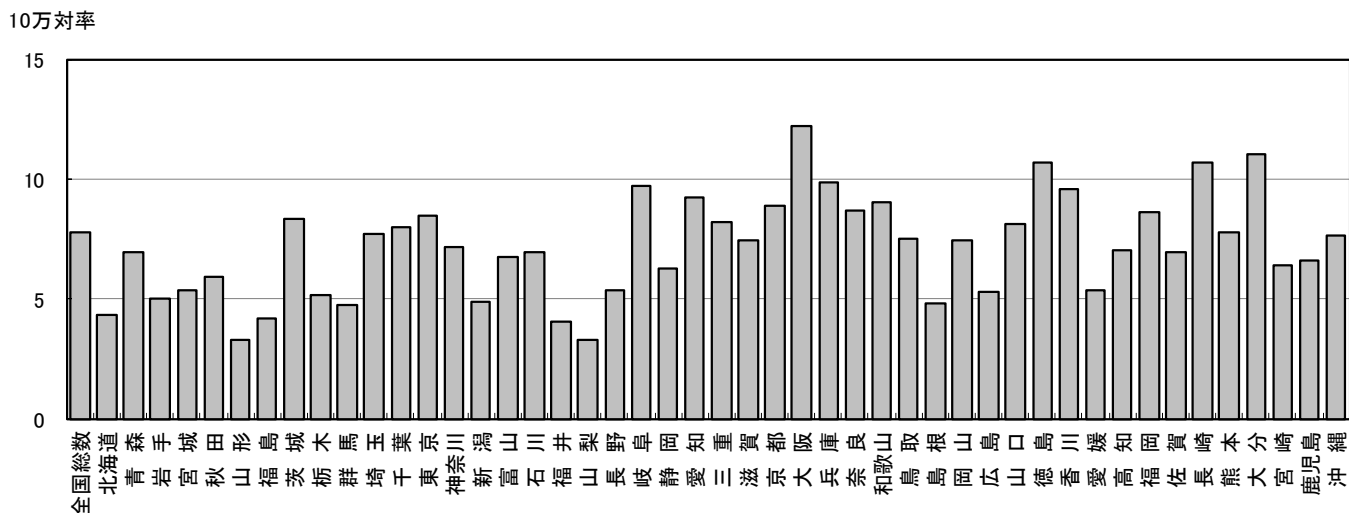


図5. 年換算結核罹患率、政令指定都市・特別区別(再掲)、1-9月の累積、2022年

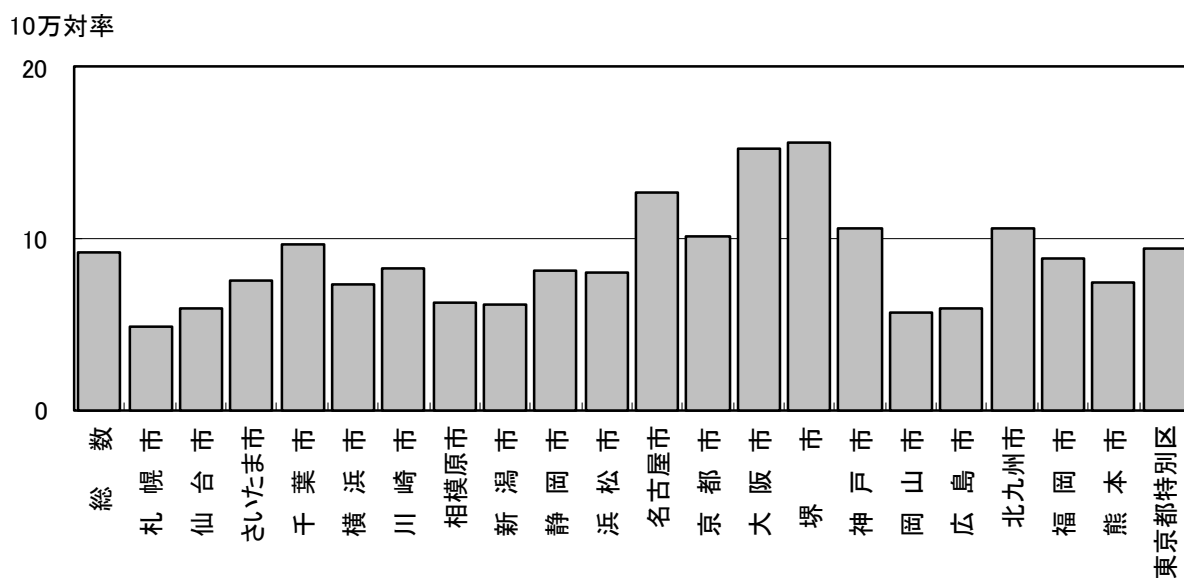


図6. 新登録潜在性結核感染症の  
治療対象者数、月別  
2019年～2022年

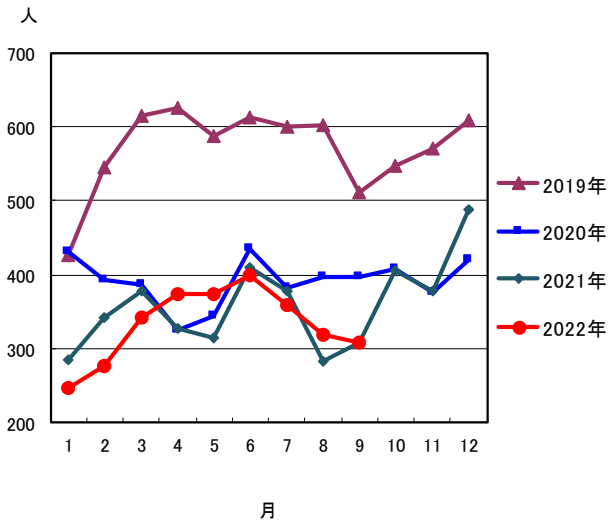


図7. 新登録潜在性結核感染症の治療対象者数、  
性・年齢階層別、1-9月の累積、2022年

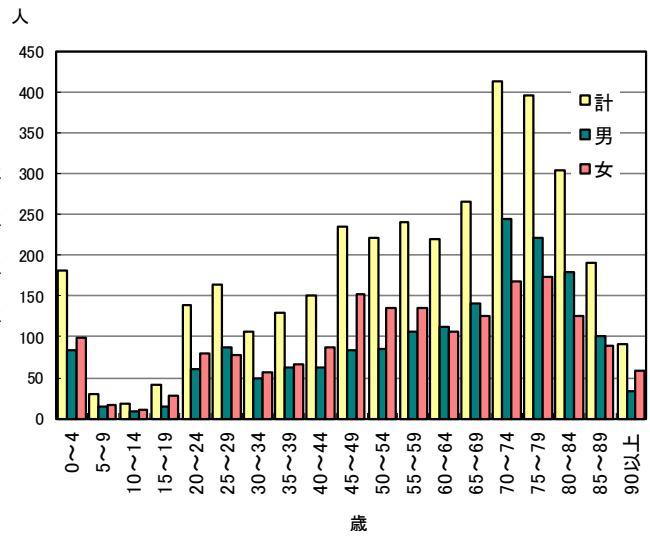


表1. 新登録結核患者数(率)、性・年齢階層別、2022年

	報告月(9月)			累積(1-9月)			累積(1-9月) 年換算罹患率*		
	総数	男	女	総数	男	女	総数	男	女
登録者総数	725	432	293	7,314	4,372	2,942	7.8	9.6	6.1
0~4歳	1	0	1	13	1	12	0.4	0.1	0.7
5~9歳	1	1	0	4	1	3	0.1	0.1	0.2
10~14歳	1	1	0	3	1	2	0.1	0.0	0.1
15~19歳	3	1	2	52	25	27	1.2	1.2	1.3
20~24歳	18	11	7	249	134	115	5.3	5.6	5.0
25~29歳	29	16	13	293	150	143	6.1	6.1	6.1
30~34歳	18	8	10	191	88	103	3.9	3.5	4.3
35~39歳	17	5	12	168	89	79	3.0	3.2	2.9
40~44歳	17	12	5	191	103	88	3.1	3.3	2.9
45~49歳	27	13	14	206	120	86	2.8	3.2	2.4
50~54歳	28	23	5	294	212	82	4.2	6.1	2.4
55~59歳	25	15	10	258	170	88	4.4	5.8	3.0
60~64歳	21	19	2	280	207	73	5.1	7.6	2.6
65~69歳	38	26	12	398	275	123	6.7	9.6	4.1
70~74歳	53	35	18	628	440	188	8.7	12.9	4.9
75~79歳	77	52	25	863	594	269	17.1	26.5	9.6
80~84歳	98	69	29	1,038	651	387	24.9	37.6	15.9
85~89歳	144	79	65	1,209	660	549	41.6	63.4	29.5
90歳以上	109	46	63	976	451	525	51.5	93.2	37.2

(注)9月の仮登録者 51人、9月の仮登録者と登録者の総数 776人

\*年換算罹患率(人口10万対): 累積新登録者数÷(人口×累積月数/12)×100,000

人口: 2021年10月1日現在総人口(人)を使用

表2. 新登録喀痰塗抹陽性肺結核患者数(率)、性・年齢階層別、2022年

	報告月(9月)			累積(1-9月)			累積(1-9月) 年換算罹患率*		
	総数	男	女	総数	男	女	総数	男	女
登録者総数	267	167	100	2,425	1,533	892	2.6	3.3	1.8
0~4歳	0	0	0	0	0	0	0.0	0.0	0.0
5~9歳	0	0	0	1	0	1	0.0	0.0	0.1
10~14歳	0	0	0	1	0	1	0.0	0.0	0.1
15~19歳	0	0	0	10	5	5	0.2	0.2	0.2
20~24歳	7	4	3	67	31	36	1.4	1.3	1.6
25~29歳	7	3	4	67	34	33	1.4	1.4	1.4
30~34歳	10	3	7	47	16	31	1.0	0.6	1.3
35~39歳	4	2	2	47	25	22	0.9	0.9	0.8
40~44歳	5	4	1	53	29	24	0.9	0.9	0.8
45~49歳	9	5	4	65	42	23	0.9	1.1	0.6
50~54歳	12	10	2	101	83	18	1.5	2.4	0.5
55~59歳	6	4	2	82	61	21	1.4	2.1	0.7
60~64歳	7	6	1	87	73	14	1.6	2.7	0.5
65~69歳	18	15	3	130	100	30	2.2	3.5	1.0
70~74歳	22	16	6	206	159	47	2.8	4.6	1.2
75~79歳	20	15	5	281	205	76	5.6	9.1	2.7
80~84歳	32	23	9	366	226	140	8.8	13.0	5.7
85~89歳	59	35	24	444	257	187	15.3	24.7	10.0
90歳以上	49	22	27	370	187	183	19.5	38.7	13.0

(注)\*年換算罹患率(人口10万対): 累積新登録者数÷(人口×累積月数/12)×100,000

人口: 2021年10月1日現在総人口(人)を使用

表3. 新登録結核患者数(率)、都道府県別、2022年

	報告月(9月)		累積(1-9月)		累積(1-9月) 年換算罹患率*	
	新登録 結核患者数	肺・喀痰 塗抹陽性	新登録 結核患者数	肺・喀痰 塗抹陽性	新登録 結核患者数	肺・喀痰 塗抹陽性
全国総数	725	267	7,314	2,425	7.8	2.6
北海道	21	7	168	49	4.3	1.3
青森	5	2	64	23	7.0	2.5
岩手	6	1	45	15	5.0	1.7
宮城	10	5	92	45	5.4	2.6
秋田	4	1	42	11	5.9	1.6
山形	0	0	26	9	3.3	1.1
福島	2	0	57	22	4.2	1.6
茨城	21	5	178	54	8.3	2.5
栃木	7	3	74	35	5.1	2.4
群馬	8	4	69	27	4.8	1.9
埼玉	47	21	426	155	7.7	2.8
千葉	40	14	375	104	8.0	2.2
東京	95	32	889	319	8.5	3.0
神奈川	57	24	498	152	7.2	2.2
新潟	7	3	80	24	4.9	1.5
富山	6	2	52	18	6.8	2.3
石川	6	3	59	20	7.0	2.4
福井	5	2	23	6	4.0	1.1
山梨	0	0	20	7	3.3	1.2
長野	8	2	82	26	5.4	1.7
岐阜	13	4	143	43	9.7	2.9
静岡	12	3	169	57	6.2	2.1
愛知	45	17	522	145	9.3	2.6
三重	7	4	108	38	8.2	2.9
滋賀	8	0	79	16	7.5	1.5
京都	7	2	171	53	8.9	2.8
大阪	56	31	806	308	12.2	4.7
兵庫	58	19	401	145	9.8	3.6
奈良	13	6	86	33	8.7	3.3
和歌山	5	2	62	17	9.0	2.5
鳥取	4	1	31	10	7.5	2.4
島根	2	1	24	7	4.8	1.4
岡山	6	1	105	31	7.5	2.2
広島	7	3	111	43	5.3	2.1
山口	5	2	81	20	8.1	2.0
徳島	4	0	57	12	10.7	2.2
香川	16	8	68	27	9.6	3.8
愛媛	1	0	53	25	5.3	2.5
高知	2	1	36	15	7.0	2.9
福岡	43	16	330	98	8.6	2.6
佐賀	5	2	42	10	6.9	1.7
長崎	10	4	104	28	10.7	2.9
熊本	10	2	101	32	7.8	2.5
大分	8	3	92	31	11.0	3.7
宮崎	6	1	51	12	6.4	1.5
鹿児島	12	3	78	26	6.6	2.2
沖縄	5	0	84	22	7.6	2.0

(注) 表4の政令指定都市を含む

\*年換算罹患率(人口10万対): 累積新登録者数÷(人口×累積月数/12)×100,000

人口: 2021年10月1日現在総人口(人)を使用

表4. 新登録結核患者数(率)、政令指定都市別(再掲)、2022年

	報告月(9月)		累積(1-9月)		累積(1-9月) 年換算罹患率*	
	新登録 結核患者数	肺・喀痰 塗抹陽性	新登録 結核患者数	肺・喀痰 塗抹陽性	新登録 結核患者数	肺・喀痰 塗抹陽性
総数(再掲)	238	83	2,585	884	9.2	3.1
札幌市	7	1	73	21	4.9	1.4
仙台市	4	2	49	25	6.0	3.0
さいたま市	7	2	76	27	7.6	2.7
千葉市	9	5	71	19	9.7	2.6
横浜市	24	8	209	72	7.4	2.5
川崎市	12	4	95	27	8.2	2.3
相模原市	5	3	34	10	6.2	1.8
新潟市	3	1	36	12	6.1	2.0
静岡市	3	0	42	14	8.1	2.7
浜松市	5	1	48	14	8.0	2.3
名古屋市	13	5	221	69	12.7	4.0
京都市	7	2	111	39	10.2	3.6
大阪市	8	5	315	114	15.3	5.5
堺市	10	4	96	44	15.6	7.2
神戸市	20	6	120	33	10.5	2.9
岡山市	1	0	31	11	5.7	2.0
広島市	5	2	53	19	5.9	2.1
北九州市	10	4	74	20	10.6	2.9
福岡市	10	4	108	31	8.9	2.6
熊本市	4	2	41	15	7.4	2.7
東京都特別区	71	22	682	248	9.4	3.4

(注) \*年換算罹患率(人口10万対): 累積新登録者数 ÷ (人口 × 累積月数 / 12) × 100,000  
人口: 2021年10月1日現在総人口(人)を使用

表5. 新登録潜在性結核感染症の治療対象者数、性・年齢階層別、2022年

	報告月(9月)			累積(1-9月)			累積(1-9月) (比) LTBI治療/結核患者		
	総数	男	女	総数	男	女	総数	男	女
登録者総数	308	161	147	3,540	1,749	1,791	0.5	0.4	0.6
0~4歳	25	11	14	182	83	99	14.0	83.0	8.3
5~9歳	2	1	1	30	14	16	7.5	14.0	5.3
10~14歳	4	0	4	19	8	11	6.3	8.0	5.5
15~19歳	1	0	1	42	14	28	0.8	0.6	1.0
20~24歳	11	6	5	140	61	79	0.6	0.5	0.7
25~29歳	9	5	4	164	87	77	0.6	0.6	0.5
30~34歳	9	2	7	106	49	57	0.6	0.6	0.6
35~39歳	15	5	10	130	63	67	0.8	0.7	0.8
40~44歳	11	4	7	150	62	88	0.8	0.6	1.0
45~49歳	19	5	14	235	83	152	1.1	0.7	1.8
50~54歳	20	9	11	221	85	136	0.8	0.4	1.7
55~59歳	22	14	8	241	106	135	0.9	0.6	1.5
60~64歳	18	11	7	219	113	106	0.8	0.5	1.5
65~69歳	21	11	10	266	141	125	0.7	0.5	1.0
70~74歳	38	22	16	413	245	168	0.7	0.6	0.9
75~79歳	53	36	17	396	222	174	0.5	0.4	0.6
80~84歳	12	8	4	304	179	125	0.3	0.3	0.3
85~89歳	11	8	3	191	101	90	0.2	0.2	0.2
90歳以上	7	3	4	91	33	58	0.1	0.1	0.1

表1の新登録結核患者数には含まれない(別掲)

LTBI: 潜在性結核感染症



表6. 新登録潜在性結核感染症の治療対象者数、都道府県別、2022年

	報告月(9月)	累積(1-9月)	
	LTBI 治療対象者数	LTBI 治療対象者数	(比) LTBI治療対象 ／結核患者
全国総数	308	3,540	0.48
北海道	15	153	0.91
青森	3	29	0.45
岩手	5	43	0.96
宮城	7	51	0.55
秋田	1	10	0.24
山形	1	13	0.50
福島	0	27	0.47
茨城	12	101	0.57
栃木	2	12	0.16
群馬	4	37	0.54
埼玉	21	203	0.48
千葉	15	191	0.51
東京	45	471	0.53
神奈川	15	225	0.45
新潟	4	50	0.63
富山	2	25	0.48
石川	5	37	0.63
福井	0	9	0.39
山梨	0	11	0.55
長野	8	58	0.71
岐阜	3	56	0.39
静岡	9	69	0.41
愛知	24	233	0.45
三重	1	15	0.14
滋賀	3	29	0.37
京都	4	78	0.46
大阪	20	350	0.43
兵庫	11	155	0.39
奈良	4	27	0.31
和歌山	2	19	0.31
鳥取	1	14	0.45
島根	0	8	0.33
岡山	2	65	0.62
広島	4	83	0.75
山口	3	37	0.46
徳島	1	10	0.18
香川	1	28	0.41
愛媛	3	14	0.26
高知	4	13	0.36
福岡	18	215	0.65
佐賀	1	16	0.38
長崎	3	29	0.28
熊本	0	34	0.34
大分	8	37	0.40
宮崎	3	17	0.33
鹿児島	0	37	0.47
沖縄	10	96	1.14

表3の新登録結核患者数には含まれない(別掲)

表7. 新登録潜在性結核感染症の治療対象者数、政令指定都市別(再掲)、2022年

	報告月(9月)	累積(1-9月)	
	LTBI 治療対象者数	LTBI 治療対象者数	(比) LTBI治療対象 ／結核患者
総数(再掲)	105	1,302	0.50
札幌市	4	69	0.95
仙台市	4	29	0.59
さいたま市	3	24	0.32
千葉市	3	40	0.56
横浜市	5	97	0.46
川崎市	3	56	0.59
相模原市	1	15	0.44
新潟市	3	23	0.64
静岡市	4	17	0.40
浜松市	3	17	0.35
名古屋市	11	97	0.44
京都市	4	57	0.51
大阪市	6	168	0.53
堺市	2	36	0.38
神戸市	3	47	0.39
岡山市	1	37	1.19
広島市	2	21	0.40
北九州市	1	43	0.58
福岡市	5	66	0.61
熊本市	0	13	0.32
東京都特別区	37	330	0.48

表4の新登録結核患者数には含まれない(別掲)