

結核管理図

2021年

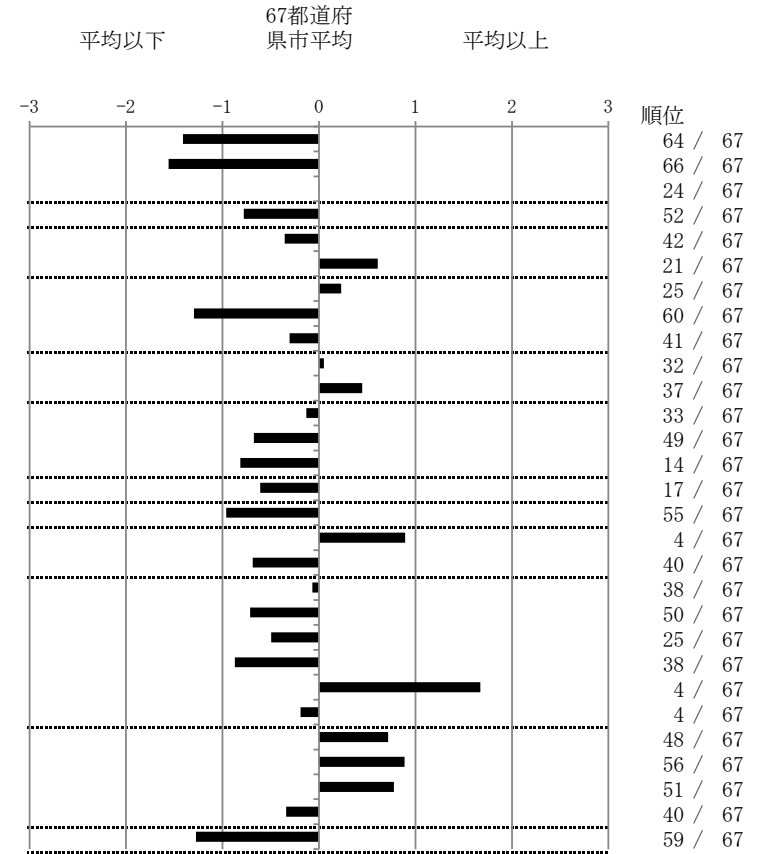
20

長野県

		単位	指標値	67都道府 県市平均	基準化 偏差
人口					
新登録者数					
罹患率(10万対)					
年末活動性結核者数					
有病率(10万対)					
年末総登録数					
蔓延状況	1	10万対	5.12	8.86	-1.41
	2	10万対	1.52	3.17	-1.56
	3	10万対	1.50	1.50	0.00
潜在性結核感染症	4	10万対	2.80	3.91	-0.78
患者背景	5	%	8.65	10.55	-0.35
	6	%	77.88	72.75	0.61
患者発見 発見の遅れ	7	%	20.00	17.60	0.23
	8	%	12.90	22.69	-1.30
	9	%	14.29	17.68	-0.30
接触者健診	10	%	2.63	2.76	-0.05
	11	延人数	5.88	7.58	-0.45
診断	12	%	26.92	27.68	-0.13
	13	%	2.63	4.32	-0.68
	14	%	92.11	88.18	0.82
治療	15	%	88.10	83.02	0.61
入院期間	16	日	48.00	62.40	-0.96
治療期間	17	日	288.50	269.71	0.89
	18	%	0.00	1.24	-0.69
治療成績	19	%	60.00	59.40	0.07
	20	%	26.00	31.83	-0.71
	21	%	0.00	0.72	-0.50
	22	%	0.00	1.73	-0.87
	23	%	14.00	6.24	1.67
	24	%	0.00	0.07	-0.19
情報管理	25	%	40.38	58.64	-0.72
	26	%	67.11	80.84	-0.89
	27	%	46.20	64.60	-0.78
	28	%	14.98	19.39	-0.34
その他	29	%	0.00	5.22	-1.27

- 3. 結核死亡率は人口動態による。
- 11. この指標値は前年の成績であり、接触者健診実施数は地域保健・健康増進事業報告の接触者健診実施総数より抜粋した。
- 16. 前年の新登録肺結核患者で登録時入院患者が対象である。
- 17. 前年の新登録患者で登録時入院または外来の患者が対象である。
- 19～24. 前年の新登録喀痰塗抹陽性肺結核初回治療患者が対象である。

指定都市別掲67都道府県市版



グラフと偏差の符号が逆：
 指標値番号：10, 11, 14, 15, 19, 25, 26, 27
 順位は指標値による降順位