

結核管理図

2021年

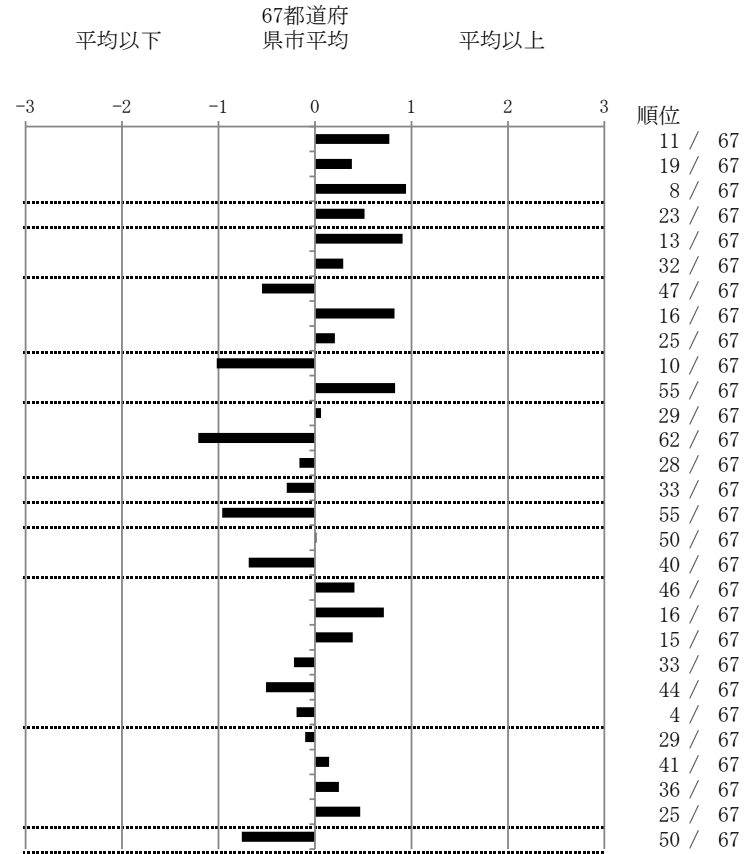
21

岐阜県

項目	単位	指標値	67都道府 県市平均	基準化 偏差
人口		1,960,941		
新登録者数		214		
罹患率(10万対)		10.9		
年末活動性結核者数		142		
有病率(10万対)		7.2		
年末総登録数		514		
蔓延状況				
1 全結核罹患率	10万対	10.91	8.86	0.77
2 喀痰塗抹陽性肺結核罹患率	10万対	3.57	3.17	0.38
3 結核死亡率	10万対	2.10	1.50	0.94
潜在性結核感染症				
4 潜在性結核感染症治療対象者届出率	10万対	4.64	3.91	0.51
患者背景				
5 新登録中外国出生者割合	%	15.42	10.55	0.91
6 新登録中65歳以上割合	%	75.23	72.75	0.29
患者発見 発見の遅れ				
7 発病～初診2か月以上割合	%	11.86	17.60	-0.55
8 初診～診断1か月以上割合	%	28.92	22.69	0.82
9 発病～診断3か月以上割合	%	20.00	17.68	0.21
接触者健診				
10 新肺結核中接触者健診発見割合	%	5.19	2.76	1.02
11 新登録患者1名あたり接触者健診実施数	延人数	4.43	7.58	-0.83
診断				
12 新登録中肺外結核割合	%	28.04	27.68	0.06
13 新肺結核中再治療割合	%	1.30	4.32	-1.21
14 新肺結核中菌陽性割合	%	88.96	88.18	0.16
治療				
15 全結核80歳未満中7含む4剤処方割合	%	85.45	83.02	0.29
入院期間				
16 前年登録肺結核退院者入院期間中央値	日	48.00	62.40	-0.96
治療期間				
17 前年全結核治療完遂継続者治療期間中央値	日	270.00	269.71	0.01
18 年末活動性全結核中2年以上治療割合	%	0.00	1.24	-0.69
治療成績				
19 肺喀塗陽性初回コホート治療成功割合	%	55.84	59.40	-0.41
20 肺喀塗陽性初回コホート死亡割合	%	37.66	31.83	0.71
21 肺喀塗陽性初回コホート失敗脱落割合	%	1.30	0.72	0.39
22 肺喀塗陽性初回コホート転出割合	%	1.30	1.73	-0.22
23 肺喀塗陽性初回コホート12か月超治療割合	%	3.90	6.24	-0.51
24 肺喀塗陽性初回コホート判定不能割合	%	0.00	0.07	-0.19
情報管理				
25 新肺有症状中発見遅れ期間把握割合	%	61.22	58.64	0.10
26 新肺結核中培養等検査結果把握割合	%	78.57	80.84	-0.15
27 新肺培養陽性中薬剤感受性結果把握割合	%	58.70	64.60	-0.25
28 年末総登録中病状不明割合	%	25.49	19.39	0.47
その他				
29 年末活動性全結核中生活保護割合	%	2.11	5.22	-0.76

- 3. 結核死亡率は人口動態による。
- 11. この指標値は前年の成績であり、接触者健診実施数は地域保健・健康増進事業報告の接触者健診実施総数より抜粋した。
- 16. 前年の新登録肺結核患者で登録時入院患者が対象である。
- 17. 前年の新登録患者で登録時入院または外来の患者が対象である。
- 19～24. 前年の新登録喀痰塗抹陽性肺結核初回治療患者が対象である。

指定都市別掲67都道府県市版



グラフと偏差の符号が逆： 順位は指標値 指標値番号：10, 11, 14, 15, 19, 25, 26, 27 による降順位