

結核管理図

2021年

22

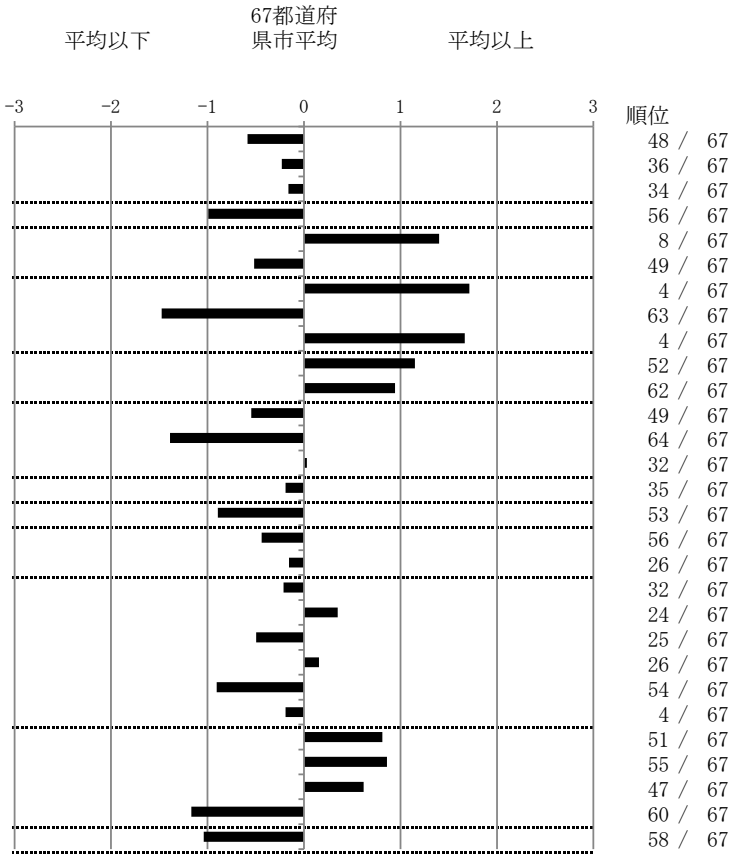
静岡県

人口	2,120,335
新登録者数	155
罹患率(10万対)	7.3
年末活動性結核者数	104
有病率(10万対)	4.9
年末総登録数	356

	単位	指標値	67都道府 県市平均	基準化 偏差
蔓延状況				
1 全結核罹患率	10万対	7.31	8.86	-0.58
2 喀痰塗抹陽性肺結核罹患率	10万対	2.92	3.17	-0.23
3 結核死亡率	10万対	1.40	1.50	-0.16
潜在性結核感染症				
4 潜在性結核感染症治療対象者届出率	10万対	2.50	3.91	-0.99
患者背景				
5 新登録中外国出生者割合	%	18.06	10.55	1.40
6 新登録中65歳以上割合	%	68.39	72.75	-0.52
患者発見 発見の遅れ				
7 発病～初診2か月以上割合	%	35.48	17.60	1.72
8 初診～診断1か月以上割合	%	11.54	22.69	-1.48
9 発病～診断3か月以上割合	%	36.36	17.68	1.67
接触者健診				
10 新肺結核中接触者健診発見割合	%	0.00	2.76	-1.15
11 新登録患者1名あたり接触者健診実施数	延人数	4.00	7.58	-0.94
診断				
12 新登録中肺外結核割合	%	24.52	27.68	-0.55
13 新肺結核中再治療割合	%	0.85	4.32	-1.39
14 新肺結核中菌陽性割合	%	88.03	88.18	-0.03
治療				
15 全結核80歳未満中7含む4剤処方割合	%	84.62	83.02	0.19
入院期間				
16 前年登録肺結核退院者入院期間中央値	日	49.00	62.40	-0.89
治療期間				
17 前年全結核治療完遂継続者治療期間中央値	日	260.50	269.71	-0.44
18 年末活動性全結核中2年以上治療割合	%	0.96	1.24	-0.16
治療成績				
19 肺喀塗陽性初回コホート治療成功割合	%	61.22	59.40	0.21
20 肺喀塗陽性初回コホート死亡割合	%	34.69	31.83	0.35
21 肺喀塗陽性初回コホート失敗脱落割合	%	0.00	0.72	-0.50
22 肺喀塗陽性初回コホート転出割合	%	2.04	1.73	0.16
23 肺喀塗陽性初回コホート12か月超治療割合	%	2.04	6.24	-0.91
24 肺喀塗陽性初回コホート判定不能割合	%	0.00	0.07	-0.19
情報管理				
25 新肺有症状中発見遅れ期間把握割合	%	37.93	58.64	-0.81
26 新肺結核中培養等検査結果把握割合	%	67.52	80.84	-0.86
27 新肺培養陽性中薬剤感受性結果把握割合	%	50.00	64.60	-0.62
28 年末総登録中病状不明割合	%	4.21	19.39	-1.17
その他				
29 年末活動性全結核中生活保護割合	%	0.96	5.22	-1.04

- 3. 結核死亡率は人口動態による。
- 11. この指標値は前年の成績であり、接触者健診実施数は地域保健・健康増進事業報告の接触者健診実施総数より抜粋した。
- 16. 前年の新登録肺結核患者で登録時入院患者が対象である。
- 17. 前年の新登録患者で登録時入院または外来の患者が対象である。
- 19～24. 前年の新登録肺結核初回治療患者が対象である。

指定都市別掲67都道府県市版



グラフと偏差の符号が逆：
 指標値番号：10, 11, 14, 15, 19, 25, 26, 27
 順位は指標値による降順位