

結核管理図

2021年

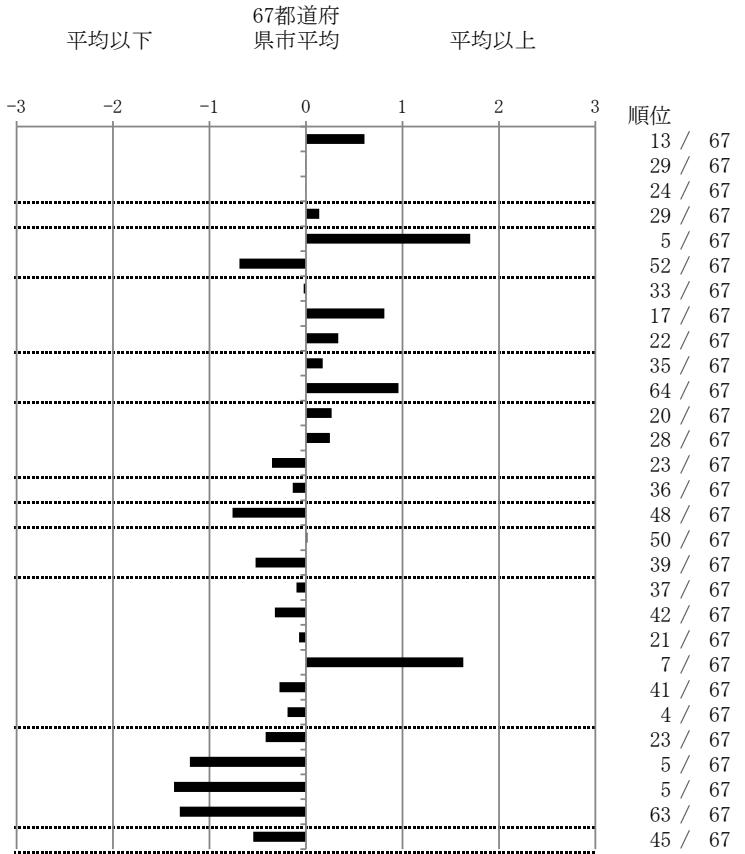
23

愛知県

		単位	指標値	67都道府 県市平均	基準化 偏差
人口					
新登録者数					
罹患率(10万対)					
年末活動性結核者数					
有病率(10万対)					
年末総登録数					
蔓延状況	1	10万対	10.48	8.86	0.61
	2	10万対	3.16	3.17	-0.01
	3	10万対	1.50	1.50	0.00
潜在性結核感染症	4	10万対	4.10	3.91	0.14
患者背景	5	%	19.67	10.55	1.70
	6	%	66.91	72.75	-0.69
患者発見 発見の遅れ	7	%	17.35	17.60	-0.02
	8	%	28.84	22.69	0.81
	9	%	21.43	17.68	0.33
接触者健診	10	%	2.34	2.76	-0.17
	11	延人数	3.94	7.58	-0.96
診断	12	%	29.23	27.68	0.27
	13	%	4.94	4.32	0.25
	14	%	89.87	88.18	0.35
治療 化療	15	%	84.18	83.02	0.14
入院期間	16	日	51.00	62.40	-0.76
治療期間	17	日	270.00	269.71	0.01
	18	%	0.30	1.24	-0.52
治療成績	19	%	60.25	59.40	0.10
	20	%	29.19	31.83	-0.32
	21	%	0.62	0.72	-0.07
	22	%	4.97	1.73	1.63
	23	%	4.97	6.24	-0.27
	24	%	0.00	0.07	-0.19
情報管理	25	%	69.26	58.64	0.42
	26	%	99.48	80.84	1.20
	27	%	96.90	64.60	1.37
	28	%	2.40	19.39	-1.31
その他	29	%	2.99	5.22	-0.55

- 3. 結核死亡率は人口動態による。
- 11. この指標値は前年の成績であり、接触者健診実施数は地域保健・健康増進事業報告の接触者健診実施総数より抜粋した。
- 16. 前年の新登録肺結核患者で登録時入院患者が対象である。
- 17. 前年の新登録患者で登録時入院または外来の患者が対象である。
- 19～24. 前年の新登録喀痰塗抹陽性肺結核初回治療患者が対象である。

指定都市別掲67都道府県市版



グラフと偏差の符号が逆：
指標値番号：10, 11, 14, 15, 19, 25, 26, 27
順位は指標値
による降順位