

結核管理図

2021年

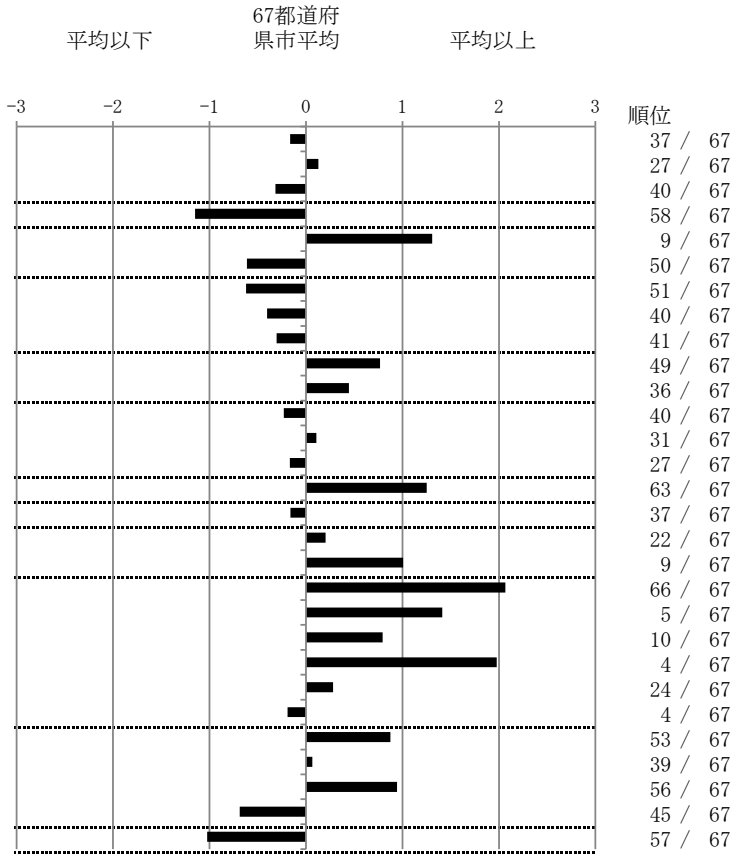
24

三重県

		単位	指標値	67都道府 県市平均	基準化 偏差	
人口			1,755,689			
新登録者数			148			
罹患率(10万対)			8.4			
年末活動性結核者数			98			
有病率(10万対)			5.6			
年末総登録数			344			
蔓延状況	1	10万対	全結核罹患率	8.43	8.86	-0.16
	2	10万対	喀痰塗抹陽性肺結核罹患率	3.30	3.17	0.13
	3	10万対	結核死亡率	1.30	1.50	-0.32
潜在性結核感染症	4	10万対	潜在性結核感染症治療対象者届出率	2.28	3.91	-1.15
患者背景	5	%	新登録中外国出生者割合	17.57	10.55	1.31
	6	%	新登録中65歳以上割合	67.57	72.75	-0.61
患者発見 発見の遅れ	7	%	発病～初診2か月以上割合	11.11	17.60	-0.62
	8	%	初診～診断1か月以上割合	19.64	22.69	-0.40
	9	%	発病～診断3か月以上割合	14.29	17.68	-0.30
接触者健診	10	%	新肺結核中接触者健診発見割合	0.92	2.76	-0.77
	11	延人数	新登録患者1名あたり接触者健診実施数	5.89	7.58	-0.44
診断	12	%	新登録中肺外結核割合	26.35	27.68	-0.23
	13	%	新肺結核中再治療割合	4.59	4.32	0.11
	14	%	新肺結核中菌陽性割合	88.99	88.18	0.17
治療	15	%	新全結核80歳未満中Z含む4剤処方割合	72.60	83.02	-1.25
入院期間	16	日	前年登録肺結核退院者入院期間中央値	60.00	62.40	-0.16
治療期間	17	日	前年全結核治療完遂継続者治療期間中央値	274.00	269.71	0.20
	18	%	年末活動性全結核中2年以上治療割合	3.06	1.24	1.01
治療成績	19	%	肺喀塗陽性初回コホート治療成功割合	41.51	59.40	-2.07
	20	%	肺喀塗陽性初回コホート死亡割合	43.40	31.83	1.41
	21	%	肺喀塗陽性初回コホート失敗脱落割合	1.89	0.72	0.79
	22	%	肺喀塗陽性初回コホート転出割合	5.66	1.73	1.98
	23	%	肺喀塗陽性初回コホート12か月超治療割合	7.55	6.24	0.28
	24	%	肺喀塗陽性初回コホート判定不能割合	0.00	0.07	-0.19
情報管理	25	%	新肺有症状中発見遅れ期間把握割合	36.36	58.64	-0.88
	26	%	新肺結核中培養等検査結果把握割合	79.82	80.84	-0.07
	27	%	新肺培養陽性中薬剤感受性結果把握割合	42.30	64.60	-0.94
	28	%	年末総登録中病状不明割合	10.47	19.39	-0.69
その他	29	%	年末活動性全結核中生活保護割合	1.02	5.22	-1.02

- 3. 結核死亡率は人口動態による。
- 11. この指標値は前年の成績であり、接触者健診実施数は地域保健・健康増進事業報告の接触者健診実施総数より抜粋した。
- 16. 前年の新登録肺結核患者で登録時入院患者が対象である。
- 17. 前年の新登録患者で登録時入院または外来の患者が対象である。
- 19～24. 前年の新登録喀痰塗抹陽性肺結核初回治療患者が対象である。

指定都市別掲67都道府県市版



グラフと偏差の符号が逆：
 指標値番号：10, 11, 14, 15, 19, 25, 26, 27
 順位は指標値による降順位