

結核管理図

2021年

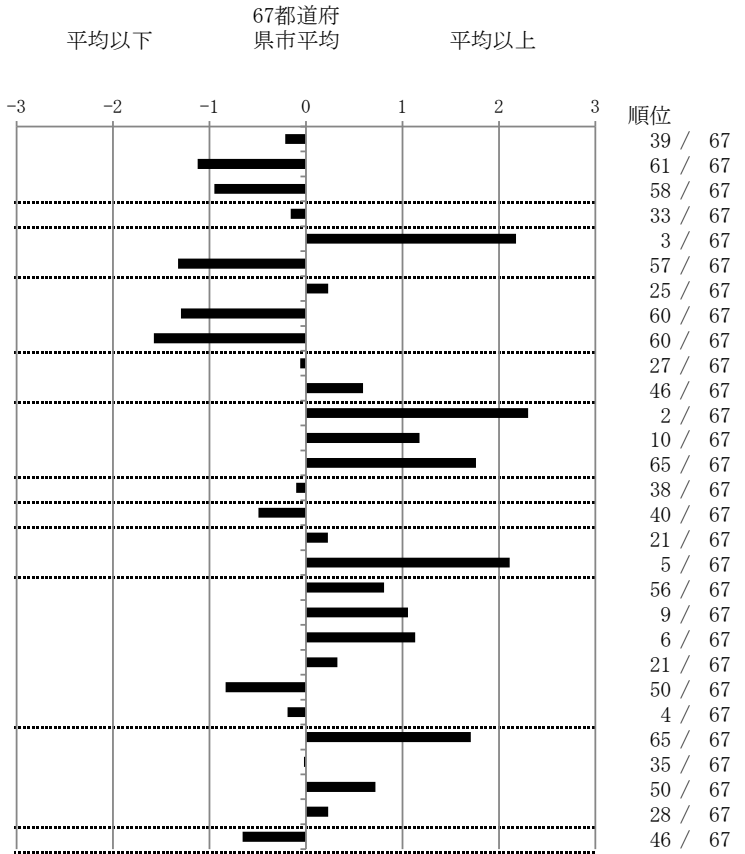
25

滋賀県

		単位	指標値	67都道府 県市平均	基準化 偏差
人口					
新登録者数					
罹患率(10万対)					
年末活動性結核者数					
有病率(10万対)					
年末総登録数					
蔓延状況	1	10万対	8.29	8.86	-0.21
	2	10万対	1.99	3.17	-1.12
	3	10万対	0.90	1.50	-0.95
潜在性結核感染症	4	10万対	3.69	3.91	-0.16
患者背景	5	%	22.22	10.55	2.18
	6	%	61.54	72.75	-1.33
患者発見 発見の遅れ	7	%	20.00	17.60	0.23
	8	%	12.90	22.69	-1.30
	9	%	0.00	17.68	-1.58
接触者健診	10	%	2.90	2.76	0.06
	11	延人数	5.34	7.58	-0.59
診断	12	%	41.03	27.68	2.30
	13	%	7.25	4.32	1.18
	14	%	79.71	88.18	-1.76
治療	15	%	83.87	83.02	0.10
入院期間	16	日	55.00	62.40	-0.49
治療期間	17	日	274.50	269.71	0.23
治療成績	18	%	5.06	1.24	2.11
	19	%	52.38	59.40	-0.81
	20	%	40.48	31.83	1.06
	21	%	2.38	0.72	1.13
	22	%	2.38	1.73	0.33
	23	%	2.38	6.24	-0.83
	24	%	0.00	0.07	-0.19
情報管理	25	%	15.15	58.64	-1.71
	26	%	81.16	80.84	0.02
	27	%	47.60	64.60	-0.72
	28	%	22.40	19.39	0.23
その他	29	%	2.53	5.22	-0.66

- 3. 結核死亡率は人口動態による。
- 11. この指標値は前年の成績であり、接触者健診実施数は地域保健・健康増進事業報告の接触者健診実施総数より抜粋した。
- 16. 前年の新登録肺結核患者で登録時入院患者が対象である。
- 17. 前年の新登録患者で登録時入院または外来の患者が対象である。
- 19～24. 前年の新登録喀痰塗抹陽性肺結核初回治療患者が対象である。

指定都市別掲67都道府県市版



グラフと偏差の符号が逆：  
指標値番号：10, 11, 14, 15, 19, 25, 26, 27      順位は指標値  
による降順位