

結核管理図

2021年

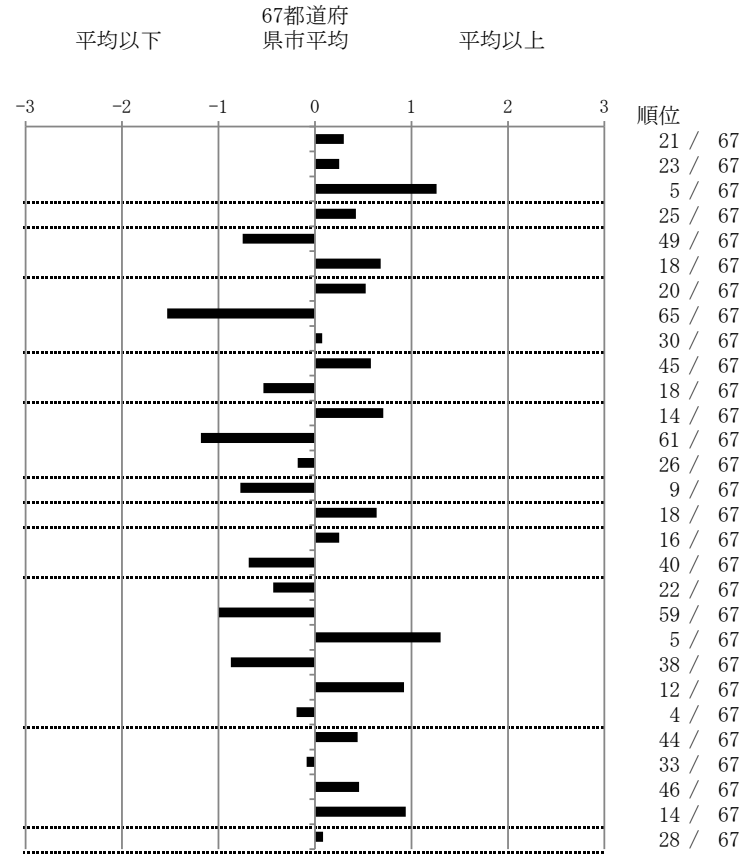
26

京都府

		単位	指標値	67都道府 県市平均	基準化 偏差
人口	1,107,443				
新登録者数	107				
罹患率(10万対)	9.7				
年末活動性結核者数	72				
有病率(10万対)	6.5				
年末総登録数	256				
蔓延状況	1 全結核罹患率	10万対	9.66	8.86	0.30
	2 喀痰塗抹陽性肺結核罹患率	10万対	3.43	3.17	0.25
	3 結核死亡率	10万対	2.30	1.50	1.26
潜在性結核感染症	4 潜在性結核感染症治療対象者届出率	10万対	4.51	3.91	0.43
患者背景	5 新登録中外国出生者割合	%	6.94	10.55	-0.75
	6 新登録中65歳以上割合	%	78.50	72.75	0.68
患者発見 発見の遅れ	7 発病～初診2か月以上割合	%	23.08	17.60	0.53
	8 初診～診断1か月以上割合	%	11.11	22.69	-1.53
	9 発病～診断3か月以上割合	%	18.52	17.68	0.07
接触者健診	10 新肺結核中接触者健診発見割合	%	1.37	2.76	-0.58
	11 新登録患者1名あたり接触者健診実施数	延人数	9.61	7.58	0.53
診断	12 新登録中肺外結核割合	%	31.78	27.68	0.71
	13 新肺結核中再治療割合	%	1.37	4.32	-1.18
	14 新肺結核中菌陽性割合	%	89.04	88.18	0.18
治療	15 新全結核80歳未満中Z含む4剤処方割合	%	89.47	83.02	0.77
入院期間	16 前年登録肺結核退院者入院期間中央値	日	72.00	62.40	0.64
治療期間	17 前年全結核治療完遂継続者治療期間中央値	日	275.00	269.71	0.25
	18 年末活動性全結核中2年以上治療割合	%	0.00	1.24	-0.69
治療成績	19 肺喀塗陽性初回コホート治療成功割合	%	63.16	59.40	0.43
	20 肺喀塗陽性初回コホート死亡割合	%	23.68	31.83	-1.00
	21 肺喀塗陽性初回コホート失敗脱落割合	%	2.63	0.72	1.30
	22 肺喀塗陽性初回コホート転出割合	%	0.00	1.73	-0.87
	23 肺喀塗陽性初回コホート12か月超治療割合	%	10.53	6.24	0.92
	24 肺喀塗陽性初回コホート判定不能割合	%	0.00	0.07	-0.19
情報管理	25 新肺有症状中発見遅れ期間把握割合	%	47.37	58.64	-0.44
	26 新肺結核中培養等検査結果把握割合	%	82.19	80.84	0.09
	27 新肺培養陽性中薬剤感受性結果把握割合	%	53.80	64.60	-0.46
	28 年末総登録中病状不明割合	%	31.64	19.39	0.94
その他	29 年末活動性全結核中生活保護割合	%	5.56	5.22	0.08

- 3. 結核死亡率は人口動態による。
- 11. この指標値は前年の成績であり、接触者健診実施数は地域保健・健康増進事業報告の接触者健診実施総数より抜粋した。
- 16. 前年の新登録肺結核患者で登録時入院患者が対象である。
- 17. 前年の新登録患者で登録時入院または外来の患者が対象である。
- 19～24. 前年の新登録肺結核初回治療患者が対象である。

指定都市別掲67都道府県市版



グラフと偏差の符号が逆：
 指標値番号：10, 11, 14, 15, 19, 25, 26, 27
 順位は指標値による降順位