

結核管理図

2021年

27

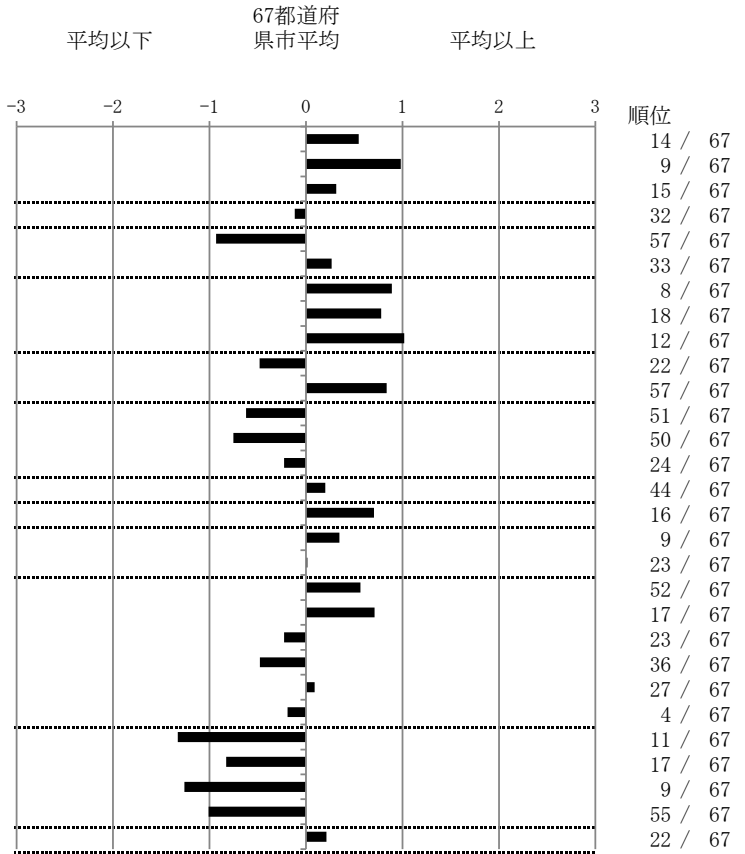
大阪府

人口	5,234,821
新登録者数	540
罹患率(10万対)	10.3
年末活動性結核者数	394
有病率(10万対)	7.5
年末総登録数	1,514

	単位	指標値	67都道府 県市平均	基準化 偏差
蔓延状況				
1 全結核罹患率	10万対	10.32	8.86	0.55
2 喀痰塗抹陽性肺結核罹患率	10万対	4.20	3.17	0.98
3 結核死亡率	10万対	1.70	1.50	0.31
潜在性結核感染症				
4 潜在性結核感染症治療対象者届出率	10万対	3.74	3.91	-0.12
患者背景				
5 新登録中外国出生者割合	%	5.56	10.55	-0.93
6 新登録中65歳以上割合	%	75.00	72.75	0.27
患者発見 発見の遅れ				
7 発病～初診2か月以上割合	%	26.87	17.60	0.89
8 初診～診断1か月以上割合	%	28.57	22.69	0.78
9 発病～診断3か月以上割合	%	29.10	17.68	1.02
接触者健診				
10 新肺結核中接触者健診発見割合	%	3.90	2.76	0.48
11 新登録患者1名あたり接触者健診実施数	延人数	4.40	7.58	-0.84
診断				
12 新登録中肺外結核割合	%	24.07	27.68	-0.62
13 新肺結核中再治療割合	%	2.44	4.32	-0.75
14 新肺結核中菌陽性割合	%	89.27	88.18	0.23
治療				
15 新全結核80歳未満中Z含む4剤処方割合	%	81.36	83.02	-0.20
入院期間				
16 前年登録肺結核退院者入院期間中央値	日	73.00	62.40	0.71
治療期間				
17 前年全結核治療完遂継続者治療期間中央値	日	277.00	269.71	0.35
18 年末活動性全結核中2年以上治療割合	%	1.27	1.24	0.01
治療成績				
19 肺喀塗陽性初回コホート治療成功割合	%	54.51	59.40	-0.56
20 肺喀塗陽性初回コホート死亡割合	%	37.65	31.83	0.71
21 肺喀塗陽性初回コホート失敗脱落割合	%	0.39	0.72	-0.23
22 肺喀塗陽性初回コホート転出割合	%	0.78	1.73	-0.48
23 肺喀塗陽性初回コホート12か月超治療割合	%	6.67	6.24	0.09
24 肺喀塗陽性初回コホート判定不能割合	%	0.00	0.07	-0.19
情報管理				
25 新肺有症状中発見遅れ期間把握割合	%	92.41	58.64	1.33
26 新肺結核中培養等検査結果把握割合	%	93.66	80.84	0.83
27 新肺培養陽性中薬剤感受性結果把握割合	%	94.40	64.60	1.26
28 年末総登録中病状不明割合	%	6.27	19.39	-1.01
その他				
29 年末活動性全結核中生活保護割合	%	6.09	5.22	0.21

- 3. 結核死亡率は人口動態による。
- 11. この指標値は前年の成績であり、接触者健診実施数は地域保健・健康増進事業報告の接触者健診実施総数より抜粋した。
- 16. 前年の新登録肺結核患者で登録時入院患者が対象である。
- 17. 前年の新登録患者で登録時入院または外来の患者が対象である。
- 19～24. 前年の新登録肺結核初回治療患者が対象である。

指定都市別掲67都道府県市版



グラフと偏差の符号が逆：  
 指標値番号：10, 11, 14, 15, 19, 25, 26, 27  
 順位は指標値による降順位