

結核管理図

2021年

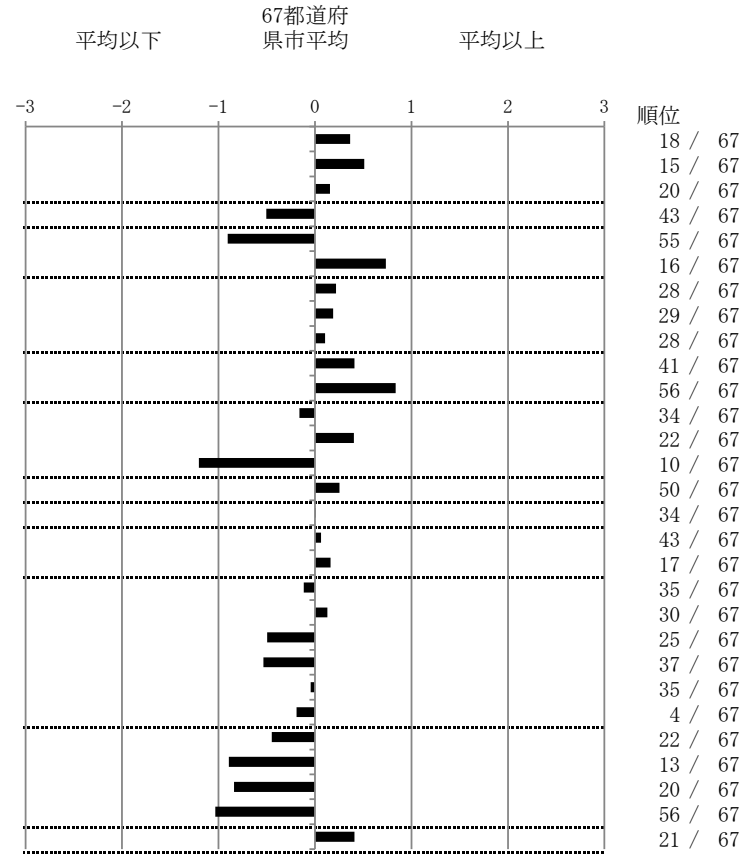
28

兵庫県

		単位	指標値	67都道府 県市平均	基準化 偏差
人口					
新登録者数					
罹患率(10万対)					
年末活動性結核者数					
有病率(10万対)					
年末総登録数					
蔓延状況	1	10万対	9.83	8.86	0.36
	2	10万対	3.70	3.17	0.51
	3	10万対	1.60	1.50	0.16
潜在性結核感染症	4	10万対	3.19	3.91	-0.50
患者背景	5	%	5.71	10.55	-0.90
	6	%	78.96	72.75	0.74
患者発見 発見の遅れ	7	%	19.87	17.60	0.22
	8	%	24.12	22.69	0.19
	9	%	18.87	17.68	0.11
接触者健診	10	%	1.77	2.76	-0.41
	11	延人数	4.40	7.58	-0.84
診断	12	%	26.75	27.68	-0.16
	13	%	5.32	4.32	0.40
	14	%	93.97	88.18	1.20
治療 化療	15	%	80.90	83.02	-0.25
入院期間	16	日	62.50	62.40	0.01
治療期間	17	日	271.00	269.71	0.06
	18	%	1.53	1.24	0.16
治療成績	19	%	60.40	59.40	0.12
	20	%	32.89	31.83	0.13
	21	%	0.00	0.72	-0.50
	22	%	0.67	1.73	-0.53
	23	%	6.04	6.24	-0.04
	24	%	0.00	0.07	-0.19
情報管理	25	%	70.04	58.64	0.45
	26	%	94.68	80.84	0.89
	27	%	84.40	64.60	0.84
	28	%	5.97	19.39	-1.03
その他	29	%	6.90	5.22	0.41

- 3. 結核死亡率は人口動態による。
- 11. この指標値は前年の成績であり、接触者健診実施数は地域保健・健康増進事業報告の接触者健診実施総数より抜粋した。
- 16. 前年の新登録肺結核患者で登録時入院患者が対象である。
- 17. 前年の新登録患者で登録時入院または外来の患者が対象である。
- 19～24. 前年の新登録喀痰塗抹陽性肺結核初回治療患者が対象である。

指定都市別掲67都道府県市版



グラフと偏差の符号が逆：
指標値番号：10, 11, 14, 15, 19, 25, 26, 27
順位は指標値
による降順位