

結核管理図

2021年

31

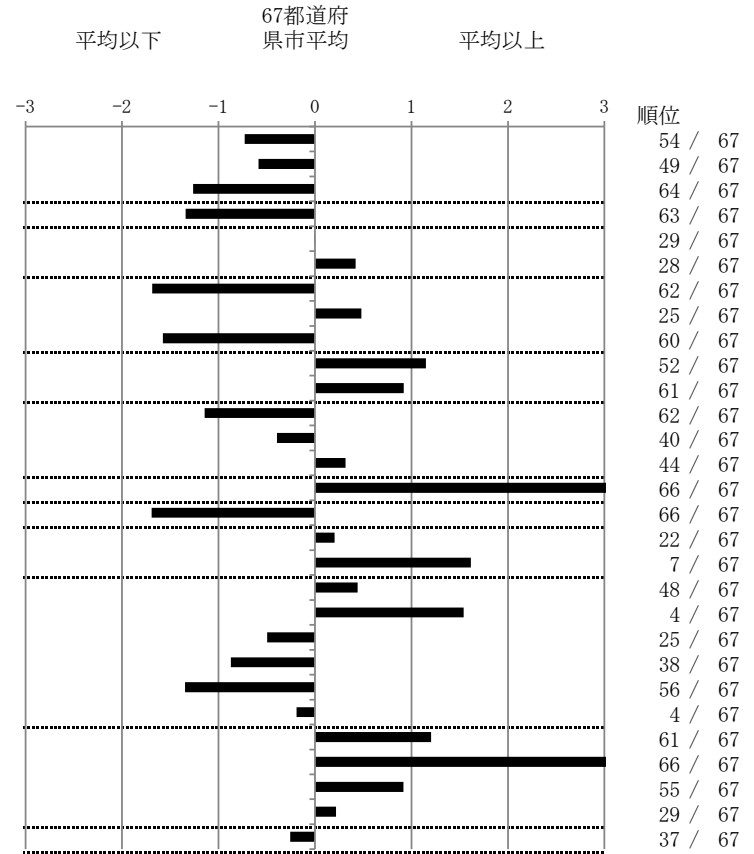
鳥取県

人口	548,629
新登録者数	38
罹患率(10万対)	6.9
年末活動性結核者数	24
有病率(10万対)	4.4
年末総登録数	81

	単位	指標値	67都道府 県市平均	基準化 偏差
蔓延状況				
1 全結核罹患率	10万対	6.93	8.86	-0.73
2 喀痰塗抹陽性肺結核罹患率	10万対	2.55	3.17	-0.58
3 結核死亡率	10万対	0.70	1.50	-1.26
潜在性結核感染症				
4 潜在性結核感染症治療対象者届出率	10万対	2.00	3.91	-1.34
患者背景				
5 新登録中外国出生者割合	%	10.53	10.55	-0.01
6 新登録中65歳以上割合	%	76.32	72.75	0.42
患者発見 発見の遅れ				
7 発病～初診2か月以上割合	%	0.00	17.60	-1.69
8 初診～診断1か月以上割合	%	26.32	22.69	0.48
9 発病～診断3か月以上割合	%	0.00	17.68	-1.58
接触者健診				
10 新肺結核中接触者健診発見割合	%	0.00	2.76	-1.15
11 新登録患者1名あたり接触者健診実施数	延人数	4.09	7.58	-0.92
診断				
12 新登録中肺外結核割合	%	21.05	27.68	-1.14
13 新肺結核中再治療割合	%	3.33	4.32	-0.39
14 新肺結核中菌陽性割合	%	86.67	88.18	-0.32
治療				
15 全結核80歳未満中Z含む4剤処方割合	%	57.14	83.02	-3.11
入院期間				
16 前年登録肺結核退院者入院期間中央値	日	37.00	62.40	-1.69
治療期間				
17 前年全結核治療完遂継続者治療期間中央値	日	274.00	269.71	0.20
18 年末活動性全結核中2年以上治療割合	%	4.17	1.24	1.62
治療成績				
19 肺喀塗陽性初回コホート治療成功割合	%	55.56	59.40	-0.44
20 肺喀塗陽性初回コホート死亡割合	%	44.44	31.83	1.54
21 肺喀塗陽性初回コホート失敗脱落割合	%	0.00	0.72	-0.50
22 肺喀塗陽性初回コホート転出割合	%	0.00	1.73	-0.87
23 肺喀塗陽性初回コホート12か月超治療割合	%	0.00	6.24	-1.35
24 肺喀塗陽性初回コホート判定不能割合	%	0.00	0.07	-0.19
情報管理				
25 新肺有症状中発見遅れ期間把握割合	%	28.00	58.64	-1.20
26 新肺結核中培養等検査結果把握割合	%	33.33	80.84	-3.07
27 新肺培養陽性中薬剤感受性結果把握割合	%	42.90	64.60	-0.92
28 年末総登録中病状不明割合	%	22.22	19.39	0.22
その他				
29 年末活動性全結核中生活保護割合	%	4.17	5.22	-0.26

- 3. 結核死亡率は人口動態による。
- 11. この指標値は前年の成績であり、接触者健診実施数は地域保健・健康増進事業報告の接触者健診実施総数より抜粋した。
- 16. 前年の新登録肺結核患者で登録時入院患者が対象である。
- 17. 前年の新登録患者で登録時入院または外来の患者が対象である。
- 19～24. 前年の新登録肺結核初回治療患者が対象である。

指定都市別掲67都道府県市版



グラフと偏差の符号が逆：
指標値番号：10, 11, 14, 15, 19, 25, 26, 27
順位は指標値
による降順位