

結核管理図

2021年

32

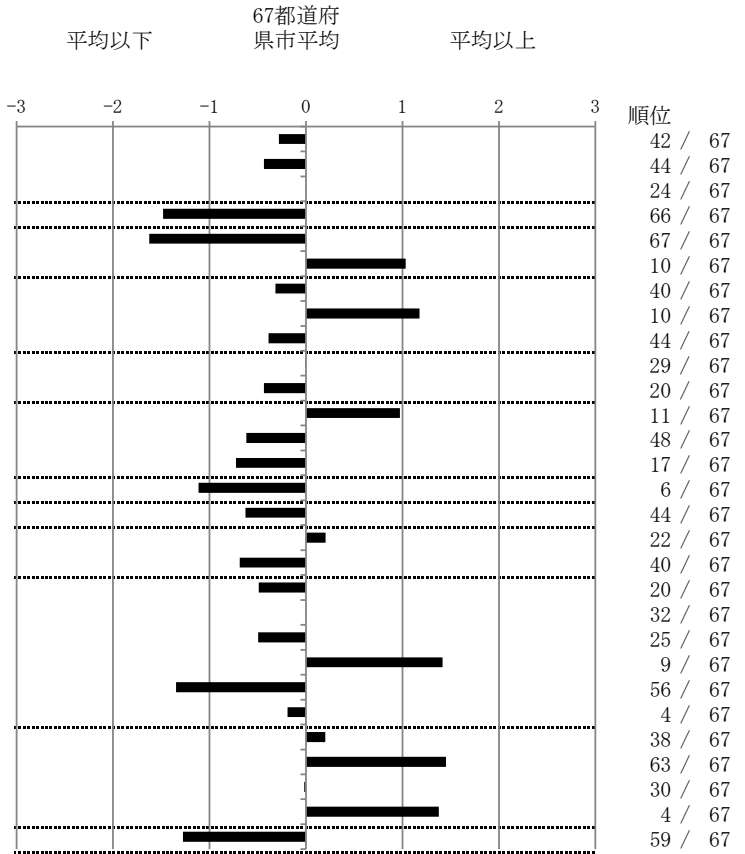
島根県

人口	664,887
新登録者数	54
罹患率(10万対)	8.1
年末活動性結核者数	33
有病率(10万対)	5.0
年末総登録数	126

	単位	指標値	67都道府 県市平均	基準化 偏差
蔓延状況				
1 全結核罹患率	10万対	8.12	8.86	-0.28
2 喀痰塗抹陽性肺結核罹患率	10万対	2.71	3.17	-0.44
3 結核死亡率	10万対	1.50	1.50	0.00
潜在性結核感染症				
4 潜在性結核感染症治療対象者届出率	10万対	1.80	3.91	-1.48
患者背景				
5 新登録中外国出生者割合	%	1.85	10.55	-1.62
6 新登録中65歳以上割合	%	81.48	72.75	1.03
患者発見 発見の遅れ				
7 発病～初診2か月以上割合	%	14.29	17.60	-0.32
8 初診～診断1か月以上割合	%	31.58	22.69	1.18
9 発病～診断3か月以上割合	%	13.33	17.68	-0.39
接触者健診				
10 新肺結核中接触者健診発見割合	%	2.78	2.76	0.01
11 新登録患者1名あたり接触者健診実施数	延人数	9.23	7.58	0.44
診断				
12 新登録中肺外結核割合	%	33.33	27.68	0.98
13 新肺結核中再治療割合	%	2.78	4.32	-0.62
14 新肺結核中菌陽性割合	%	91.67	88.18	0.73
治療				
15 全結核80歳未満中Z含む4剤処方割合	%	92.31	83.02	1.11
入院期間				
16 前年登録肺結核退院者入院期間中央値	日	53.00	62.40	-0.63
治療期間				
17 前年全結核治療完遂継続者治療期間中央値	日	274.00	269.71	0.20
18 年末活動性全結核中2年以上治療割合	%	0.00	1.24	-0.69
治療成績				
19 肺喀塗陽性初回コホート治療成功割合	%	63.64	59.40	0.49
20 肺喀塗陽性初回コホート死亡割合	%	31.82	31.83	0.00
21 肺喀塗陽性初回コホート失敗脱落割合	%	0.00	0.72	-0.50
22 肺喀塗陽性初回コホート転出割合	%	4.55	1.73	1.42
23 肺喀塗陽性初回コホート12か月超治療割合	%	0.00	6.24	-1.35
24 肺喀塗陽性初回コホート判定不能割合	%	0.00	0.07	-0.19
情報管理				
25 新肺有症状中発見遅れ期間把握割合	%	53.57	58.64	-0.20
26 新肺結核中培養等検査結果把握割合	%	58.33	80.84	-1.45
27 新肺培養陽性中薬剤感受性結果把握割合	%	65.00	64.60	0.02
28 年末総登録中病状不明割合	%	37.30	19.39	1.38
その他				
29 年末活動性全結核中生活保護割合	%	0.00	5.22	-1.27

- 3. 結核死亡率は人口動態による。
- 11. この指標値は前年の成績であり、接触者健診実施数は地域保健・健康増進事業報告の接触者健診実施総数より抜粋した。
- 16. 前年の新登録肺結核患者で登録時入院患者が対象である。
- 17. 前年の新登録患者で登録時入院または外来の患者が対象である。
- 19～24. 前年の新登録肺結核初回治療患者が対象である。

指定都市別掲67都道府県市版



グラフと偏差の符号が逆：
 指標値番号：10, 11, 14, 15, 19, 25, 26, 27
 順位は指標値による降順位