

結核管理図

2021年

34

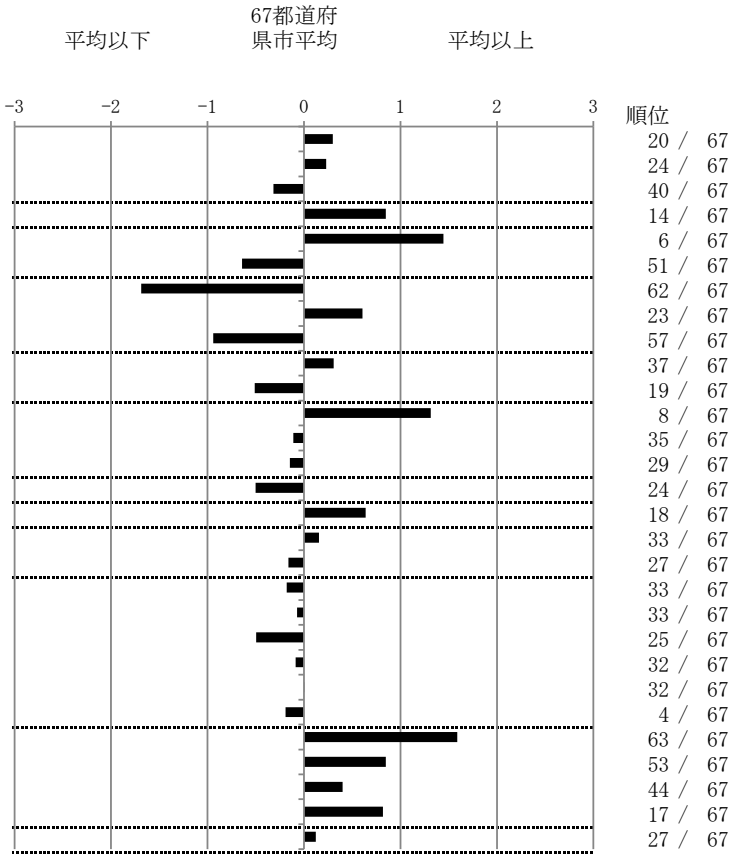
広島県

人口	1,583,400
新登録者数	153
罹患率(10万対)	9.7
年末活動性結核者数	105
有病率(10万対)	6.6
年末総登録数	363

	単位	指標値	67都道府 県市平均	基準化 偏差
蔓延状況				
1 全結核罹患率	10万対	9.66	8.86	0.30
2 喀痰塗抹陽性肺結核罹患率	10万対	3.41	3.17	0.23
3 結核死亡率	10万対	1.30	1.50	-0.32
潜在性結核感染症				
4 潜在性結核感染症治療対象者届出率	10万対	5.12	3.91	0.85
患者背景				
5 新登録中外国出生者割合	%	18.30	10.55	1.45
6 新登録中65歳以上割合	%	67.32	72.75	-0.64
患者発見 発見の遅れ				
7 発病～初診2か月以上割合	%	0.00	17.60	-1.69
8 初診～診断1か月以上割合	%	27.27	22.69	0.61
9 発病～診断3か月以上割合	%	7.14	17.68	-0.94
接触者健診				
10 新肺結核中接触者健診発見割合	%	2.02	2.76	-0.31
11 新登録患者1名あたり接触者健診実施数	延人数	9.51	7.58	0.51
診断				
12 新登録中肺外結核割合	%	35.29	27.68	1.31
13 新肺結核中再治療割合	%	4.04	4.32	-0.11
14 新肺結核中菌陽性割合	%	88.89	88.18	0.15
治療				
15 新全結核80歳未満中7含む4剤処方割合	%	87.21	83.02	0.50
入院期間				
16 前年登録肺結核退院者入院期間中央値	日	72.00	62.40	0.64
治療期間				
17 前年全結核治療完遂継続者治療期間中央値	日	273.00	269.71	0.16
18 年末活動性全結核中2年以上治療割合	%	0.95	1.24	-0.16
治療成績				
19 肺喀塗陽性初回コホート治療成功割合	%	60.94	59.40	0.18
20 肺喀塗陽性初回コホート死亡割合	%	31.25	31.83	-0.07
21 肺喀塗陽性初回コホート失敗脱落割合	%	0.00	0.72	-0.50
22 肺喀塗陽性初回コホート転出割合	%	1.56	1.73	-0.09
23 肺喀塗陽性初回コホート12か月超治療割合	%	6.25	6.24	0.00
24 肺喀塗陽性初回コホート判定不能割合	%	0.00	0.07	-0.19
情報管理				
25 新肺有症状中発見遅れ期間把握割合	%	18.18	58.64	-1.59
26 新肺結核中培養等検査結果把握割合	%	67.68	80.84	-0.85
27 新肺培養陽性中薬剤感受性結果把握割合	%	55.10	64.60	-0.40
28 年末総登録中病状不明割合	%	30.03	19.39	0.82
その他				
29 年末活動性全結核中生活保護割合	%	5.71	5.22	0.12

- 3. 結核死亡率は人口動態による。
- 11. この指標値は前年の成績であり、接触者健診実施数は地域保健・健康増進事業報告の接触者健診実施総数より抜粋した。
- 16. 前年の新登録肺結核患者で登録時入院患者が対象である。
- 17. 前年の新登録患者で登録時入院または外来の患者が対象である。
- 19～24. 前年の新登録肺結核初回治療患者が対象である。

指定都市別掲67都道府県市版



グラフと偏差の符号が逆：
 指標値番号：10, 11, 14, 15, 19, 25, 26, 27
 順位は指標値による降順位