

結核管理図

2021年

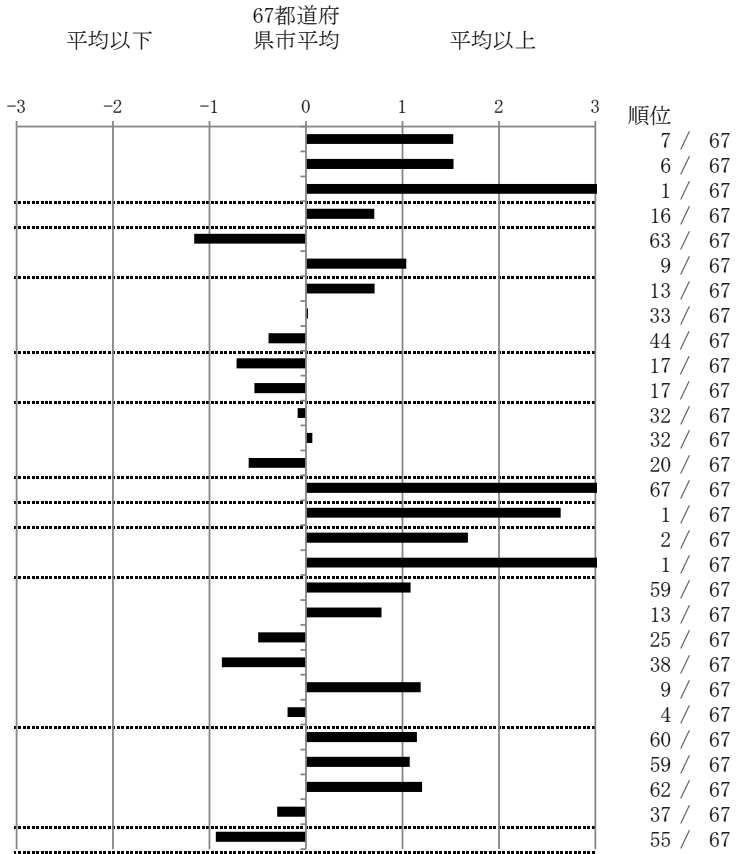
36

徳島県

		単位	指標値	67都道府 県市平均	基準化 偏差
人口	711,975				
新登録者数	92				
罹患率(10万対)	12.9				
年末活動性結核者数	72				
有病率(10万対)	10.1				
年末総登録数	187				
<hr/>					
蔓延状況	1 全結核罹患率	10万対	12.92	8.86	1.53
	2 喀痰塗抹陽性肺結核罹患率	10万対	4.78	3.17	1.53
	3 結核死亡率	10万対	4.80	1.50	5.20
潜在性結核感染症	4 潜在性結核感染症治療対象者届出率	10万対	4.92	3.91	0.71
患者背景	5 新登録中外国出生者割合	%	4.35	10.55	-1.16
	6 新登録中65歳以上割合	%	81.52	72.75	1.04
患者発見 発見の遅れ	7 発病～初診2か月以上割合	%	25.00	17.60	0.71
	8 初診～診断1か月以上割合	%	22.86	22.69	0.02
	9 発病～診断3か月以上割合	%	13.33	17.68	-0.39
接触者健診	10 新肺結核中接触者健診発見割合	%	4.48	2.76	0.72
	11 新登録患者1名あたり接触者健診実施数	延人数	9.61	7.58	0.54
診断	12 新登録中肺外結核割合	%	27.17	27.68	-0.09
	13 新肺結核中再治療割合	%	4.48	4.32	0.07
	14 新肺結核中菌陽性割合	%	91.04	88.18	0.60
治療 化療	15 新全結核80歳未満中Z含む4剤処方割合	%	47.37	83.02	-4.28
入院期間	16 前年登録肺結核退院者入院期間中央値	日	102.00	62.40	2.64
治療期間	17 前年全結核治療完遂継続者治療期間中央値	日	305.00	269.71	1.68
	18 年末活動性全結核中2年以上治療割合	%	8.33	1.24	3.92
治療成績	19 肺喀塗陽性初回コホート治療成功割合	%	50.00	59.40	-1.09
	20 肺喀塗陽性初回コホート死亡割合	%	38.24	31.83	0.78
	21 肺喀塗陽性初回コホート失敗脱落割合	%	0.00	0.72	-0.50
	22 肺喀塗陽性初回コホート転出割合	%	0.00	1.73	-0.87
	23 肺喀塗陽性初回コホート12か月超治療割合	%	11.76	6.24	1.19
	24 肺喀塗陽性初回コホート判定不能割合	%	0.00	0.07	-0.19
情報管理	25 新肺有症状中発見遅れ期間把握割合	%	29.41	58.64	-1.15
	26 新肺結核中培養等検査結果把握割合	%	64.18	80.84	-1.08
	27 新肺培養陽性中薬剤感受性結果把握割合	%	36.10	64.60	-1.21
	28 年末総登録中病状不明割合	%	15.51	19.39	-0.30
その他	29 年末活動性全結核中生活保護割合	%	1.39	5.22	-0.93

- 3. 結核死亡率は人口動態による。
- 11. この指標値は前年の成績であり、接触者健診実施数は地域保健・健康増進事業報告の接触者健診実施総数より抜粋した。
- 16. 前年の新登録肺結核患者で登録時入院患者が対象である。
- 17. 前年の新登録患者で登録時入院または外来の患者が対象である。
- 19～24. 前年の新登録肺結核初回治療患者が対象である。

指定都市別掲67都道府県市版



グラフと偏差の符号が逆：
指標値番号：10, 11, 14, 15, 19, 25, 26, 27 順位は指標値
による降順位