

結核管理図

2021年

37

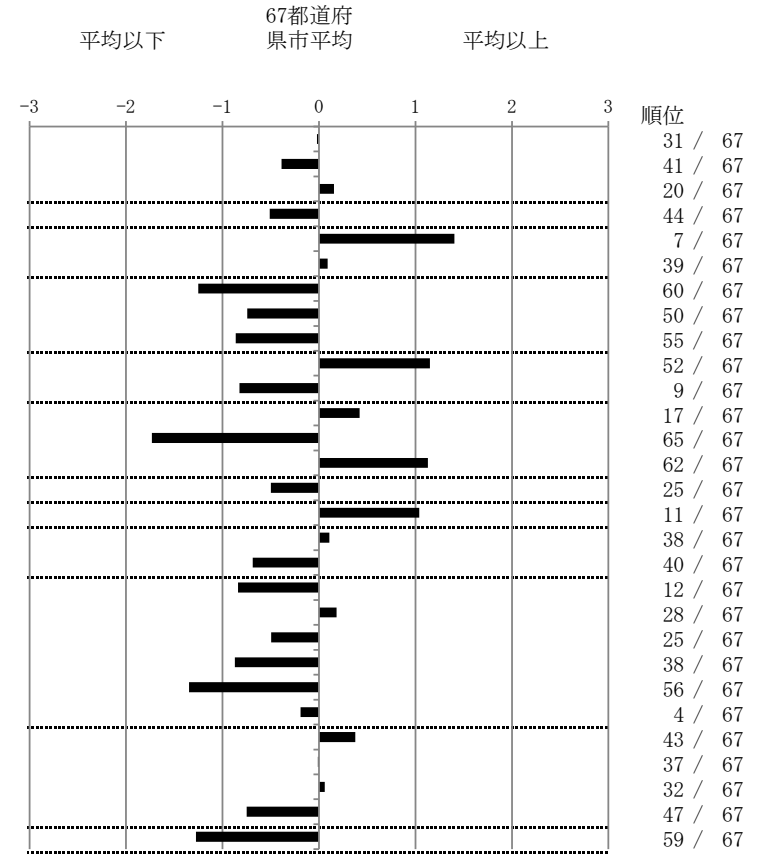
香川県

| | |
|-----------|---------|
| 人口 | 942,224 |
| 新登録者数 | 83 |
| 罹患率(10万対) | 8.8 |
| 年末活動性結核者数 | 53 |
| 有病率(10万対) | 5.6 |
| 年末総登録数 | 176 |

| | 単位 | 指標値 | 67都道府 県市平均 | 基準化 偏差 |
|-------------------------|------|--------|---------------|-----------|
| 蔓延状況 | | | | |
| 1 全結核罹患率 | 10万対 | 8.81 | 8.86 | -0.02 |
| 2 喀痰塗抹陽性肺結核罹患率 | 10万対 | 2.76 | 3.17 | -0.39 |
| 3 結核死亡率 | 10万対 | 1.60 | 1.50 | 0.16 |
| 潜在性結核感染症 | | | | |
| 4 潜在性結核感染症治療対象者届出率 | 10万対 | 3.18 | 3.91 | -0.51 |
| 患者背景 | | | | |
| 5 新登録中外国出生者割合 | % | 18.07 | 10.55 | 1.40 |
| 6 新登録中65歳以上割合 | % | 73.49 | 72.75 | 0.09 |
| 患者発見 発見の遅れ | | | | |
| 7 発病～初診2か月以上割合 | % | 4.55 | 17.60 | -1.25 |
| 8 初診～診断1か月以上割合 | % | 17.07 | 22.69 | -0.74 |
| 9 発病～診断3か月以上割合 | % | 8.00 | 17.68 | -0.86 |
| 接触者健診 | | | | |
| 10 新肺結核中接触者健診発見割合 | % | 0.00 | 2.76 | -1.15 |
| 11 新登録患者1名あたり接触者健診実施数 | 延人数 | 10.71 | 7.58 | 0.82 |
| 診断 | | | | |
| 12 新登録中肺外結核割合 | % | 30.12 | 27.68 | 0.42 |
| 13 新肺結核中再治療割合 | % | 0.00 | 4.32 | -1.73 |
| 14 新肺結核中菌陽性割合 | % | 82.76 | 88.18 | -1.13 |
| 治療 | | | | |
| 15 新全結核80歳未満中Z含む4剤処方割合 | % | 87.18 | 83.02 | 0.50 |
| 入院期間 | | | | |
| 16 前年登録肺結核退院者入院期間中央値 | 日 | 78.00 | 62.40 | 1.04 |
| 治療期間 | | | | |
| 17 前年全結核治療完遂継続者治療期間中央値 | 日 | 272.00 | 269.71 | 0.11 |
| 18 年末活動性全結核中2年以上治療割合 | % | 0.00 | 1.24 | -0.69 |
| 治療成績 | | | | |
| 19 肺喀塗陽性初回コホート治療成功割合 | % | 66.67 | 59.40 | 0.84 |
| 20 肺喀塗陽性初回コホート死亡割合 | % | 33.33 | 31.83 | 0.18 |
| 21 肺喀塗陽性初回コホート失敗脱落割合 | % | 0.00 | 0.72 | -0.50 |
| 22 肺喀塗陽性初回コホート転出割合 | % | 0.00 | 1.73 | -0.87 |
| 23 肺喀塗陽性初回コホート12か月超治療割合 | % | 0.00 | 6.24 | -1.35 |
| 24 肺喀塗陽性初回コホート判定不能割合 | % | 0.00 | 0.07 | -0.19 |
| 情報管理 | | | | |
| 25 新肺有症状中発見遅れ期間把握割合 | % | 49.02 | 58.64 | -0.38 |
| 26 新肺結核中培養等検査結果把握割合 | % | 81.03 | 80.84 | 0.01 |
| 27 新肺培養陽性中薬剤感受性結果把握割合 | % | 63.20 | 64.60 | -0.06 |
| 28 年末総登録中病状不明割合 | % | 9.66 | 19.39 | -0.75 |
| その他 | | | | |
| 29 年末活動性全結核中生活保護割合 | % | 0.00 | 5.22 | -1.27 |

- 3. 結核死亡率は人口動態による。
- 11. この指標値は前年の成績であり、接触者健診実施数は地域保健・健康増進事業報告の接触者健診実施総数より抜粋した。
- 16. 前年の新登録肺結核患者で登録時入院患者が対象である。
- 17. 前年の新登録患者で登録時入院または外来の患者が対象である。
- 19～24. 前年の新登録肺結核初回治療患者が対象である。

指定都市別掲67都道府県市版



グラフと偏差の符号が逆：
指標値番号：10, 11, 14, 15, 19, 25, 26, 27 順位は指標値
による降順位