

結核管理図

2021年

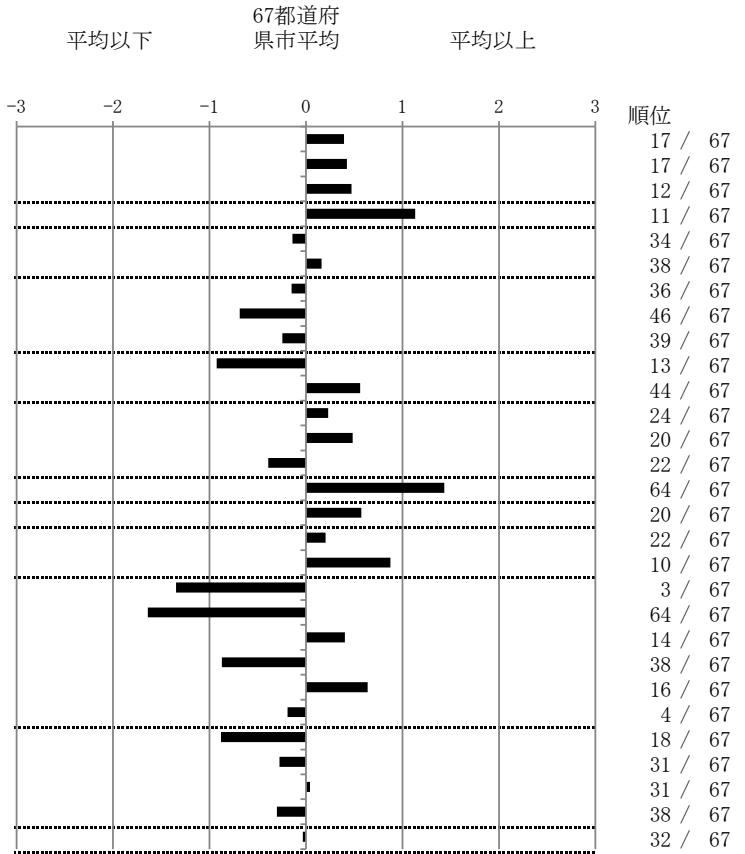
40

福岡県

		単位	指標値	67都道府 県市平均	基準化 偏差
人口					
新登録者数					
罹患率(10万対)					
年末活動性結核者数					
有病率(10万対)					
年末総登録数					
蔓延状況	1	10万対	9.91	8.86	0.39
	2	10万対	3.62	3.17	0.43
	3	10万対	1.80	1.50	0.47
潜在性結核感染症	4	10万対	5.52	3.91	1.13
患者背景	5	%	9.80	10.55	-0.14
	6	%	74.12	72.75	0.16
患者発見 発見の遅れ	7	%	16.04	17.60	-0.15
	8	%	17.50	22.69	-0.69
	9	%	14.95	17.68	-0.24
接触者健診	10	%	4.97	2.76	0.93
	11	延人数	5.44	7.58	-0.56
診断	12	%	29.02	27.68	0.23
	13	%	5.52	4.32	0.49
	14	%	90.06	88.18	0.39
治療 化療	15	%	71.07	83.02	-1.43
入院期間	16	日	71.00	62.40	0.57
治療期間	17	日	274.00	269.71	0.20
	18	%	2.82	1.24	0.88
治療成績	19	%	71.05	59.40	1.35
	20	%	18.42	31.83	-1.64
	21	%	1.32	0.72	0.40
	22	%	0.00	1.73	-0.87
	23	%	9.21	6.24	0.64
	24	%	0.00	0.07	-0.19
情報管理	25	%	81.06	58.64	0.88
	26	%	85.08	80.84	0.27
	27	%	63.60	64.60	-0.04
	28	%	15.48	19.39	-0.30
その他	29	%	5.08	5.22	-0.03

- 3. 結核死亡率は人口動態による。
- 11. この指標値は前年の成績であり、接触者健診実施数は地域保健・健康増進事業報告の接触者健診実施総数より抜粋した。
- 16. 前年の新登録肺結核患者で登録時入院患者が対象である。
- 17. 前年の新登録患者で登録時入院または外来の患者が対象である。
- 19～24. 前年の新登録喀痰塗抹陽性肺結核初回治療患者が対象である。

指定都市別掲67都道府県市版



グラフと偏差の符号が逆：
 指標値番号：10, 11, 14, 15, 19, 25, 26, 27
 順位は指標値による降順位