

結核管理図

2021年

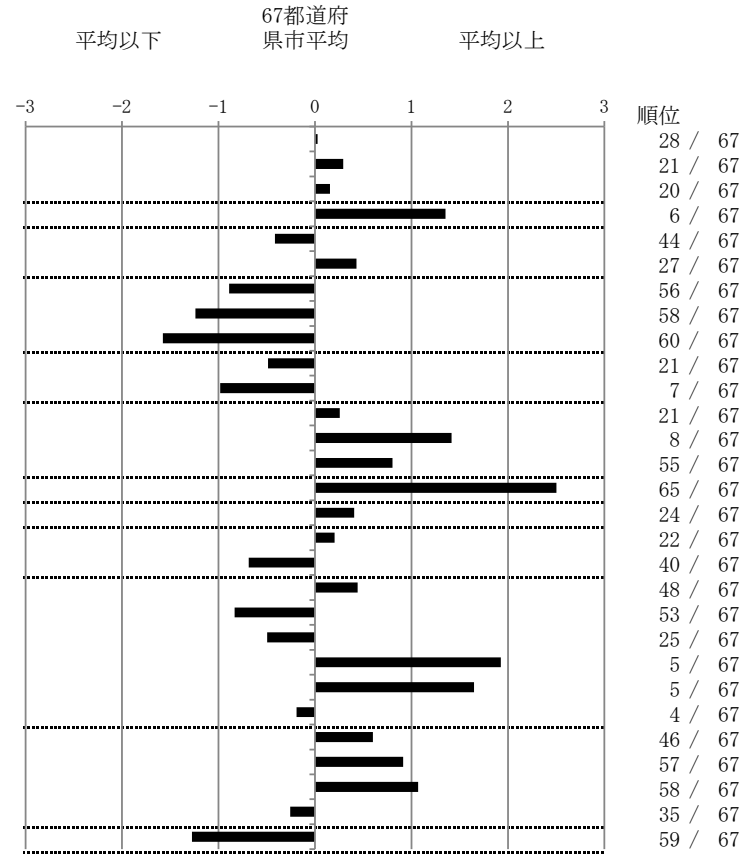
41

佐賀県

		単位	指標値	67都道府 県市平均	基準化 偏差
人口	805,971				
新登録者数	72				
罹患率(10万対)	8.9				
年末活動性結核者数	50				
有病率(10万対)	6.2				
年末総登録数	168				
蔓延状況	1 全結核罹患率	10万対	8.93	8.86	0.03
	2 喀痰塗抹陽性肺結核罹患率	10万対	3.47	3.17	0.29
	3 結核死亡率	10万対	1.60	1.50	0.16
潜在性結核感染症	4 潜在性結核感染症治療対象者届出率	10万対	5.83	3.91	1.35
患者背景	5 新登録中外国出生者割合	%	8.33	10.55	-0.41
	6 新登録中65歳以上割合	%	76.39	72.75	0.43
患者発見 発見の遅れ	7 発病～初診2か月以上割合	%	8.33	17.60	-0.89
	8 初診～診断1か月以上割合	%	13.33	22.69	-1.24
	9 発病～診断3か月以上割合	%	0.00	17.68	-1.58
接触者健診	10 新肺結核中接触者健診発見割合	%	3.92	2.76	0.49
	11 新登録患者1名あたり接触者健診実施数	延人数	11.30	7.58	0.98
診断	12 新登録中肺外結核割合	%	29.17	27.68	0.26
	13 新肺結核中再治療割合	%	7.84	4.32	1.42
	14 新肺結核中菌陽性割合	%	84.31	88.18	-0.81
治療	15 新全結核80歳未満中Z含む4剤処方割合	%	62.16	83.02	-2.50
入院期間	16 前年登録肺結核退院者入院期間中央値	日	68.50	62.40	0.41
治療期間	17 前年全結核治療完遂継続者治療期間中央値	日	274.00	269.71	0.20
	18 年末活動性全結核中2年以上治療割合	%	0.00	1.24	-0.69
治療成績	19 肺喀塗陽性初回コホート治療成功割合	%	55.56	59.40	-0.44
	20 肺喀塗陽性初回コホート死亡割合	%	25.00	31.83	-0.83
	21 肺喀塗陽性初回コホート失敗脱落割合	%	0.00	0.72	-0.50
	22 肺喀塗陽性初回コホート転出割合	%	5.56	1.73	1.93
	23 肺喀塗陽性初回コホート12か月超治療割合	%	13.89	6.24	1.65
	24 肺喀塗陽性初回コホート判定不能割合	%	0.00	0.07	-0.19
情報管理	25 新肺有症状中発見遅れ期間把握割合	%	43.33	58.64	-0.60
	26 新肺結核中培養等検査結果把握割合	%	66.67	80.84	-0.91
	27 新肺培養陽性中薬剤感受性結果把握割合	%	39.30	64.60	-1.07
	28 年末総登録中病状不明割合	%	16.07	19.39	-0.26
その他	29 年末活動性全結核中生活保護割合	%	0.00	5.22	-1.27

- 3. 結核死亡率は人口動態による。
- 11. この指標値は前年の成績であり、接触者健診実施数は地域保健・健康増進事業報告の接触者健診実施総数より抜粋した。
- 16. 前年の新登録肺結核患者で登録時入院患者が対象である。
- 17. 前年の新登録患者で登録時入院または外来の患者が対象である。
- 19～24. 前年の新登録肺結核初回治療患者が対象である。

指定都市別掲67都道府県市版



グラフと偏差の符号が逆：
指標値番号：10, 11, 14, 15, 19, 25, 26, 27 順位は指標値
による降順位