

結核管理図

2021年

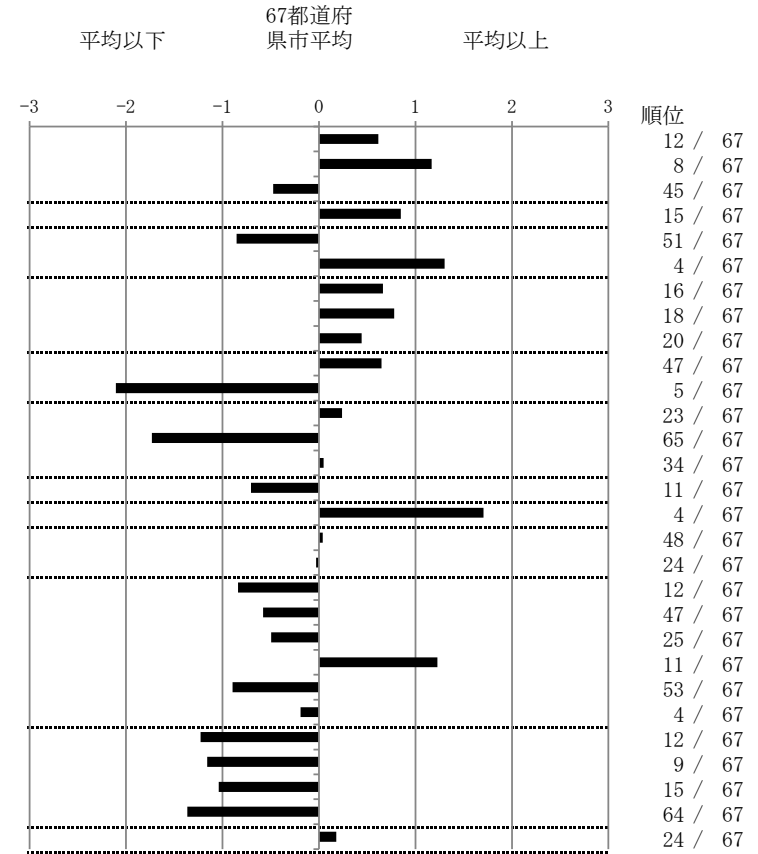
44

大分県

		単位	指標値	67都道府 県市平均	基準化 偏差	
人口			1,114,449			
新登録者数			117			
罹患率(10万対)			10.5			
年末活動性結核者数			84			
有病率(10万対)			7.5			
年末総登録数			242			
蔓延状況	1	10万対	全結核罹患率	10.50	8.86	0.61
	2	10万対	喀痰塗抹陽性肺結核罹患率	4.40	3.17	1.17
	3	10万対	結核死亡率	1.20	1.50	-0.48
潜在性結核感染症	4	10万対	潜在性結核感染症治療対象者届出率	5.11	3.91	0.85
患者背景	5	%	新登録中外国出生者割合	5.98	10.55	-0.85
	6	%	新登録中65歳以上割合	83.76	72.75	1.30
患者発見 発見の遅れ	7	%	発病～初診2か月以上割合	24.53	17.60	0.66
	8	%	初診～診断1か月以上割合	28.57	22.69	0.78
	9	%	発病～診断3か月以上割合	22.64	17.68	0.44
接触者健診	10	%	新肺結核中接触者健診発見割合	1.20	2.76	-0.65
	11	延人数	新登録患者1名あたり接触者健診実施数	15.57	7.58	2.11
診断	12	%	新登録中肺外結核割合	29.06	27.68	0.24
	13	%	新肺結核中再治療割合	0.00	4.32	-1.73
	14	%	新肺結核中菌陽性割合	87.95	88.18	-0.05
治療	15	%	新全結核80歳未満中Z含む4剤処方割合	88.89	83.02	0.70
入院期間	16	日	前年登録肺結核退院者入院期間中央値	88.00	62.40	1.71
治療期間	17	日	前年全結核治療完遂継続者治療期間中央値	270.50	269.71	0.04
	18	%	年末活動性全結核中2年以上治療割合	1.19	1.24	-0.03
治療成績	19	%	肺喀塗陽性初回コホート治療成功割合	66.67	59.40	0.84
	20	%	肺喀塗陽性初回コホート死亡割合	27.08	31.83	-0.58
	21	%	肺喀塗陽性初回コホート失敗脱落割合	0.00	0.72	-0.50
	22	%	肺喀塗陽性初回コホート転出割合	4.17	1.73	1.23
	23	%	肺喀塗陽性初回コホート12か月超治療割合	2.08	6.24	-0.90
	24	%	肺喀塗陽性初回コホート判定不能割合	0.00	0.07	-0.19
情報管理	25	%	新肺有症状中発見遅れ期間把握割合	89.83	58.64	1.23
	26	%	新肺結核中培養等検査結果把握割合	98.80	80.84	1.16
	27	%	新肺培養陽性中薬剤感受性結果把握割合	89.20	64.60	1.04
	28	%	年末総登録中病状不明割合	1.65	19.39	-1.37
その他	29	%	年末活動性全結核中生活保護割合	5.95	5.22	0.18

- 3. 結核死亡率は人口動態による。
- 11. この指標値は前年の成績であり、接触者健診実施数は地域保健・健康増進事業報告の接触者健診実施総数より抜粋した。
- 16. 前年の新登録肺結核患者で登録時入院患者が対象である。
- 17. 前年の新登録患者で登録時入院または外来の患者が対象である。
- 19～24. 前年の新登録喀痰塗抹陽性肺結核初回治療患者が対象である。

指定都市別掲67都道府県市版



グラフと偏差の符号が逆：  
指標値番号：10, 11, 14, 15, 19, 25, 26, 27  
順位は指標値による降順位