

結核管理図

2021年

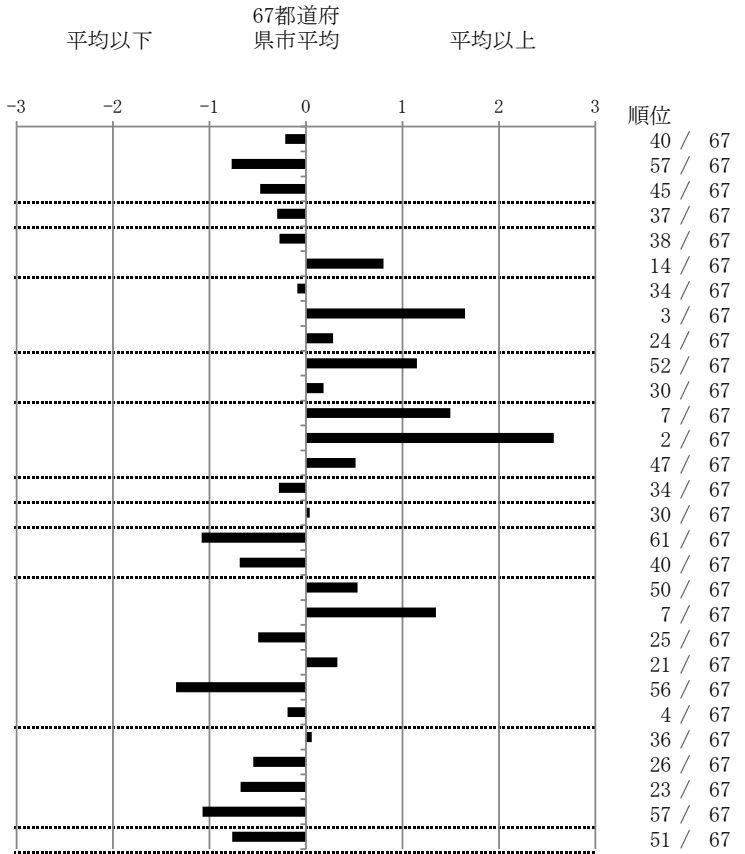
45

宮崎県

		単位	指標値	67都道府 県市平均	基準化 偏差	
人口			1,061,240			
新登録者数			88			
罹患率(10万対)			8.3			
年末活動性結核者数			48			
有病率(10万対)			4.5			
年末総登録数			183			
蔓延状況	1	10万対	全結核罹患率	8.29	8.86	-0.22
	2	10万対	喀痰塗抹陽性肺結核罹患率	2.36	3.17	-0.77
	3	10万対	結核死亡率	1.20	1.50	-0.48
潜在性結核感染症	4	10万対	潜在性結核感染症治療対象者届出率	3.49	3.91	-0.30
患者背景	5	%	新登録中外国出生者割合	9.09	10.55	-0.27
	6	%	新登録中65歳以上割合	79.55	72.75	0.80
患者発見 発見の遅れ	7	%	発病～初診2か月以上割合	16.67	17.60	-0.09
	8	%	初診～診断1か月以上割合	35.14	22.69	1.65
	9	%	発病～診断3か月以上割合	20.83	17.68	0.28
接触者健診	10	%	新肺結核中接触者健診発見割合	0.00	2.76	-1.15
	11	延人数	新登録患者1名あたり接触者健診実施数	6.89	7.58	-0.18
診断	12	%	新登録中肺外結核割合	36.36	27.68	1.50
	13	%	新肺結核中再治療割合	10.71	4.32	2.57
	14	%	新肺結核中菌陽性割合	85.71	88.18	-0.51
治療	15	%	化療 新全結核80歳未満中Zを含む4剤処方割合	85.37	83.02	0.28
	16	日	入院期間 前年登録肺結核退院者入院期間中央値	63.00	62.40	0.04
	17	日	治療期間 前年全結核治療完遂継続者治療期間中央値	247.00	269.71	-1.08
	18	%	年末活動性全結核中2年以上治療割合	0.00	1.24	-0.69
治療成績	19	%	肺喀塗陽性初回コホート治療成功割合	54.76	59.40	-0.54
	20	%	肺喀塗陽性初回コホート死亡割合	42.86	31.83	1.35
	21	%	肺喀塗陽性初回コホート失敗脱落割合	0.00	0.72	-0.50
	22	%	肺喀塗陽性初回コホート転出割合	2.38	1.73	0.33
	23	%	肺喀塗陽性初回コホート12か月超治療割合	0.00	6.24	-1.35
	24	%	肺喀塗陽性初回コホート判定不能割合	0.00	0.07	-0.19
情報管理	25	%	新肺有症状中発見遅れ期間把握割合	57.14	58.64	-0.06
	26	%	新肺結核中培養等検査結果把握割合	89.29	80.84	0.55
	27	%	新肺培養陽性中薬剤感受性結果把握割合	80.60	64.60	0.68
	28	%	年末総登録中病状不明割合	5.46	19.39	-1.07
その他	29	%	年末活動性全結核中生活保護割合	2.08	5.22	-0.77

- 3. 結核死亡率は人口動態による。
- 11. この指標値は前年の成績であり、接触者健診実施数は地域保健・健康増進事業報告の接触者健診実施総数より抜粋した。
- 16. 前年の新登録肺結核患者で登録時入院患者が対象である。
- 17. 前年の新登録患者で登録時入院または外来の患者が対象である。
- 19～24. 前年の新登録喀痰塗抹陽性肺結核初回治療患者が対象である。

指定都市別掲67都道府県市版



グラフと偏差の符号が逆： 順位は指標値
指標値番号：10, 11, 14, 15, 19, 25, 26, 27 による降順位