

結核管理図

2021年

47

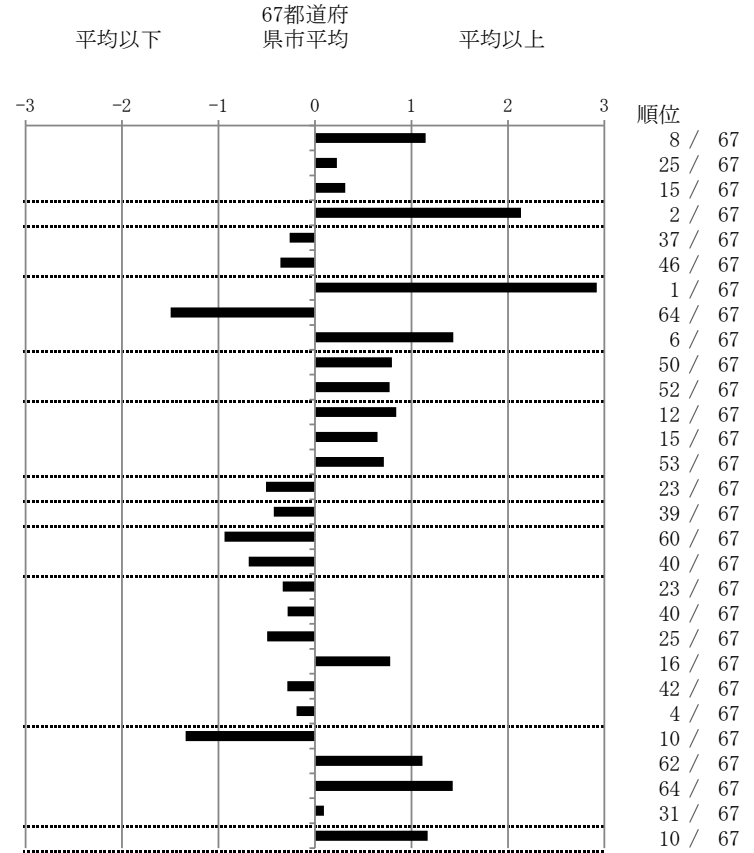
沖縄県

人口	1,468,463
新登録者数	175
罹患率(10万対)	11.9
年末活動性結核者数	120
有病率(10万対)	8.2
年末総登録数	369

	単位	指標値	67都道府 県市平均	基準化 偏差
蔓延状況				
1 全結核罹患率	10万対	11.92	8.86	1.15
2 喀痰塗抹陽性肺結核罹患率	10万対	3.40	3.17	0.23
3 結核死亡率	10万対	1.70	1.50	0.31
潜在性結核感染症				
4 潜在性結核感染症治療対象者届出率	10万対	6.95	3.91	2.14
患者背景				
5 新登録中外国出生者割合	%	9.14	10.55	-0.26
6 新登録中65歳以上割合	%	69.71	72.75	-0.36
患者発見 発見の遅れ				
7 発病～初診2か月以上割合	%	48.05	17.60	2.92
8 初診～診断1か月以上割合	%	11.39	22.69	-1.50
9 発病～診断3か月以上割合	%	33.77	17.68	1.43
接触者健診				
10 新肺結核中接触者健診発見割合	%	0.85	2.76	-0.80
11 新登録患者1名あたり接触者健診実施数	延人数	4.65	7.58	-0.77
診断				
12 新登録中肺外結核割合	%	32.57	27.68	0.84
13 新肺結核中再治療割合	%	5.93	4.32	0.65
14 新肺結核中菌陽性割合	%	84.75	88.18	-0.72
治療				
15 新全結核80歳未満中7含む4剤処方割合	%	87.25	83.02	0.51
入院期間				
16 前年登録肺結核退院者入院期間中央値	日	56.00	62.40	-0.43
治療期間				
17 前年全結核治療完遂継続者治療期間中央値	日	250.00	269.71	-0.94
18 年末活動性全結核中2年以上治療割合	%	0.00	1.24	-0.69
治療成績				
19 肺喀塗陽性初回コホート治療成功割合	%	62.30	59.40	0.33
20 肺喀塗陽性初回コホート死亡割合	%	29.51	31.83	-0.28
21 肺喀塗陽性初回コホート失敗脱落割合	%	0.00	0.72	-0.50
22 肺喀塗陽性初回コホート転出割合	%	3.28	1.73	0.78
23 肺喀塗陽性初回コホート12か月超治療割合	%	4.92	6.24	-0.29
24 肺喀塗陽性初回コホート判定不能割合	%	0.00	0.07	-0.19
情報管理				
25 新肺有症状中発見遅れ期間把握割合	%	92.77	58.64	1.34
26 新肺結核中培養等検査結果把握割合	%	63.56	80.84	-1.12
27 新肺培養陽性中薬剤感受性結果把握割合	%	30.80	64.60	-1.43
28 年末総登録中病状不明割合	%	20.60	19.39	0.09
その他				
29 年末活動性全結核中生活保護割合	%	10.00	5.22	1.17

- 3. 結核死亡率は人口動態による。
- 11. この指標値は前年の成績であり、接触者健診実施数は地域保健・健康増進事業報告の接触者健診実施総数より抜粋した。
- 16. 前年の新登録肺結核患者で登録時入院患者が対象である。
- 17. 前年の新登録患者で登録時入院または外来の患者が対象である。
- 19～24. 前年の新登録肺結核初回治療患者が対象である。

指定都市別掲67都道府県市版



グラフと偏差の符号が逆： 順位は指標値
指標値番号：10, 11, 14, 15, 19, 25, 26, 27 による降順位