

結核管理図

2021年

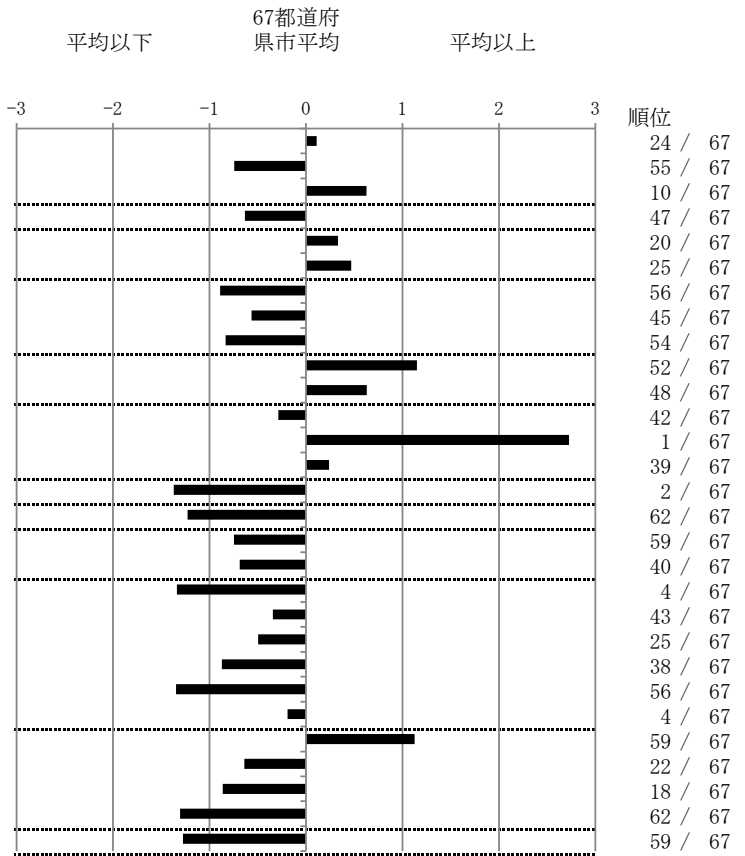
M10

浜松市

| | | 単位 | 指標値 | 67都道府 県市平均 | 基準化 偏差 | |
|------------|----|------|------------------------|---------------|-----------|-------|
| 人口 | | | 796,829 | | | |
| 新登録者数 | | | 73 | | | |
| 罹患率(10万対) | | | 9.2 | | | |
| 年末活動性結核者数 | | | 47 | | | |
| 有病率(10万対) | | | 5.9 | | | |
| 年末総登録数 | | | 164 | | | |
| 蔓延状況 | 1 | 10万対 | 全結核罹患率 | 9.16 | 8.86 | 0.11 |
| | 2 | 10万対 | 喀痰塗抹陽性肺結核罹患率 | 2.38 | 3.17 | -0.74 |
| | 3 | 10万対 | 結核死亡率 | 1.90 | 1.50 | 0.63 |
| 潜在性結核感染症 | 4 | 10万対 | 潜在性結核感染症治療対象者届出率 | 3.01 | 3.91 | -0.63 |
| 患者背景 | 5 | % | 新登録中外国出生者割合 | 12.33 | 10.55 | 0.33 |
| | 6 | % | 新登録中65歳以上割合 | 76.71 | 72.75 | 0.47 |
| 患者発見 発見の遅れ | 7 | % | 発病～初診2か月以上割合 | 8.33 | 17.60 | -0.89 |
| | 8 | % | 初診～診断1か月以上割合 | 18.42 | 22.69 | -0.57 |
| | 9 | % | 発病～診断3か月以上割合 | 8.33 | 17.68 | -0.83 |
| 接触者健診 | 10 | % | 新肺結核中接触者健診発見割合 | 0.00 | 2.76 | -1.15 |
| | 11 | 延人数 | 新登録患者1名あたり接触者健診実施数 | 5.19 | 7.58 | -0.63 |
| 診断 | 12 | % | 新登録中肺外結核割合 | 26.03 | 27.68 | -0.29 |
| | 13 | % | 新肺結核中再治療割合 | 11.11 | 4.32 | 2.73 |
| | 14 | % | 新肺結核中菌陽性割合 | 87.04 | 88.18 | -0.24 |
| 治療 | 15 | % | 化療 新全結核80歳未満中Z含む4剤処方割合 | 94.44 | 83.02 | 1.37 |
| 入院期間 | 16 | 日 | 前年登録肺結核退院者入院期間中央値 | 44.00 | 62.40 | -1.23 |
| 治療期間 | 17 | 日 | 前年全結核治療完遂継続者治療期間中央値 | 254.00 | 269.71 | -0.75 |
| 治療成績 | 18 | % | 年末活動性全結核中2年以上治療割合 | 0.00 | 1.24 | -0.69 |
| | 19 | % | 肺喀塗陽性初回コホート治療成功割合 | 70.97 | 59.40 | 1.34 |
| | 20 | % | 肺喀塗陽性初回コホート死亡割合 | 29.03 | 31.83 | -0.34 |
| | 21 | % | 肺喀塗陽性初回コホート失敗脱落割合 | 0.00 | 0.72 | -0.50 |
| | 22 | % | 肺喀塗陽性初回コホート転出割合 | 0.00 | 1.73 | -0.87 |
| | 23 | % | 肺喀塗陽性初回コホート12か月超治療割合 | 0.00 | 6.24 | -1.35 |
| | 24 | % | 肺喀塗陽性初回コホート判定不能割合 | 0.00 | 0.07 | -0.19 |
| 情報管理 | 25 | % | 新肺有症状中発見遅れ期間把握割合 | 30.00 | 58.64 | -1.13 |
| | 26 | % | 新肺結核中培養等検査結果把握割合 | 90.74 | 80.84 | 0.64 |
| | 27 | % | 新肺培養陽性中薬剤感受性結果把握割合 | 85.00 | 64.60 | 0.86 |
| | 28 | % | 年末総登録中病状不明割合 | 2.44 | 19.39 | -1.30 |
| その他 | 29 | % | 年末活動性全結核中生活保護割合 | 0.00 | 5.22 | -1.27 |

- 3. 結核死亡率は人口動態による。
- 11. この指標値は前年の成績であり、接触者健診実施数は地域保健・健康増進事業報告の接触者健診実施総数より抜粋した。
- 16. 前年の新登録肺結核患者で登録時入院患者が対象である。
- 17. 前年の新登録患者で登録時入院または外来の患者が対象である。
- 19～24. 前年の新登録肺結核初回治療患者が対象である。

指定都市別掲67都道府県市版



グラフと偏差の符号が逆：
 指標値番号：10, 11, 14, 15, 19, 25, 26, 27
 順位は指標値による降順位