

結核管理図

2021年

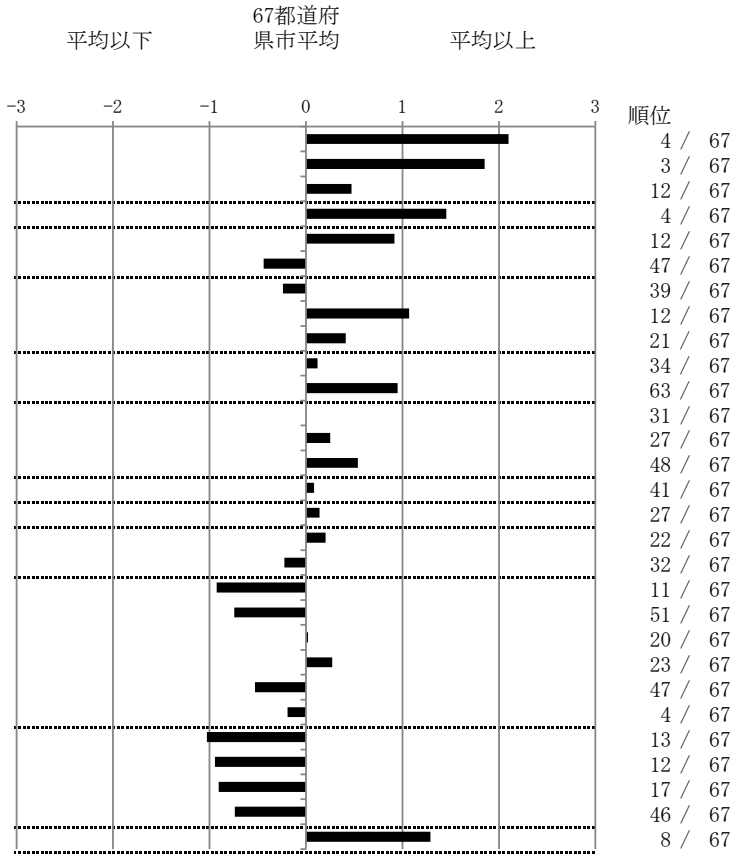
M11

名古屋市

		単位	指標値	67都道府 県市平均	基準化 偏差	
人口			2,325,916			
新登録者数			336			
罹患率(10万対)			14.4			
年末活動性結核者数			238			
有病率(10万対)			10.2			
年末総登録数			806			
蔓延状況	1	全結核罹患率	10万対	14.45	8.86	2.10
	2	喀痰塗抹陽性肺結核罹患率	10万対	5.12	3.17	1.85
	3	結核死亡率	10万対	1.80	1.50	0.47
潜在性結核感染症	4	潜在性結核感染症治療対象者届出率	10万対	5.98	3.91	1.45
患者背景	5	新登録中外国出生者割合	%	15.48	10.55	0.92
	6	新登録中65歳以上割合	%	69.05	72.75	-0.44
患者発見 発見の遅れ	7	発病～初診2か月以上割合	%	15.11	17.60	-0.24
	8	初診～診断1か月以上割合	%	30.77	22.69	1.07
	9	発病～診断3か月以上割合	%	22.30	17.68	0.41
接触者健診	10	新肺結核中接触者健診発見割合	%	2.47	2.76	-0.12
	11	新登録患者1名あたり接触者健診実施数	延人数	3.97	7.58	-0.95
診断	12	新登録中肺外結核割合	%	27.68	27.68	0.00
	13	新肺結核中再治療割合	%	4.94	4.32	0.25
	14	新肺結核中菌陽性割合	%	85.60	88.18	-0.54
治療	15	新全結核80歳未満中Z含む4剤処方割合	%	82.32	83.02	-0.08
入院期間	16	前年登録肺結核退院者入院期間中央値	日	64.50	62.40	0.14
治療期間	17	前年全結核治療完遂継続者治療期間中央値	日	274.00	269.71	0.20
治療成績	18	年末活動性全結核中2年以上治療割合	%	0.84	1.24	-0.22
	19	肺喀塗陽性初回コホート治療成功割合	%	67.42	59.40	0.93
	20	肺喀塗陽性初回コホート死亡割合	%	25.76	31.83	-0.74
	21	肺喀塗陽性初回コホート失敗脱落割合	%	0.76	0.72	0.02
	22	肺喀塗陽性初回コホート転出割合	%	2.27	1.73	0.27
	23	肺喀塗陽性初回コホート12か月超治療割合	%	3.79	6.24	-0.53
	24	肺喀塗陽性初回コホート判定不能割合	%	0.00	0.07	-0.19
情報管理	25	新肺有症状中発見遅れ期間把握割合	%	84.76	58.64	1.03
	26	新肺結核中培養等検査結果把握割合	%	95.47	80.84	0.94
	27	新肺培養陽性中薬剤感受性結果把握割合	%	86.00	64.60	0.91
	28	年末総登録中病状不明割合	%	9.80	19.39	-0.74
その他	29	年末活動性全結核中生活保護割合	%	10.50	5.22	1.29

- 3. 結核死亡率は人口動態による。
- 11. この指標値は前年の成績であり、接触者健診実施数は地域保健・健康増進事業報告の接触者健診実施総数より抜粋した。
- 16. 前年の新登録肺結核患者で登録時入院患者が対象である。
- 17. 前年の新登録患者で登録時入院または外来の患者が対象である。
- 19～24. 前年の新登録喀痰塗抹陽性肺結核初回治療患者が対象である。

指定都市別掲67都道府県市版



グラフと偏差の符号が逆： 順位は指標値
指標値番号：10, 11, 14, 15, 19, 25, 26, 27 による降順位