

結核管理図

2021年

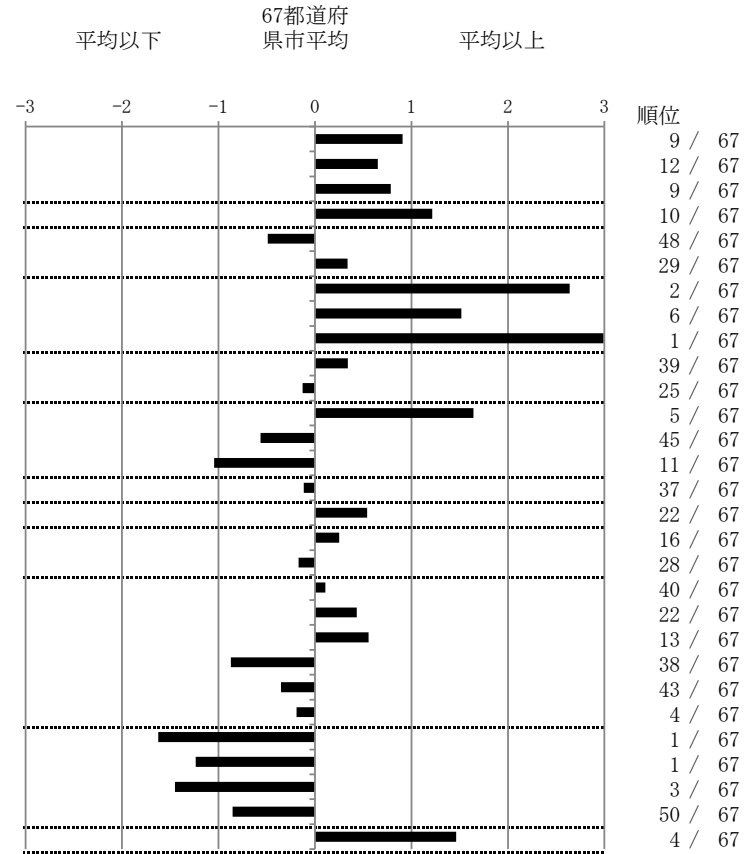
M12

京都市

		単位	指標値	67都道府 県市平均	基準化 偏差
人口	1,453,956				
新登録者数	164				
罹患率(10万対)	11.3				
年末活動性結核者数	107				
有病率(10万対)	7.4				
年末総登録数	374				
蔓延状況	1 全結核罹患率	10万対	11.28	8.86	0.91
	2 喀痰塗抹陽性肺結核罹患率	10万対	3.85	3.17	0.65
	3 結核死亡率	10万対	2.00	1.50	0.79
潜在性結核感染症	4 潜在性結核感染症治療対象者届出率	10万対	5.64	3.91	1.22
患者背景	5 新登録中外国出生者割合	%	7.93	10.55	-0.49
	6 新登録中65歳以上割合	%	75.61	72.75	0.34
患者発見 発見の遅れ	7 発病～初診2か月以上割合	%	45.12	17.60	2.64
	8 初診～診断1か月以上割合	%	34.15	22.69	1.52
	9 発病～診断3か月以上割合	%	51.22	17.68	2.99
接触者健診	10 新肺結核中接触者健診発見割合	%	1.94	2.76	-0.34
	11 新登録患者1名あたり接触者健診実施数	延人数	8.06	7.58	0.13
診断	12 新登録中肺外結核割合	%	37.20	27.68	1.64
	13 新肺結核中再治療割合	%	2.91	4.32	-0.56
	14 新肺結核中菌陽性割合	%	93.20	88.18	1.04
治療	15 新全結核80歳未満中Z含む4剤処方割合	%	84.00	83.02	0.12
入院期間	16 前年登録肺結核退院者入院期間中央値	日	70.50	62.40	0.54
治療期間	17 前年全結核治療完遂継続者治療期間中央値	日	275.00	269.71	0.25
	18 年末活動性全結核中2年以上治療割合	%	0.93	1.24	-0.17
治療成績	19 肺喀塗陽性初回コホート治療成功割合	%	58.46	59.40	-0.11
	20 肺喀塗陽性初回コホート死亡割合	%	35.38	31.83	0.43
	21 肺喀塗陽性初回コホート失敗脱落割合	%	1.54	0.72	0.56
	22 肺喀塗陽性初回コホート転出割合	%	0.00	1.73	-0.87
	23 肺喀塗陽性初回コホート12か月超治療割合	%	4.62	6.24	-0.35
	24 肺喀塗陽性初回コホート判定不能割合	%	0.00	0.07	-0.19
情報管理	25 新肺有症状中発見遅れ期間把握割合	%	100.00	58.64	1.63
	26 新肺結核中培養等検査結果把握割合	%	100.00	80.84	1.24
	27 新肺培養陽性中薬剤感受性結果把握割合	%	98.90	64.60	1.45
	28 年末総登録中病状不明割合	%	8.29	19.39	-0.85
その他	29 年末活動性全結核中生活保護割合	%	11.21	5.22	1.46

- 3. 結核死亡率は人口動態による。
- 11. この指標値は前年の成績であり、接触者健診実施数は地域保健・健康増進事業報告の接触者健診実施総数より抜粋した。
- 16. 前年の新登録肺結核患者で登録時入院患者が対象である。
- 17. 前年の新登録患者で登録時入院または外来の患者が対象である。
- 19～24. 前年の新登録喀痰塗抹陽性肺結核初回治療患者が対象である。

指定都市別掲67都道府県市版



グラフと偏差の符号が逆：
 指標値番号：10, 11, 14, 15, 19, 25, 26, 27
 順位は指標値による降順位