

結核管理図

2021年

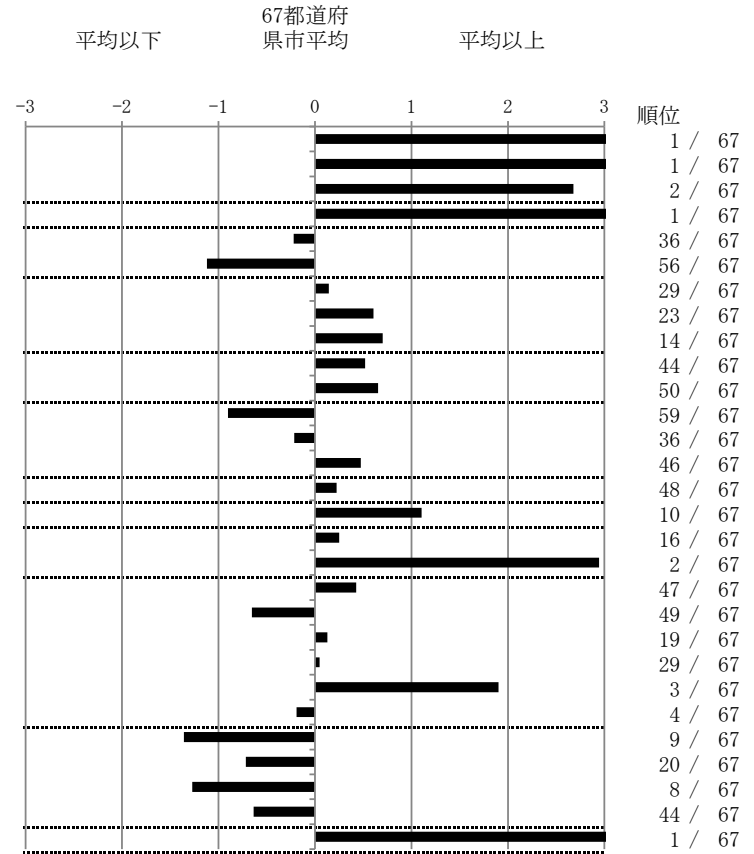
M13

大阪市

		単位	指標値	67都道府 県市平均	基準化 偏差
人口					
新登録者数					
罹患率(10万対)					
年末活動性結核者数					
有病率(10万対)					
年末総登録数					
蔓延状況	1	10万対	18.61	8.86	3.67
	2	10万対	7.38	3.17	4.00
	3	10万対	3.20	1.50	2.68
潜在性結核感染症	4	10万対	8.22	3.91	3.03
患者背景	5	%	9.38	10.55	-0.22
	6	%	63.28	72.75	-1.12
患者発見 発見の遅れ	7	%	19.08	17.60	0.14
	8	%	27.27	22.69	0.61
	9	%	25.57	17.68	0.70
接触者健診	10	%	1.51	2.76	-0.52
	11	延人数	5.09	7.58	-0.66
診断	12	%	22.46	27.68	-0.90
	13	%	3.78	4.32	-0.22
	14	%	85.89	88.18	-0.48
治療 化療	15	%	81.14	83.02	-0.23
入院期間	16	日	79.00	62.40	1.11
治療期間	17	日	275.00	269.71	0.25
	18	%	6.57	1.24	2.94
治療成績	19	%	55.71	59.40	-0.43
	20	%	26.48	31.83	-0.65
	21	%	0.91	0.72	0.13
	22	%	1.83	1.73	0.05
	23	%	15.07	6.24	1.90
	24	%	0.00	0.07	-0.19
情報管理	25	%	93.24	58.64	1.36
	26	%	91.94	80.84	0.72
	27	%	94.70	64.60	1.27
	28	%	11.13	19.39	-0.64
その他	29	%	20.45	5.22	3.72

- 3. 結核死亡率は人口動態による。
- 11. この指標値は前年の成績であり、接触者健診実施数は地域保健・健康増進事業報告の接触者健診実施総数より抜粋した。
- 16. 前年の新登録肺結核患者で登録時入院患者が対象である。
- 17. 前年の新登録患者で登録時入院または外来の患者が対象である。
- 19～24. 前年の新登録喀痰塗抹陽性肺結核初回治療患者が対象である。

指定都市別掲67都道府県市版



グラフと偏差の符号が逆：
指標値番号：10, 11, 14, 15, 19, 25, 26, 27
順位は指標値による降順位