

結核管理図

2021年

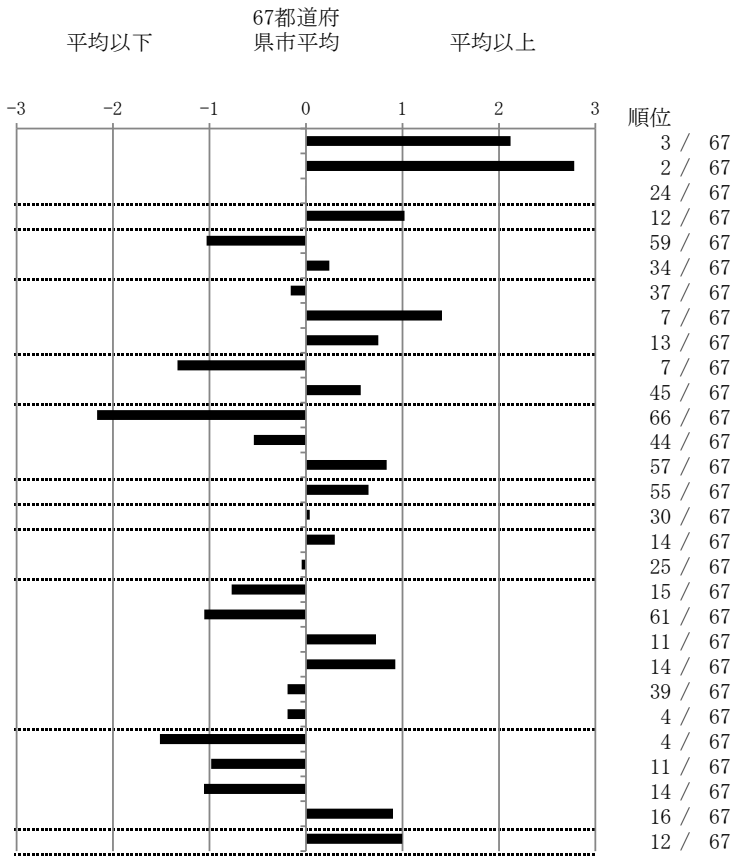
M14

堺市

			単位	指標値	67都道府 県市平均	基準化 偏差
人口				820,458		
新登録者数				119		
罹患率(10万対)				14.5		
年末活動性結核者数				86		
有病率(10万対)				10.5		
年末総登録数				257		
蔓延状況	1	全結核罹患率	10万対	14.50	8.86	2.12
	2	喀痰塗抹陽性肺結核罹患率	10万対	6.09	3.17	2.78
	3	結核死亡率	10万対	1.50	1.50	0.00
潜在性結核感染症	4	潜在性結核感染症治療対象者届出率	10万対	5.36	3.91	1.02
患者背景	5	新登録中外国出生者割合	%	5.04	10.55	-1.03
	6	新登録中65歳以上割合	%	74.79	72.75	0.24
患者発見 発見の遅れ	7	発病～初診2か月以上割合	%	15.94	17.60	-0.16
	8	初診～診断1か月以上割合	%	33.33	22.69	1.41
	9	発病～診断3か月以上割合	%	26.09	17.68	0.75
接触者健診	10	新肺結核中接触者健診発見割合	%	5.94	2.76	1.33
	11	新登録患者1名あたり接触者健診実施数 延人数		5.43	7.58	-0.57
診断	12	新登録中肺外結核割合	%	15.13	27.68	-2.17
	13	新肺結核中再治療割合	%	2.97	4.32	-0.54
	14	新肺結核中菌陽性割合	%	84.16	88.18	-0.84
治療	15	新全結核80歳未満中Z含む4剤処方割合	%	77.61	83.02	-0.65
入院期間	16	前年登録肺結核退院者入院期間中央値	日	63.00	62.40	0.04
治療期間	17	前年全結核治療完遂継続者治療期間中央値	日	276.00	269.71	0.30
治療成績	18	年末活動性全結核中2年以上治療割合	%	1.16	1.24	-0.04
	19	肺喀塗陽性初回コホート治療成功割合	%	66.07	59.40	0.77
	20	肺喀塗陽性初回コホート死亡割合	%	23.21	31.83	-1.05
	21	肺喀塗陽性初回コホート失敗脱落割合	%	1.79	0.72	0.73
	22	肺喀塗陽性初回コホート転出割合	%	3.57	1.73	0.93
	23	肺喀塗陽性初回コホート12か月超治療割合	%	5.36	6.24	-0.19
	24	肺喀塗陽性初回コホート判定不能割合	%	0.00	0.07	-0.19
情報管理	25	新肺有症状中発見遅れ期間把握割合	%	97.18	58.64	1.52
	26	新肺結核中培養等検査結果把握割合	%	96.04	80.84	0.98
	27	新肺培養陽性中薬剤感受性結果把握割合	%	89.60	64.60	1.06
	28	年末総登録中病状不明割合	%	31.13	19.39	0.90
その他	29	年末活動性全結核中生活保護割合	%	9.30	5.22	1.00

- 3. 結核死亡率は人口動態による。
- 11. この指標値は前年の成績であり、接触者健診実施数は地域保健・健康増進事業報告の接触者健診実施総数より抜粋した。
- 16. 前年の新登録肺結核患者で登録時入院患者が対象である。
- 17. 前年の新登録患者で登録時入院または外来の患者が対象である。
- 19～24. 前年の新登録肺結核初回治療患者が対象である。

指定都市別掲67都道府県市版



グラフと偏差の符号が逆：  
指標値番号：10, 11, 14, 15, 19, 25, 26, 27  
順位は指標値による降順位