

結核管理図

2021年

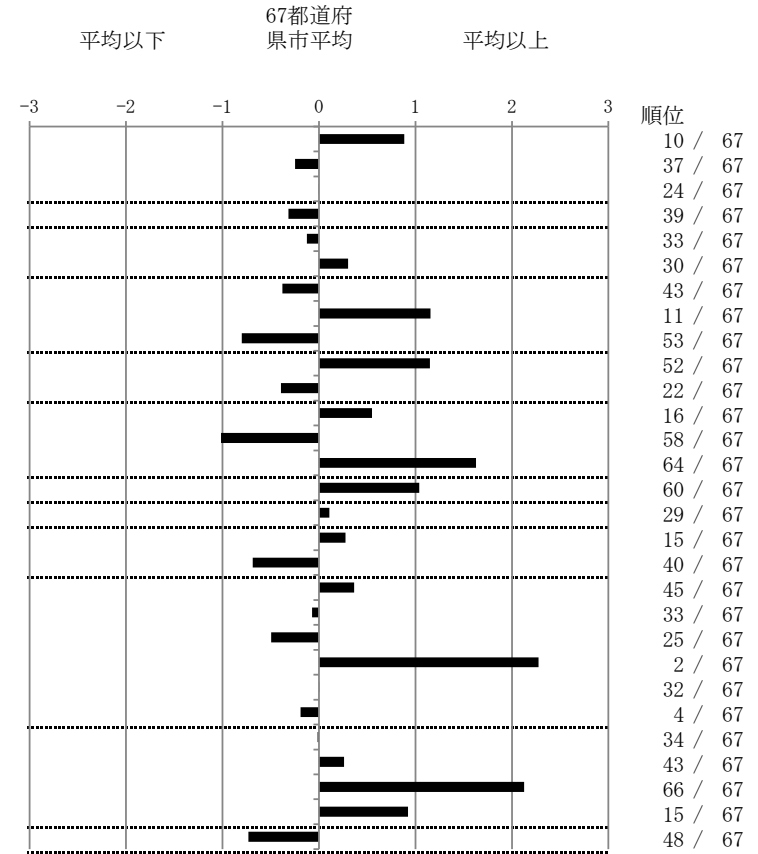
M16

岡山市

		単位	指標値	67都道府 県市平均	基準化 偏差
人口	722,339				
新登録者数	81				
罹患率(10万対)	11.2				
年末活動性結核者数	45				
有病率(10万対)	6.2				
年末総登録数	156				
蔓延状況	1 全結核罹患率	10万対	11.21	8.86	0.88
	2 喀痰塗抹陽性肺結核罹患率	10万対	2.91	3.17	-0.25
	3 結核死亡率	10万対	1.50	1.50	0.00
潜在性結核感染症 患者背景	4 潜在性結核感染症治療対象者届出率	10万対	3.46	3.91	-0.32
	5 新登録中外国出生者割合	%	9.88	10.55	-0.13
	6 新登録中65歳以上割合	%	75.31	72.75	0.30
患者発見 発見の遅れ	7 発病～初診2か月以上割合	%	13.64	17.60	-0.38
	8 初診～診断1か月以上割合	%	31.43	22.69	1.16
	9 発病～診断3か月以上割合	%	8.70	17.68	-0.80
接触者健診	10 新肺結核中接触者健診発見割合	%	0.00	2.76	-1.15
	11 新登録患者1名あたり接触者健診実施数	延人数	9.07	7.58	0.39
診断	12 新登録中肺外結核割合	%	30.86	27.68	0.55
	13 新肺結核中再治療割合	%	1.79	4.32	-1.02
	14 新肺結核中菌陽性割合	%	80.36	88.18	-1.63
治療	15 新全結核80歳未満中Z含む4剤処方割合	%	74.36	83.02	-1.04
入院期間	16 前年登録肺結核退院者入院期間中央値	日	64.00	62.40	0.11
治療期間	17 前年全結核治療完遂継続者治療期間中央値	日	275.50	269.71	0.28
	18 年末活動性全結核中2年以上治療割合	%	0.00	1.24	-0.69
治療成績	19 肺喀塗陽性初回コホート治療成功割合	%	56.25	59.40	-0.36
	20 肺喀塗陽性初回コホート死亡割合	%	31.25	31.83	-0.07
	21 肺喀塗陽性初回コホート失敗脱落割合	%	0.00	0.72	-0.50
	22 肺喀塗陽性初回コホート転出割合	%	6.25	1.73	2.28
	23 肺喀塗陽性初回コホート12か月超治療割合	%	6.25	6.24	0.00
	24 肺喀塗陽性初回コホート判定不能割合	%	0.00	0.07	-0.19
情報管理	25 新肺有症状中発見遅れ期間把握割合	%	58.97	58.64	0.01
	26 新肺結核中培養等検査結果把握割合	%	76.79	80.84	-0.26
	27 新肺培養陽性中薬剤感受性結果把握割合	%	14.30	64.60	-2.13
	28 年末総登録中病状不明割合	%	31.41	19.39	0.92
その他	29 年末活動性全結核中生活保護割合	%	2.22	5.22	-0.73

- 3. 結核死亡率は人口動態による。
- 11. この指標値は前年の成績であり、接触者健診実施数は地域保健・健康増進事業報告の接触者健診実施総数より抜粋した。
- 16. 前年の新登録肺結核患者で登録時入院患者が対象である。
- 17. 前年の新登録患者で登録時入院または外来の患者が対象である。
- 19～24. 前年の新登録肺結核初回治療患者が対象である。

指定都市別掲67都道府県市版



グラフと偏差の符号が逆：  
 指標値番号：10, 11, 14, 15, 19, 25, 26, 27  
 順位は指標値による降順位