

結核管理図

2021年

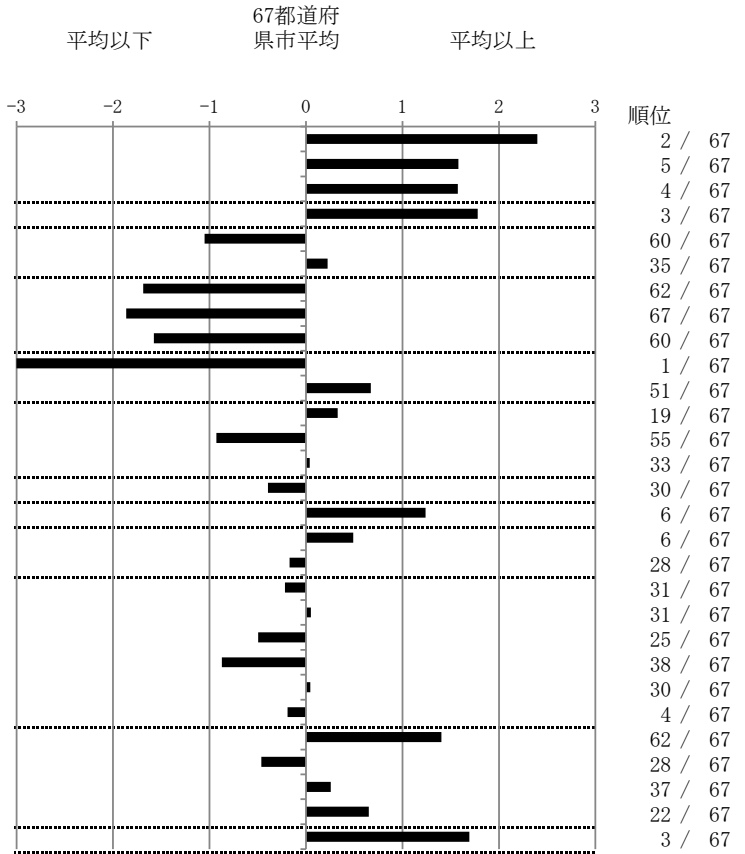
M18

北九州市

			単位	指標値	67都道府 県市平均	基準化 偏差
人口				931,551		
新登録者数				142		
罹患率(10万対)				15.2		
年末活動性結核者数				107		
有病率(10万対)				11.5		
年末総登録数				280		
蔓延状況	1	全結核罹患率	10万対	15.24	8.86	2.40
	2	喀痰塗抹陽性肺結核罹患率	10万対	4.83	3.17	1.58
	3	結核死亡率	10万対	2.50	1.50	1.57
潜在性結核感染症	4	潜在性結核感染症治療対象者届出率	10万対	6.44	3.91	1.78
患者背景	5	新登録中外国出生者割合	%	4.93	10.55	-1.05
	6	新登録中65歳以上割合	%	74.65	72.75	0.23
患者発見 発見の遅れ	7	発病～初診2か月以上割合	%	0.00	17.60	-1.69
	8	初診～診断1か月以上割合	%	8.62	22.69	-1.86
	9	発病～診断3か月以上割合	%	0.00	17.68	-1.58
接触者健診	10	新肺結核中接触者健診発見割合	%	10.00	2.76	3.03
	11	新登録患者1名あたり接触者健診実施数	延人数	5.02	7.58	-0.67
診断	12	新登録中肺外結核割合	%	29.58	27.68	0.33
	13	新肺結核中再治療割合	%	2.00	4.32	-0.93
	14	新肺結核中菌陽性割合	%	88.00	88.18	-0.04
治療	15	新全結核80歳未満中Z含む4剤処方割合	%	86.30	83.02	0.39
入院期間	16	前年登録肺結核退院者入院期間中央値	日	81.00	62.40	1.24
治療期間	17	前年全結核治療完遂継続者治療期間中央値	日	280.00	269.71	0.49
	18	年末活動性全結核中2年以上治療割合	%	0.93	1.24	-0.17
治療成績	19	肺喀塗陽性初回コホート治療成功割合	%	61.29	59.40	0.22
	20	肺喀塗陽性初回コホート死亡割合	%	32.26	31.83	0.05
	21	肺喀塗陽性初回コホート失敗脱落割合	%	0.00	0.72	-0.50
	22	肺喀塗陽性初回コホート転出割合	%	0.00	1.73	-0.87
	23	肺喀塗陽性初回コホート12か月超治療割合	%	6.45	6.24	0.04
	24	肺喀塗陽性初回コホート判定不能割合	%	0.00	0.07	-0.19
情報管理	25	新肺有症状中発見遅れ期間把握割合	%	22.95	58.64	-1.40
	26	新肺結核中培養等検査結果把握割合	%	88.00	80.84	0.46
	27	新肺培養陽性中薬剤感受性結果把握割合	%	58.50	64.60	-0.26
	28	年末総登録中病状不明割合	%	27.86	19.39	0.65
その他	29	年末活動性全結核中生活保護割合	%	12.15	5.22	1.69

- 3. 結核死亡率は人口動態による。
- 11. この指標値は前年の成績であり、接触者健診実施数は地域保健・健康増進事業報告の接触者健診実施総数より抜粋した。
- 16. 前年の新登録肺結核患者で登録時入院患者が対象である。
- 17. 前年の新登録患者で登録時入院または外来の患者が対象である。
- 19～24. 前年の新登録喀痰塗抹陽性肺結核初回治療患者が対象である。

指定都市別掲67都道府県市版



グラフと偏差の符号が逆：
 指標値番号：10, 11, 14, 15, 19, 25, 26, 27
 順位は指標値による降順位