

結核管理図

2021年

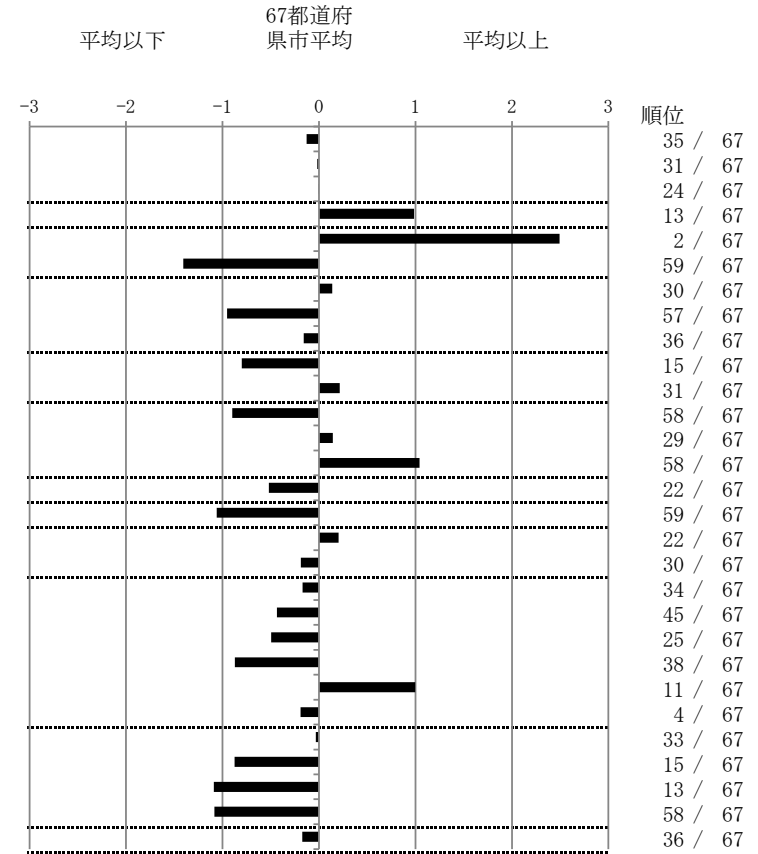
M19

福岡市

		単位	指標値	67都道府 県市平均	基準化 偏差
人口					
新登録者数					
罹患率(10万対)					
年末活動性結核者数					
有病率(10万対)					
年末総登録数					
蔓延状況	1	10万対	8.52	8.86	-0.13
	2	10万対	3.15	3.17	-0.02
	3	10万対	1.50	1.50	0.00
潜在性結核感染症	4	10万対	5.31	3.91	0.99
患者背景	5	%	23.91	10.55	2.49
	6	%	60.87	72.75	-1.41
患者発見 発見の遅れ	7	%	19.05	17.60	0.14
	8	%	15.49	22.69	-0.95
	9	%	15.91	17.68	-0.16
接触者健診	10	%	4.67	2.76	0.80
	11	延人数	6.77	7.58	-0.21
診断	12	%	22.46	27.68	-0.90
	13	%	4.67	4.32	0.14
	14	%	83.18	88.18	-1.04
治療 化療	15	%	87.34	83.02	0.52
入院期間	16	日	46.50	62.40	-1.06
治療期間	17	日	274.00	269.71	0.20
	18	%	0.90	1.24	-0.19
治療成績	19	%	60.87	59.40	0.17
	20	%	28.26	31.83	-0.44
	21	%	0.00	0.72	-0.50
	22	%	0.00	1.73	-0.87
	23	%	10.87	6.24	1.00
	24	%	0.00	0.07	-0.19
情報管理	25	%	59.46	58.64	0.03
	26	%	94.39	80.84	0.88
	27	%	90.40	64.60	1.09
	28	%	5.29	19.39	-1.08
その他	29	%	4.50	5.22	-0.17

- 3. 結核死亡率は人口動態による。
- 11. この指標値は前年の成績であり、接触者健診実施数は地域保健・健康増進事業報告の接触者健診実施総数より抜粋した。
- 16. 前年の新登録肺結核患者で登録時入院患者が対象である。
- 17. 前年の新登録患者で登録時入院または外来の患者が対象である。
- 19～24. 前年の新登録喀痰塗抹陽性肺結核初回治療患者が対象である。

指定都市別掲67都道府県市版



グラフと偏差の符号が逆：  
指標値番号：10, 11, 14, 15, 19, 25, 26, 27  
順位は指標値による降順位