

結核管理図

2021年

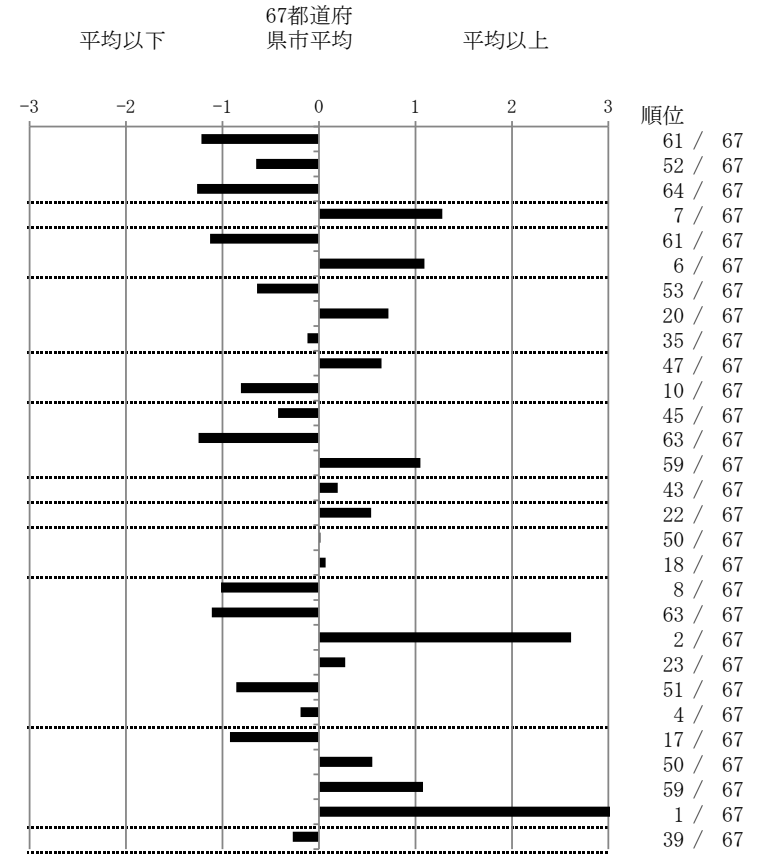
M1

札幌市

		単位	指標値	67都道府 県市平均	基準化 偏差
人口	1,973,331				
新登録者数	111				
罹患率(10万対)	5.6				
年末活動性結核者数	73				
有病率(10万対)	3.7				
年末総登録数	280				
蔓延状況	1 全結核罹患率	10万対	5.63	8.86	-1.22
	2 喀痰塗抹陽性肺結核罹患率	10万対	2.48	3.17	-0.65
	3 結核死亡率	10万対	0.70	1.50	-1.26
潜在性結核感染症	4 潜在性結核感染症治療対象者届出率	10万対	5.73	3.91	1.28
患者背景	5 新登録中外国出生者割合	%	4.50	10.55	-1.13
	6 新登録中65歳以上割合	%	81.98	72.75	1.09
患者発見 発見の遅れ	7 発病～初診2か月以上割合	%	10.91	17.60	-0.64
	8 初診～診断1か月以上割合	%	28.13	22.69	0.72
	9 発病～診断3か月以上割合	%	16.36	17.68	-0.12
接触者健診	10 新肺結核中接触者健診発見割合	%	1.20	2.76	-0.65
	11 新登録患者1名あたり接触者健診実施数	延人数	10.64	7.58	0.81
診断	12 新登録中肺外結核割合	%	25.23	27.68	-0.42
	13 新肺結核中再治療割合	%	1.20	4.32	-1.25
	14 新肺結核中菌陽性割合	%	83.13	88.18	-1.05
治療	15 新全結核80歳未満中Z含む4剤処方割合	%	81.40	83.02	-0.20
入院期間	16 前年登録肺結核退院者入院期間中央値	日	70.50	62.40	0.54
治療期間	17 前年全結核治療完遂継続者治療期間中央値	日	270.00	269.71	0.01
	18 年末活動性全結核中2年以上治療割合	%	1.37	1.24	0.07
治療成績	19 肺喀塗陽性初回コホート治療成功割合	%	68.18	59.40	1.01
	20 肺喀塗陽性初回コホート死亡割合	%	22.73	31.83	-1.11
	21 肺喀塗陽性初回コホート失敗脱落割合	%	4.55	0.72	2.61
	22 肺喀塗陽性初回コホート転出割合	%	2.27	1.73	0.27
	23 肺喀塗陽性初回コホート12か月超治療割合	%	2.27	6.24	-0.86
	24 肺喀塗陽性初回コホート判定不能割合	%	0.00	0.07	-0.19
情報管理	25 新肺有症状中発見遅れ期間把握割合	%	82.09	58.64	0.92
	26 新肺結核中培養等検査結果把握割合	%	72.29	80.84	-0.55
	27 新肺培養陽性中薬剤感受性結果把握割合	%	39.10	64.60	-1.08
	28 年末総登録中病状不明割合	%	61.79	19.39	3.26
その他	29 年末活動性全結核中生活保護割合	%	4.11	5.22	-0.27

- 3. 結核死亡率は人口動態による。
- 11. この指標値は前年の成績であり、接触者健診実施数は地域保健・健康増進事業報告の接触者健診実施総数より抜粋した。
- 16. 前年の新登録肺結核患者で登録時入院患者が対象である。
- 17. 前年の新登録患者で登録時入院または外来の患者が対象である。
- 19～24. 前年の新登録肺結核初回治療患者が対象である。

指定都市別掲67都道府県市版



グラフと偏差の符号が逆：
指標値番号：10, 11, 14, 15, 19, 25, 26, 27
順位は指標値による降順位