

結核管理図

2021年

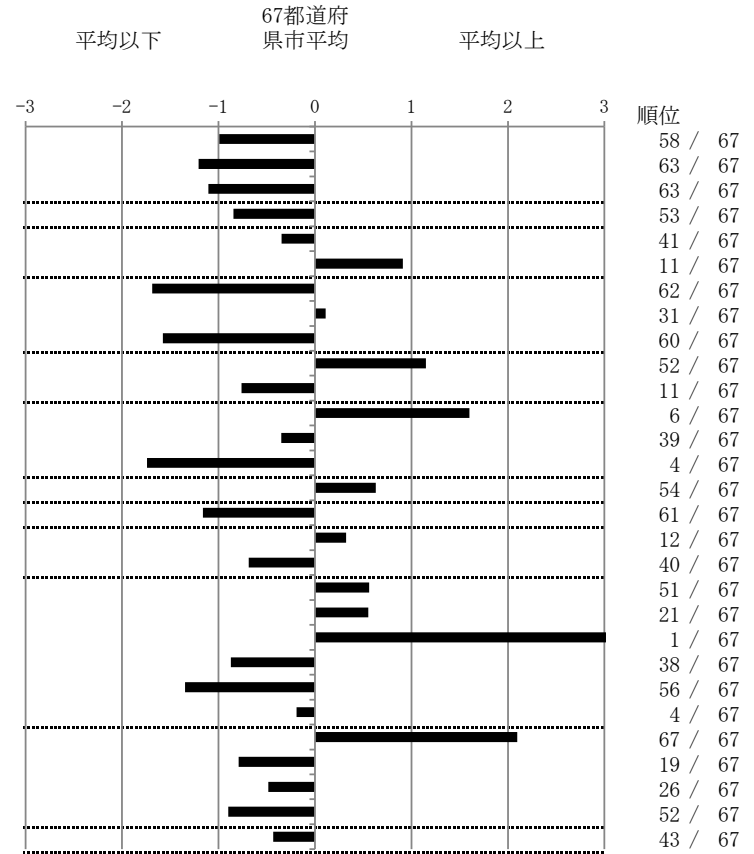
M20

熊本市

			単位	指標値	67都道府 県市平均	基準化 偏差
人口						
新登録者数						
罹患率(10万対)						
年末活動性結核者数						
有病率(10万対)						
年末総登録数						
蔓延状況	1	全結核罹患率	10万対	6.23	8.86	-0.99
	2	喀痰塗抹陽性肺結核罹患率	10万対	1.90	3.17	-1.21
	3	結核死亡率	10万対	0.80	1.50	-1.11
潜在性結核感染症	4	潜在性結核感染症治療対象者届出率	10万対	2.71	3.91	-0.85
患者背景	5	新登録中外国出生者割合	%	8.70	10.55	-0.35
	6	新登録中65歳以上割合	%	80.43	72.75	0.91
患者発見 発見の遅れ	7	発病～初診2か月以上割合	%	0.00	17.60	-1.69
	8	初診～診断1か月以上割合	%	23.53	22.69	0.11
	9	発病～診断3か月以上割合	%	0.00	17.68	-1.58
接触者健診	10	新肺結核中接触者健診発見割合	%	0.00	2.76	-1.15
	11	新登録患者1名あたり接触者健診実施数	延人数	10.47	7.58	0.76
診断	12	新登録中肺外結核割合	%	36.96	27.68	1.60
	13	新肺結核中再治療割合	%	3.45	4.32	-0.35
	14	新肺結核中菌陽性割合	%	96.55	88.18	1.74
治療	15	新全結核80歳未満中Z含む4剤処方割合	%	77.78	83.02	-0.63
入院期間	16	前年登録肺結核退院者入院期間中央値	日	45.00	62.40	-1.16
治療期間	17	前年全結核治療完遂継続者治療期間中央値	日	276.50	269.71	0.32
	18	年末活動性全結核中2年以上治療割合	%	0.00	1.24	-0.69
治療成績	19	肺喀塗陽性初回コホート治療成功割合	%	54.55	59.40	-0.56
	20	肺喀塗陽性初回コホート死亡割合	%	36.36	31.83	0.55
	21	肺喀塗陽性初回コホート失敗脱落割合	%	9.09	0.72	5.72
	22	肺喀塗陽性初回コホート転出割合	%	0.00	1.73	-0.87
	23	肺喀塗陽性初回コホート12か月超治療割合	%	0.00	6.24	-1.35
	24	肺喀塗陽性初回コホート判定不能割合	%	0.00	0.07	-0.19
情報管理	25	新肺有症状中発見遅れ期間把握割合	%	5.26	58.64	-2.10
	26	新肺結核中培養等検査結果把握割合	%	93.10	80.84	0.79
	27	新肺培養陽性中薬剤感受性結果把握割合	%	76.00	64.60	0.48
	28	年末総登録中病状不明割合	%	7.69	19.39	-0.90
その他	29	年末活動性全結核中生活保護割合	%	3.45	5.22	-0.43

- 3. 結核死亡率は人口動態による。
- 11. この指標値は前年の成績であり、接触者健診実施数は地域保健・健康増進事業報告の接触者健診実施総数より抜粋した。
- 16. 前年の新登録肺結核患者で登録時入院患者が対象である。
- 17. 前年の新登録患者で登録時入院または外来の患者が対象である。
- 19～24. 前年の新登録喀痰塗抹陽性肺結核初回治療患者が対象である。

指定都市別掲67都道府県市版



グラフと偏差の符号が逆：
指標値番号：10, 11, 14, 15, 19, 25, 26, 27
順位は指標値
による降順位