

結核管理図

2021年

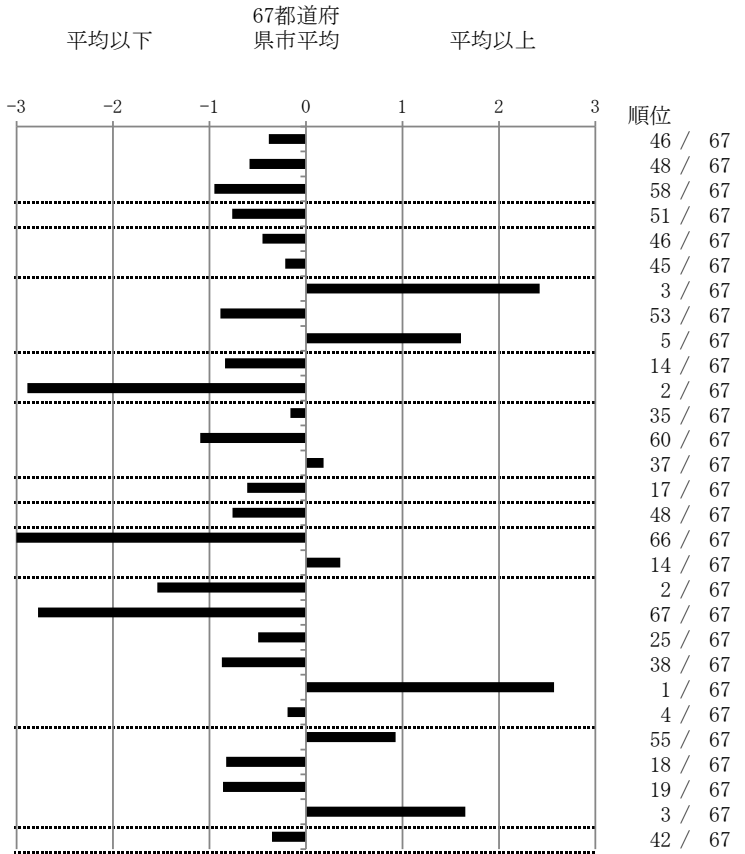
M2

仙台市

		単位	指標値	67都道府 県市平均	基準化 偏差
人口	1,097,237				
新登録者数	86				
罹患率(10万対)	7.8				
年末活動性結核者数	53				
有病率(10万対)	4.8				
年末総登録数	186				
蔓延状況	1 全結核罹患率	10万対	7.84	8.86	-0.39
	2 喀痰塗抹陽性肺結核罹患率	10万対	2.55	3.17	-0.58
	3 結核死亡率	10万対	0.90	1.50	-0.95
潜在性結核感染症	4 潜在性結核感染症治療対象者届出率	10万対	2.83	3.91	-0.76
患者背景	5 新登録中外国出生者割合	%	8.14	10.55	-0.45
	6 新登録中65歳以上割合	%	70.93	72.75	-0.22
患者発見 発見の遅れ	7 発病～初診2か月以上割合	%	42.86	17.60	2.42
	8 初診～診断1か月以上割合	%	16.00	22.69	-0.89
	9 発病～診断3か月以上割合	%	35.71	17.68	1.61
接触者健診	10 新肺結核中接触者健診発見割合	%	4.76	2.76	0.84
	11 新登録患者1名あたり接触者健診実施数 延人数		18.53	7.58	2.89
診断	12 新登録中肺外結核割合	%	26.74	27.68	-0.16
	13 新肺結核中再治療割合	%	1.59	4.32	-1.09
	14 新肺結核中菌陽性割合	%	87.30	88.18	-0.18
治療 化療	15 新全結核80歳未満中Zを含む4剤処方割合	%	88.10	83.02	0.61
入院期間	16 前年登録肺結核退院者入院期間中央値	日	51.00	62.40	-0.76
治療期間	17 前年全結核治療完遂継続者治療期間中央値	日	191.00	269.71	-3.75
	18 年末活動性全結核中2年以上治療割合	%	1.89	1.24	0.36
治療成績	19 肺喀塗陽性初回コホート治療成功割合	%	72.73	59.40	1.54
	20 肺喀塗陽性初回コホート死亡割合	%	9.09	31.83	-2.78
	21 肺喀塗陽性初回コホート失敗脱落割合	%	0.00	0.72	-0.50
	22 肺喀塗陽性初回コホート転出割合	%	0.00	1.73	-0.87
	23 肺喀塗陽性初回コホート12か月超治療割合	%	18.18	6.24	2.57
	24 肺喀塗陽性初回コホート判定不能割合	%	0.00	0.07	-0.19
情報管理	25 新肺有症状中発見遅れ期間把握割合	%	35.00	58.64	-0.93
	26 新肺結核中培養等検査結果把握割合	%	93.65	80.84	0.83
	27 新肺培養陽性中薬剤感受性結果把握割合	%	84.90	64.60	0.86
	28 年末総登録中病状不明割合	%	40.86	19.39	1.65
その他	29 年末活動性全結核中生活保護割合	%	3.77	5.22	-0.35

- 3. 結核死亡率は人口動態による。
- 11. この指標値は前年の成績であり、接触者健診実施数は地域保健・健康増進事業報告の接触者健診実施総数より抜粋した。
- 16. 前年の新登録肺結核患者で登録時入院患者が対象である。
- 17. 前年の新登録患者で登録時入院または外来の患者が対象である。
- 19～24. 前年の新登録肺結核初回治療患者が対象である。

指定都市別掲67都道府県市版



グラフと偏差の符号が逆：
 指標値番号：10, 11, 14, 15, 19, 25, 26, 27
 順位は指標値による降順位