

結核管理図

2021年

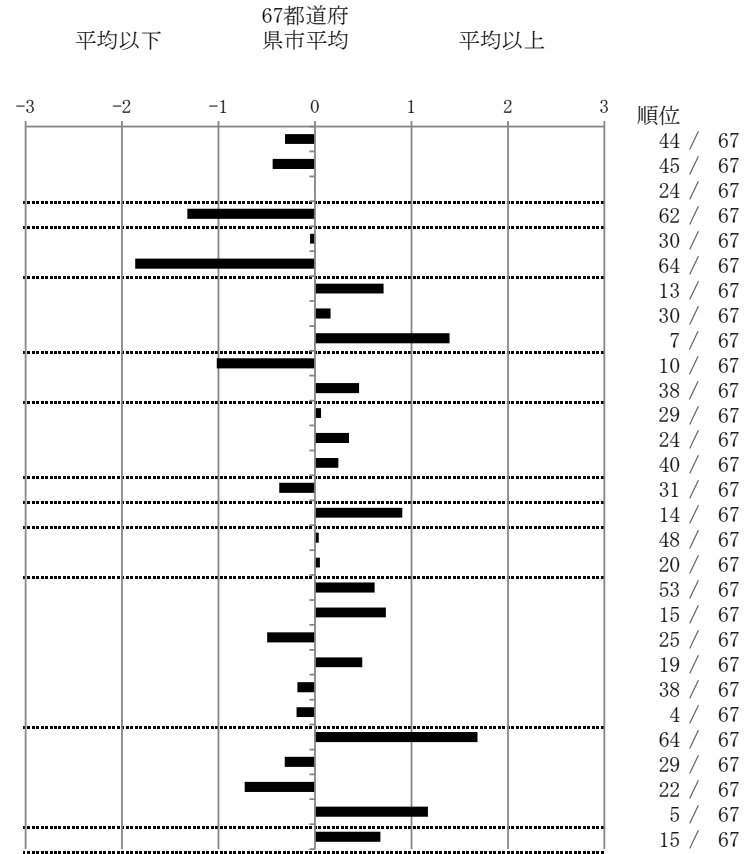
M3

さいたま市

		単位	指標値	67都道府 県市平均	基準化 偏差
人口	1,331,281				
新登録者数	107				
罹患率(10万対)	8.0				
年末活動性結核者数	75				
有病率(10万対)	5.6				
年末総登録数	335				
蔓延状況	1 全結核罹患率	10万対	8.04	8.86	-0.31
	2 喀痰塗抹陽性肺結核罹患率	10万対	2.70	3.17	-0.44
	3 結核死亡率	10万対	1.50	1.50	0.00
潜在性結核感染症 患者背景	4 潜在性結核感染症治療対象者届出率	10万対	2.03	3.91	-1.32
	5 新登録中外国出生者割合	%	10.28	10.55	-0.05
	6 新登録中65歳以上割合	%	57.01	72.75	-1.86
患者発見 発見の遅れ	7 発病～初診2か月以上割合	%	25.00	17.60	0.71
	8 初診～診断1か月以上割合	%	23.91	22.69	0.16
	9 発病～診断3か月以上割合	%	33.33	17.68	1.40
接触者健診	10 新肺結核中接触者健診発見割合	%	5.19	2.76	1.02
	11 新登録患者1名あたり接触者健診実施数	延人数	5.84	7.58	-0.46
診断	12 新登録中肺外結核割合	%	28.04	27.68	0.06
	13 新肺結核中再治療割合	%	5.19	4.32	0.35
	14 新肺結核中菌陽性割合	%	87.01	88.18	-0.24
治療	15 新全結核80歳未満中Z含む4剤処方割合	%	86.11	83.02	0.37
入院期間	16 前年登録肺結核退院者入院期間中央値	日	76.00	62.40	0.91
治療期間	17 前年全結核治療完遂継続者治療期間中央値	日	270.50	269.71	0.04
	18 年末活動性全結核中2年以上治療割合	%	1.33	1.24	0.05
治療成績	19 肺喀塗陽性初回コホート治療成功割合	%	54.05	59.40	-0.62
	20 肺喀塗陽性初回コホート死亡割合	%	37.84	31.83	0.73
	21 肺喀塗陽性初回コホート失敗脱落割合	%	0.00	0.72	-0.50
	22 肺喀塗陽性初回コホート転出割合	%	2.70	1.73	0.49
	23 肺喀塗陽性初回コホート12か月超治療割合	%	5.41	6.24	-0.18
	24 肺喀塗陽性初回コホート判定不能割合	%	0.00	0.07	-0.19
情報管理	25 新肺有症状中発見遅れ期間把握割合	%	15.79	58.64	-1.68
	26 新肺結核中培養等検査結果把握割合	%	85.71	80.84	0.31
	27 新肺培養陽性中薬剤感受性結果把握割合	%	81.80	64.60	0.73
	28 年末総登録中病状不明割合	%	34.63	19.39	1.17
その他	29 年末活動性全結核中生活保護割合	%	8.00	5.22	0.68

- 3. 結核死亡率は人口動態による。
- 11. この指標値は前年の成績であり、接触者健診実施数は地域保健・健康増進事業報告の接触者健診実施総数より抜粋した。
- 16. 前年の新登録肺結核患者で登録時入院患者が対象である。
- 17. 前年の新登録患者で登録時入院または外来の患者が対象である。
- 19～24. 前年の新登録肺結核初回治療患者が対象である。

指定都市別掲67都道府県市版



グラフと偏差の符号が逆：  
 指標値番号：10, 11, 14, 15, 19, 25, 26, 27  
 順位は指標値  
 による降順位