

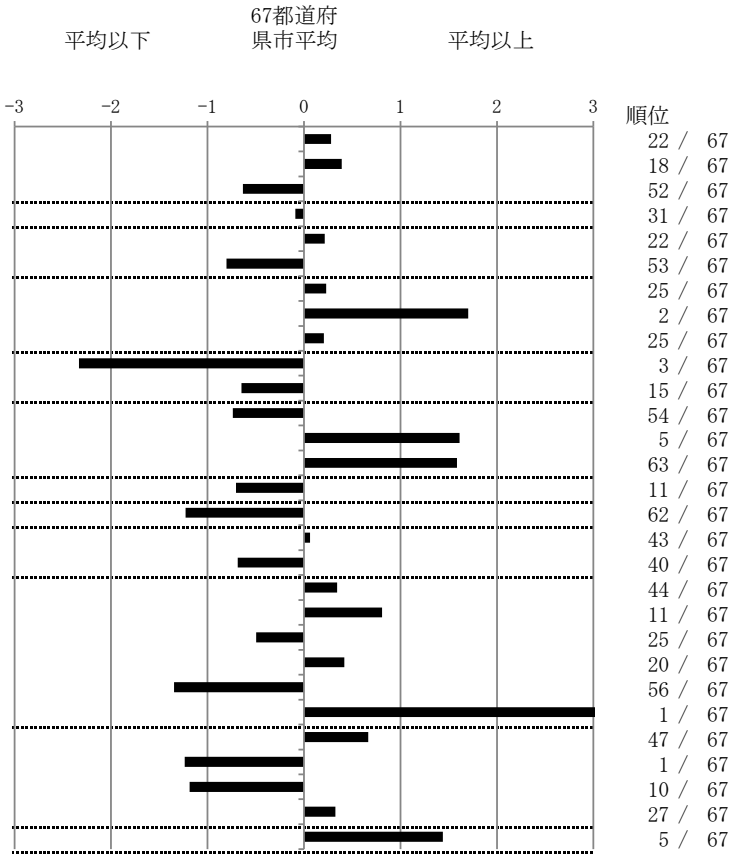
結核管理図

2021年

指定都市別掲67都道府県市版

M4		千葉市			
		単位	指標値	67都道府 県市平均	基準化 偏差
人口					
人口			977,762		
新登録者数			94		
罹患率(10万対)			9.6		
年末活動性結核者数			54		
有病率(10万対)			5.5		
年末総登録数			203		
蔓延状況					
1 全結核罹患率		10万対	9.61	8.86	0.28
2 喀痰塗抹陽性肺結核罹患率		10万対	3.58	3.17	0.39
3 結核死亡率		10万対	1.10	1.50	-0.63
潜在性結核感染症					
4 潜在性結核感染症治療対象者届出率		10万対	3.78	3.91	-0.09
患者背景					
5 新登録中外国出生者割合		%	11.70	10.55	0.21
6 新登録中65歳以上割合		%	65.96	72.75	-0.80
患者発見 発見の遅れ					
7 発病～初診2か月以上割合		%	20.00	17.60	0.23
8 初診～診断1か月以上割合		%	35.56	22.69	1.70
9 発病～診断3か月以上割合		%	20.00	17.68	0.21
10 新肺結核中接触者健診発見割合		%	8.33	2.76	2.33
11 新登録患者1名あたり接触者健診実施数		延人数	10.03	7.58	0.65
診断					
12 新登録中肺外結核割合		%	23.40	27.68	-0.74
13 新肺結核中再治療割合		%	8.33	4.32	1.61
14 新肺結核中菌陽性割合		%	80.56	88.18	-1.59
治療					
15 新全結核80歳未満中7含む4剤処方割合		%	88.89	83.02	0.70
16 前年登録肺結核退院者入院期間中央値		日	44.00	62.40	-1.23
17 前年全結核治療完遂継続者治療期間中央値		日	271.00	269.71	0.06
18 年末活動性全結核中2年以上治療割合		%	0.00	1.24	-0.69
治療成績					
19 肺喀塗陽性初回コホート治療成功割合		%	56.41	59.40	-0.34
20 肺喀塗陽性初回コホート死亡割合		%	38.46	31.83	0.81
21 肺喀塗陽性初回コホート失敗脱落割合		%	0.00	0.72	-0.50
22 肺喀塗陽性初回コホート転出割合		%	2.56	1.73	0.42
23 肺喀塗陽性初回コホート12か月超治療割合		%	0.00	6.24	-1.35
24 肺喀塗陽性初回コホート判定不能割合		%	2.56	0.07	6.52
情報管理					
25 新肺有症状中発見遅れ期間把握割合		%	41.67	58.64	-0.67
26 新肺結核中培養等検査結果把握割合		%	100.00	80.84	1.24
27 新肺培養陽性中薬剤感受性結果把握割合		%	92.60	64.60	1.18
28 年末総登録中病状不明割合		%	23.65	19.39	0.33
その他					
29 年末活動性全結核中生活保護割合		%	11.11	5.22	1.44

- 3. 結核死亡率は人口動態による。
- 11. この指標値は前年の成績であり、接触者健診実施数は地域保健・健康増進事業報告の接触者健診実施総数より抜粋した。
- 16. 前年の新登録肺結核患者で登録時入院患者が対象である。
- 17. 前年の新登録患者で登録時入院または外来の患者が対象である。
- 19～24. 前年の新登録肺結核初回治療患者が対象である。



グラフと偏差の符号が逆：  
 指標値番号：10, 11, 14, 15, 19, 25, 26, 27  
 順位は指標値による降順位