

結核管理図

2021年

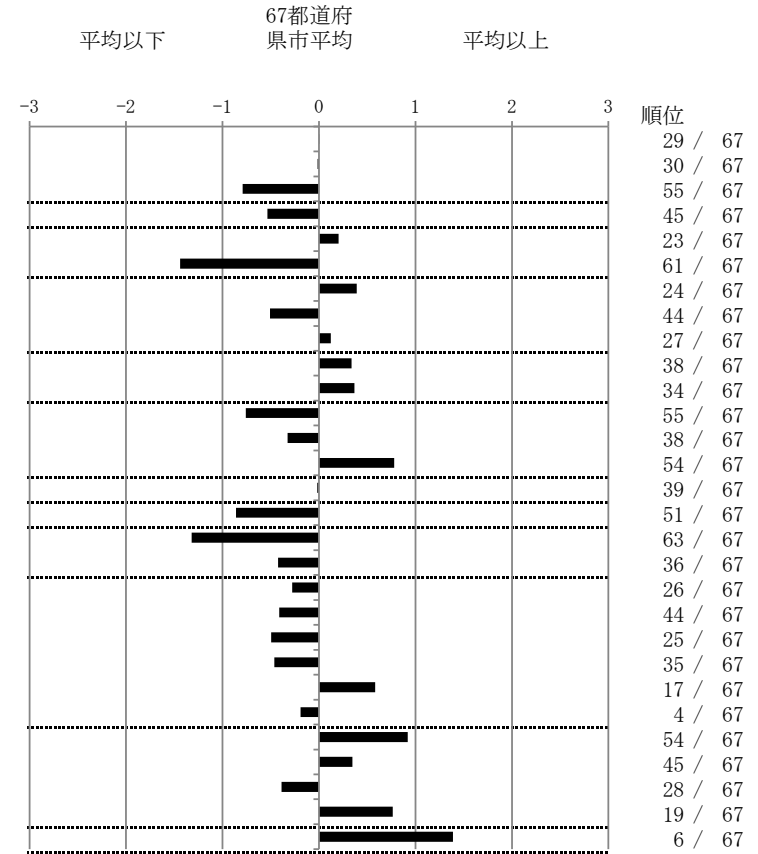
M5

横浜市

		単位	指標値	67都道府 県市平均	基準化 偏差	
人口			3,775,352			
新登録者数			335			
罹患率(10万対)			8.9			
年末活動性結核者数			211			
有病率(10万対)			5.6			
年末総登録数			904			
蔓延状況	1	10万対	全結核罹患率	8.87	8.86	0.00
	2	10万対	喀痰塗抹陽性肺結核罹患率	3.15	3.17	-0.01
	3	10万対	結核死亡率	1.00	1.50	-0.79
潜在性結核感染症	4	10万対	潜在性結核感染症治療対象者届出率	3.15	3.91	-0.53
患者背景	5	%	新登録中外国出生者割合	11.64	10.55	0.20
	6	%	新登録中65歳以上割合	60.60	72.75	-1.44
患者発見 発見の遅れ	7	%	発病～初診2か月以上割合	21.67	17.60	0.39
	8	%	初診～診断1か月以上割合	18.85	22.69	-0.51
	9	%	発病～診断3か月以上割合	19.05	17.68	0.12
接触者健診	10	%	新肺結核中接触者健診発見割合	1.95	2.76	-0.34
	11	延人数	新登録患者1名あたり接触者健診実施数	6.18	7.58	-0.37
診断	12	%	新登録中肺外結核割合	23.28	27.68	-0.76
	13	%	新肺結核中再治療割合	3.50	4.32	-0.33
	14	%	新肺結核中菌陽性割合	84.44	88.18	-0.78
治療 化療	15	%	新全結核80歳未満中Zを含む4剤処方割合	83.17	83.02	0.02
入院期間	16	日	前年登録肺結核退院者入院期間中央値	49.50	62.40	-0.86
治療期間	17	日	前年全結核治療完遂継続者治療期間中央値	242.00	269.71	-1.32
	18	%	年末活動性全結核中2年以上治療割合	0.47	1.24	-0.43
治療成績	19	%	肺喀塗陽性初回コホート治療成功割合	61.79	59.40	0.28
	20	%	肺喀塗陽性初回コホート死亡割合	28.46	31.83	-0.41
	21	%	肺喀塗陽性初回コホート失敗脱落割合	0.00	0.72	-0.50
	22	%	肺喀塗陽性初回コホート転出割合	0.81	1.73	-0.46
	23	%	肺喀塗陽性初回コホート12か月超治療割合	8.94	6.24	0.58
	24	%	肺喀塗陽性初回コホート判定不能割合	0.00	0.07	-0.19
情報管理	25	%	新肺有症状中発見遅れ期間把握割合	35.20	58.64	-0.92
	26	%	新肺結核中培養等検査結果把握割合	75.49	80.84	-0.35
	27	%	新肺培養陽性中薬剤感受性結果把握割合	73.80	64.60	0.39
	28	%	年末総登録中病状不明割合	29.31	19.39	0.76
その他	29	%	年末活動性全結核中生活保護割合	10.90	5.22	1.39

- 3. 結核死亡率は人口動態による。
- 11. この指標値は前年の成績であり、接触者健診実施数は地域保健・健康増進事業報告の接触者健診実施総数より抜粋した。
- 16. 前年の新登録肺結核患者で登録時入院患者が対象である。
- 17. 前年の新登録患者で登録時入院または外来の患者が対象である。
- 19～24. 前年の新登録肺結核初回治療患者が対象である。

指定都市別掲67都道府県市版



グラフと偏差の符号が逆： 順位は指標値
指標値番号：10, 11, 14, 15, 19, 25, 26, 27 による降順位