

結核管理図

2021年

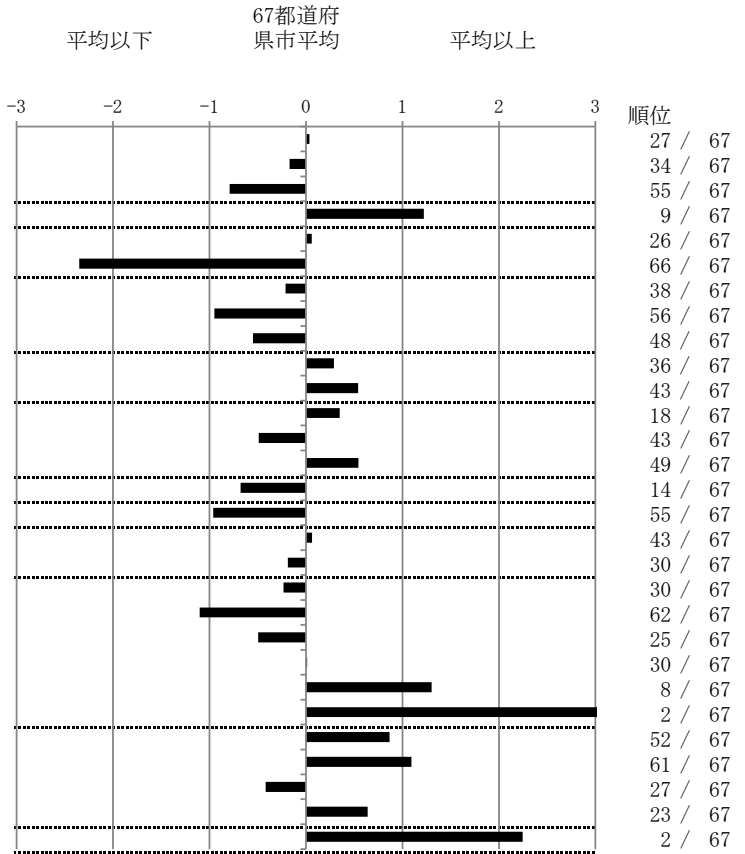
M6

川崎市

		単位	指標値	67都道府 県市平均	基準化 偏差
人口	1,540,340				
新登録者数	138				
罹患率(10万対)	9.0				
年末活動性結核者数	111				
有病率(10万対)	7.2				
年末総登録数	390				
蔓延状況	1 全結核罹患率	10万対	8.96	8.86	0.04
	2 喀痰塗抹陽性肺結核罹患率	10万対	2.99	3.17	-0.17
	3 結核死亡率	10万対	1.00	1.50	-0.79
潜在性結核感染症	4 潜在性結核感染症治療対象者届出率	10万対	5.65	3.91	1.22
患者背景	5 新登録中外国出生者割合	%	10.87	10.55	0.06
	6 新登録中65歳以上割合	%	52.90	72.75	-2.35
患者発見 発見の遅れ	7 発病～初診2か月以上割合	%	15.38	17.60	-0.21
	8 初診～診断1か月以上割合	%	15.52	22.69	-0.95
	9 発病～診断3か月以上割合	%	11.54	17.68	-0.55
接触者健診	10 新肺結核中接触者健診発見割合	%	2.06	2.76	-0.29
	11 新登録患者1名あたり接触者健診実施数 延人数		5.53	7.58	-0.54
診断	12 新登録中肺外結核割合	%	29.71	27.68	0.35
	13 新肺結核中再治療割合	%	3.09	4.32	-0.49
	14 新肺結核中菌陽性割合	%	85.57	88.18	-0.54
治療 化療	15 新全結核80歳未満中Zを含む4剤処方割合	%	88.68	83.02	0.68
入院期間	16 前年登録肺結核退院者入院期間中央値	日	48.00	62.40	-0.96
治療期間	17 前年全結核治療完遂継続者治療期間中央値	日	271.00	269.71	0.06
	18 年末活動性全結核中2年以上治療割合	%	0.90	1.24	-0.19
治療成績	19 肺喀塗陽性初回コホート治療成功割合	%	61.40	59.40	0.23
	20 肺喀塗陽性初回コホート死亡割合	%	22.81	31.83	-1.10
	21 肺喀塗陽性初回コホート失敗脱落割合	%	0.00	0.72	-0.50
	22 肺喀塗陽性初回コホート転出割合	%	1.75	1.73	0.01
	23 肺喀塗陽性初回コホート12か月超治療割合	%	12.28	6.24	1.30
	24 肺喀塗陽性初回コホート判定不能割合	%	1.75	0.07	4.40
情報管理	25 新肺有症状中発見遅れ期間把握割合	%	36.62	58.64	-0.87
	26 新肺結核中培養等検査結果把握割合	%	63.92	80.84	-1.09
	27 新肺培養陽性中薬剤感受性結果把握割合	%	74.50	64.60	0.42
	28 年末総登録中病状不明割合	%	27.69	19.39	0.64
その他	29 年末活動性全結核中生活保護割合	%	14.41	5.22	2.25

- 3. 結核死亡率は人口動態による。
- 11. この指標値は前年の成績であり、接触者健診実施数は地域保健・健康増進事業報告の接触者健診実施総数より抜粋した。
- 16. 前年の新登録肺結核患者で登録時入院患者が対象である。
- 17. 前年の新登録患者で登録時入院または外来の患者が対象である。
- 19～24. 前年の新登録肺結核初回治療患者が対象である。

指定都市別掲67都道府県市版



グラフと偏差の符号が逆：  
指標値番号：10, 11, 14, 15, 19, 25, 26, 27