

結核管理図

2021年

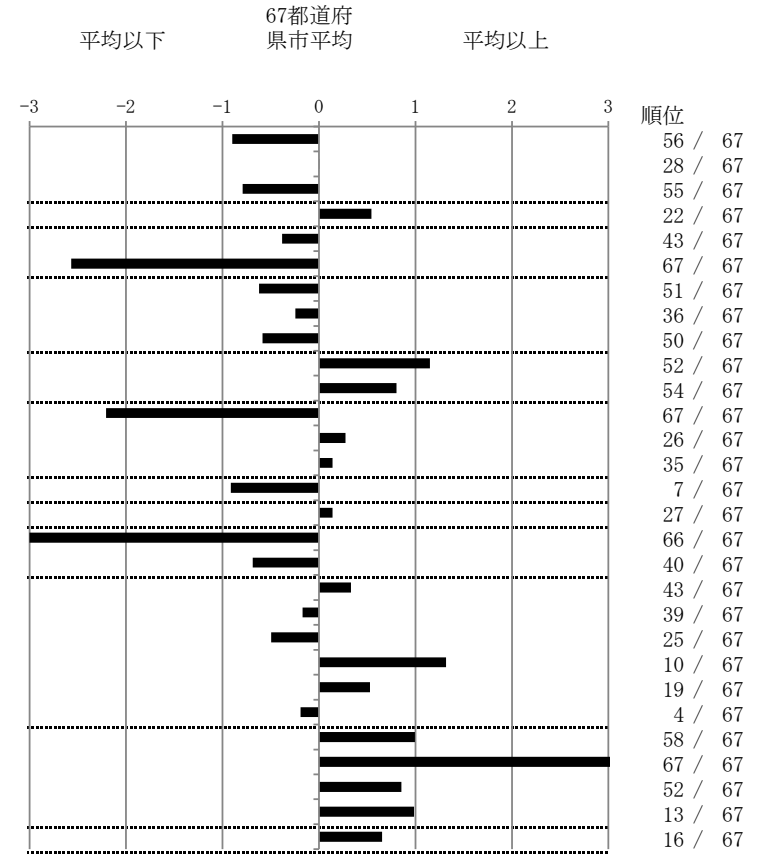
M7

相模原市

		単位	指標値	67都道府 県市平均	基準化 偏差
人口	725,924				
新登録者数	47				
罹患率(10万対)	6.5				
年末活動性結核者数	38				
有病率(10万対)	5.2				
年末総登録数	118				
蔓延状況	1 全結核罹患率	10万対	6.47	8.86	-0.90
	2 喀痰塗抹陽性肺結核罹患率	10万対	3.17	3.17	0.00
	3 結核死亡率	10万対	1.00	1.50	-0.79
潜在性結核感染症	4 潜在性結核感染症治療対象者届出率	10万対	4.68	3.91	0.54
患者背景	5 新登録中外国出生者割合	%	8.91	10.55	-0.38
	6 新登録中65歳以上割合	%	51.06	72.75	-2.57
患者発見 発見の遅れ	7 発病～初診2か月以上割合	%	11.11	17.60	-0.62
	8 初診～診断1か月以上割合	%	20.83	22.69	-0.25
	9 発病～診断3か月以上割合	%	11.11	17.68	-0.59
接触者健診	10 新肺結核中接触者健診発見割合	%	0.00	2.76	-1.15
	11 新登録患者1名あたり接触者健診実施数 延人数		4.53	7.58	-0.80
診断	12 新登録中肺外結核割合	%	14.89	27.68	-2.21
	13 新肺結核中再治療割合	%	5.00	4.32	0.27
	14 新肺結核中菌陽性割合	%	87.50	88.18	-0.14
治療	15 新全結核80歳未満中Z含む4剤処方割合	%	90.63	83.02	0.91
入院期間	16 前年登録肺結核退院者入院期間中央値	日	64.50	62.40	0.14
治療期間	17 前年全結核治療完遂継続者治療期間中央値	日	191.00	269.71	-3.75
	18 年末活動性全結核中2年以上治療割合	%	0.00	1.24	-0.69
治療成績	19 肺喀塗陽性初回コホート治療成功割合	%	56.52	59.40	-0.33
	20 肺喀塗陽性初回コホート死亡割合	%	30.43	31.83	-0.17
	21 肺喀塗陽性初回コホート失敗脱落割合	%	0.00	0.72	-0.50
	22 肺喀塗陽性初回コホート転出割合	%	4.35	1.73	1.32
	23 肺喀塗陽性初回コホート12か月超治療割合	%	8.70	6.24	0.53
	24 肺喀塗陽性初回コホート判定不能割合	%	0.00	0.07	-0.19
情報管理	25 新肺有症状中発見遅れ期間把握割合	%	33.33	58.64	-0.99
	26 新肺結核中培養等検査結果把握割合	%	30.00	80.84	-3.28
	27 新肺培養陽性中薬剤感受性結果把握割合	%	44.40	64.60	-0.85
	28 年末総登録中病状不明割合	%	32.20	19.39	0.99
その他	29 年末活動性全結核中生活保護割合	%	7.89	5.22	0.65

- 3. 結核死亡率は人口動態による。
- 11. この指標値は前年の成績であり、接触者健診実施数は地域保健・健康増進事業報告の接触者健診実施総数より抜粋した。
- 16. 前年の新登録肺結核患者で登録時入院患者が対象である。
- 17. 前年の新登録患者で登録時入院または外来の患者が対象である。
- 19～24. 前年の新登録肺結核初回治療患者が対象である。

指定都市別掲67都道府県市版



グラフと偏差の符号が逆：
指標値番号：10, 11, 14, 15, 19, 25, 26, 27
順位は指標値
による降順位