

結核管理図

2021年

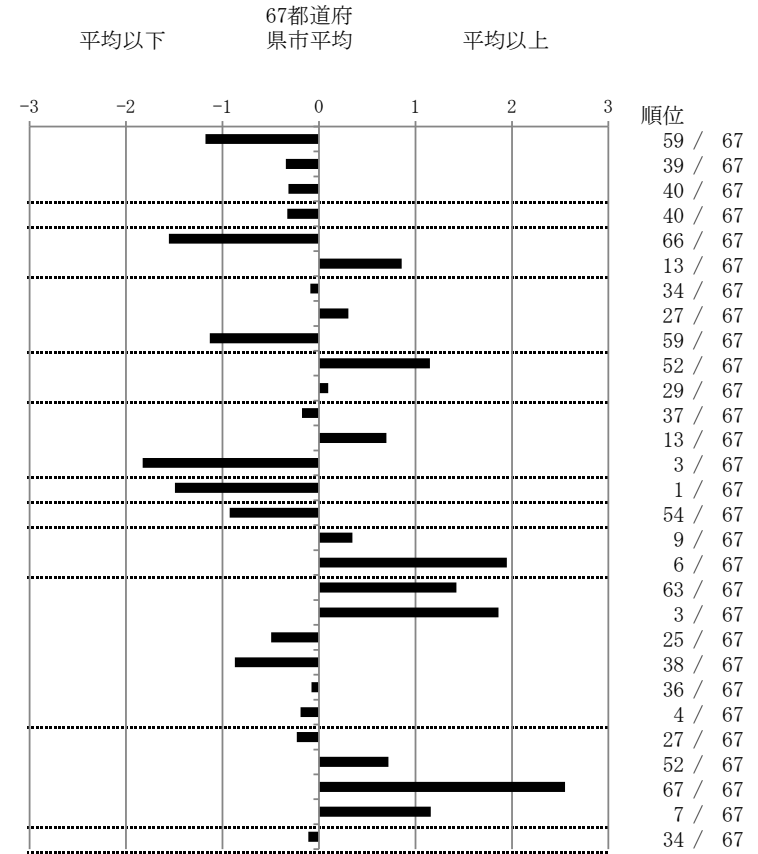
M8

新潟市

		単位	指標値	67都道府 県市平均	基準化 偏差
人口	784,251				
新登録者数	45				
罹患率(10万対)	5.7				
年末活動性結核者数	21				
有病率(10万対)	2.7				
年末総登録数	119				
蔓延状況	1 全結核罹患率	10万対	5.74	8.86	-1.18
	2 喀痰塗抹陽性肺結核罹患率	10万対	2.81	3.17	-0.34
	3 結核死亡率	10万対	1.30	1.50	-0.32
潜在性結核感染症	4 潜在性結核感染症治療対象者届出率	10万対	3.44	3.91	-0.33
患者背景	5 新登録中外国出生者割合	%	2.22	10.55	-1.56
	6 新登録中65歳以上割合	%	80.00	72.75	0.86
患者発見 発見の遅れ	7 発病～初診2か月以上割合	%	16.67	17.60	-0.09
	8 初診～診断1か月以上割合	%	25.00	22.69	0.31
	9 発病～診断3か月以上割合	%	5.00	17.68	-1.13
接触者健診	10 新肺結核中接触者健診発見割合	%	0.00	2.76	-1.15
	11 新登録患者1名あたり接触者健診実施数	延人数	7.21	7.58	-0.10
診断	12 新登録中肺外結核割合	%	26.67	27.68	-0.17
	13 新肺結核中再治療割合	%	6.06	4.32	0.70
	14 新肺結核中菌陽性割合	%	96.97	88.18	1.83
治療	15 新全結核80歳未満中Z含む4剤処方割合	%	95.45	83.02	1.49
入院期間	16 前年登録肺結核退院者入院期間中央値	日	48.50	62.40	-0.93
治療期間	17 前年全結核治療完遂継続者治療期間中央値	日	277.00	269.71	0.35
	18 年末活動性全結核中2年以上治療割合	%	4.76	1.24	1.95
治療成績	19 肺喀塗陽性初回コホート治療成功割合	%	47.06	59.40	-1.43
	20 肺喀塗陽性初回コホート死亡割合	%	47.06	31.83	1.86
	21 肺喀塗陽性初回コホート失敗脱落割合	%	0.00	0.72	-0.50
	22 肺喀塗陽性初回コホート転出割合	%	0.00	1.73	-0.87
	23 肺喀塗陽性初回コホート12か月超治療割合	%	5.88	6.24	-0.08
	24 肺喀塗陽性初回コホート判定不能割合	%	0.00	0.07	-0.19
情報管理	25 新肺有症状中発見遅れ期間把握割合	%	64.52	58.64	0.23
	26 新肺結核中培養等検査結果把握割合	%	69.70	80.84	-0.72
	27 新肺培養陽性中薬剤感受性結果把握割合	%	4.30	64.60	-2.55
	28 年末総登録中病状不明割合	%	34.45	19.39	1.16
その他	29 年末活動性全結核中生活保護割合	%	4.76	5.22	-0.11

- 3. 結核死亡率は人口動態による。
- 11. この指標値は前年の成績であり、接触者健診実施数は地域保健・健康増進事業報告の接触者健診実施総数より抜粋した。
- 16. 前年の新登録肺結核患者で登録時入院患者が対象である。
- 17. 前年の新登録患者で登録時入院または外来の患者が対象である。
- 19～24. 前年の新登録喀痰塗抹陽性肺結核初回治療患者が対象である。

指定都市別掲67都道府県市版



グラフと偏差の符号が逆：  
指標値番号：10, 11, 14, 15, 19, 25, 26, 27      順位は指標値  
による降順位