

結核管理図

2021年

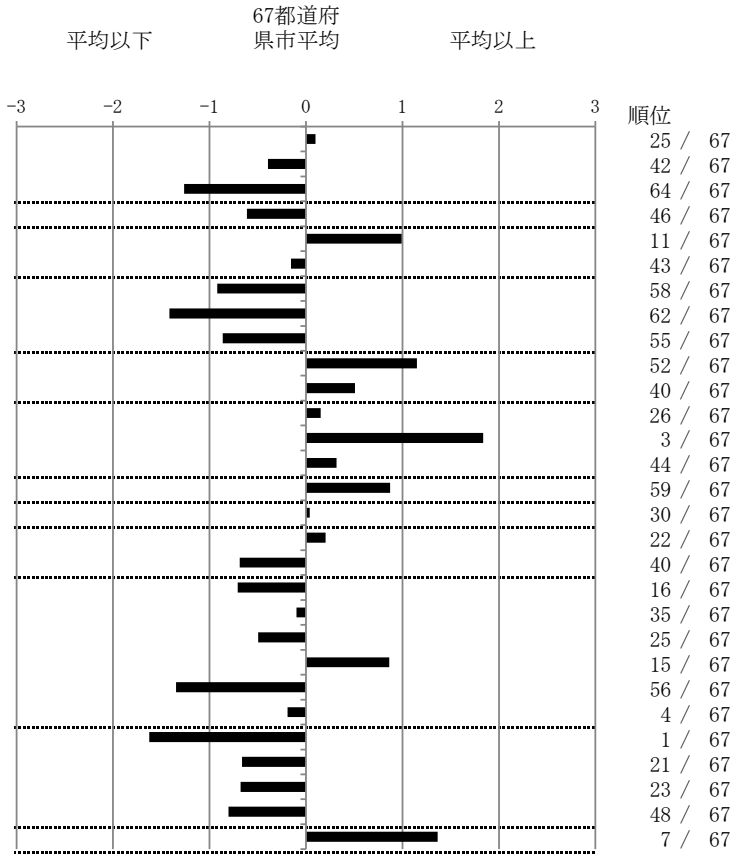
M9

静岡市

		単位	指標値	67都道府 県市平均	基準化 偏差
人口					
新登録者数					
罹患率(10万対)					
年末活動性結核者数					
有病率(10万対)					
年末総登録数					
蔓延状況	1	10万対	9.12	8.86	0.10
	2	10万対	2.75	3.17	-0.39
	3	10万対	0.70	1.50	-1.26
潜在性結核感染症	4	10万対	3.04	3.91	-0.61
患者背景	5	%	15.87	10.55	0.99
	6	%	71.43	72.75	-0.16
患者発見 発見の遅れ	7	%	8.00	17.60	-0.92
	8	%	12.00	22.69	-1.42
	9	%	8.00	17.68	-0.86
接触者健診	10	%	0.00	2.76	-1.15
	11	延人数	5.65	7.58	-0.51
診断	12	%	28.57	27.68	0.15
	13	%	8.89	4.32	1.84
	14	%	86.67	88.18	-0.32
治療 化療	15	%	75.76	83.02	-0.87
入院期間	16	日	63.00	62.40	0.04
治療期間	17	日	274.00	269.71	0.20
	18	%	0.00	1.24	-0.69
治療成績	19	%	65.52	59.40	0.71
	20	%	31.03	31.83	-0.10
	21	%	0.00	0.72	-0.50
	22	%	3.45	1.73	0.86
	23	%	0.00	6.24	-1.35
	24	%	0.00	0.07	-0.19
情報管理	25	%	100.00	58.64	1.63
	26	%	91.11	80.84	0.66
	27	%	80.60	64.60	0.68
	28	%	8.97	19.39	-0.80
その他	29	%	10.81	5.22	1.37

- 3. 結核死亡率は人口動態による。
- 11. この指標値は前年の成績であり、接触者健診実施数は地域保健・健康増進事業報告の接触者健診実施総数より抜粋した。
- 16. 前年の新登録肺結核患者で登録時入院患者が対象である。
- 17. 前年の新登録患者で登録時入院または外来の患者が対象である。
- 19～24. 前年の新登録喀痰塗抹陽性肺結核初回治療患者が対象である。

指定都市別掲67都道府県市版



グラフと偏差の符号が逆：
指標値番号：10, 11, 14, 15, 19, 25, 26, 27
順位は指標値による降順位