



結核登録者情報調査月報報告—2022年10月概況—

<用語の説明>

確定月報： Ongoing で稼働している登録者情報システム（サーベイランス）に蓄積されたデータベースから当該月の新登録者に関する統計が定期的に集計されます。集計は翌月の第4金曜日に実施され、当該月の確定月報となります。

累積： Ongoing で稼働しているサーベイランスには遅れて登録されるものもあれば、仮登録から登録へ変更になるものもあります。それらすべてを含んだデータベースをもとに、1月から当該月までの新登録者を集計したものが累積と呼ぶ数になります。毎月の確定月報の総計ではありませんので、ご注意ください。

登録者情報システムを通して作成される月報報告から作成された図と表です。なお、月報が報告される時点と最終的に年報が確定される時点での月別新登録者数は異なります。また、年換算罹患率は累積数をもとに計算されますが、年初めの月では、年換算罹患率の変動は大きいと予想されます。月報報告を参照される際には、これらの問題にご留意ください。

【図】

- ・ 図1 新登録結核患者数、月別、2019年～2022年
- ・ 図2 新登録結核患者数、性・年齢階層別、1～10月の累積、2022年
- ・ 図3 年換算結核罹患率、性・年齢階層別、1～10月の累積、2022年
- ・ 図4 年換算結核罹患率、都道府県別、1～10月の累積、2022年
- ・ 図5 年換算結核罹患率、政令指定都市・特別区別（再掲）、1～10月の累積、2022年
- ・ 図6 新登録潜在性結核感染症の治療対象者数、月別、2019年～2022年
- ・ 図7 新登録潜在性結核感染症の治療対象者数、性・年齢階層別、1～10月の累積、2022年

【表】

- ・ 表1 新登録結核患者数（率）、性・年齢階層別
- ・ 表2 新登録喀痰塗抹陽性肺結核患者数（率）、性・年齢階層別
- ・ 表3 新登録結核患者数、都道府県別
- ・ 表4 新登録結核患者数、政令指定都市別（再掲）
- ・ 表5 新登録潜在性結核感染症の治療対象者数、性・年齢階層別
- ・ 表6 新登録潜在性結核感染症の治療対象者数、都道府県別
- ・ 表7 新登録潜在性結核感染症の治療対象者数、政令指定都市別（再掲）

図1. 新登録結核患者数、月別、2019年～2022年

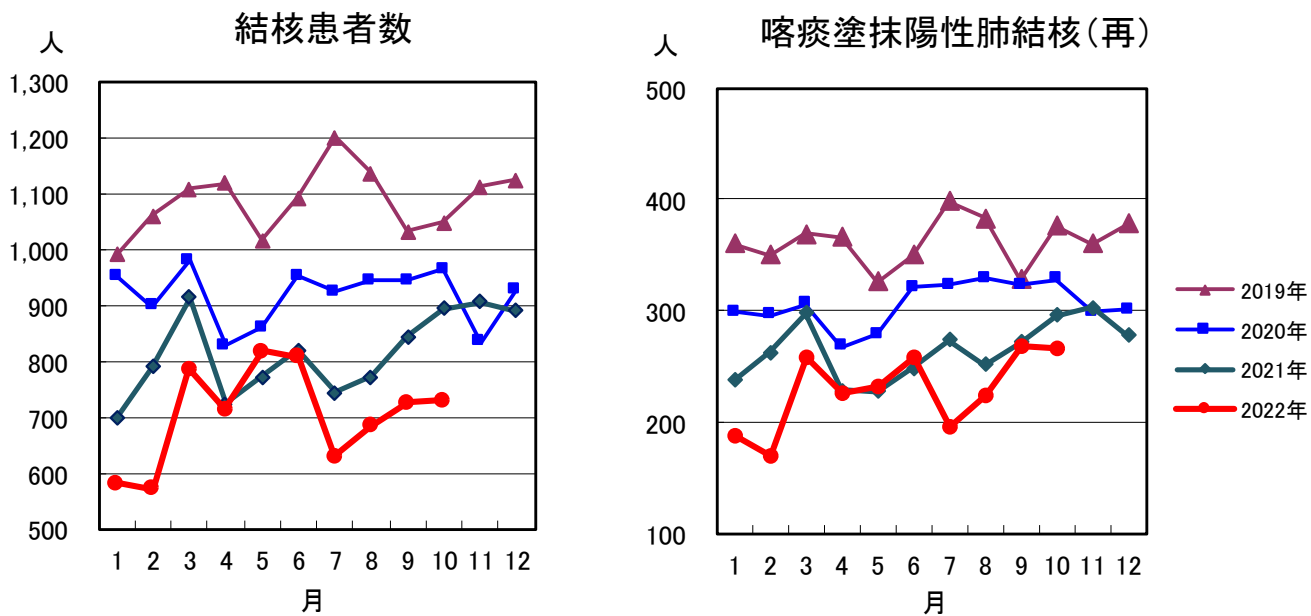


図2. 新登録結核患者数、性・年齢階層別、1-10月の累積、2022年

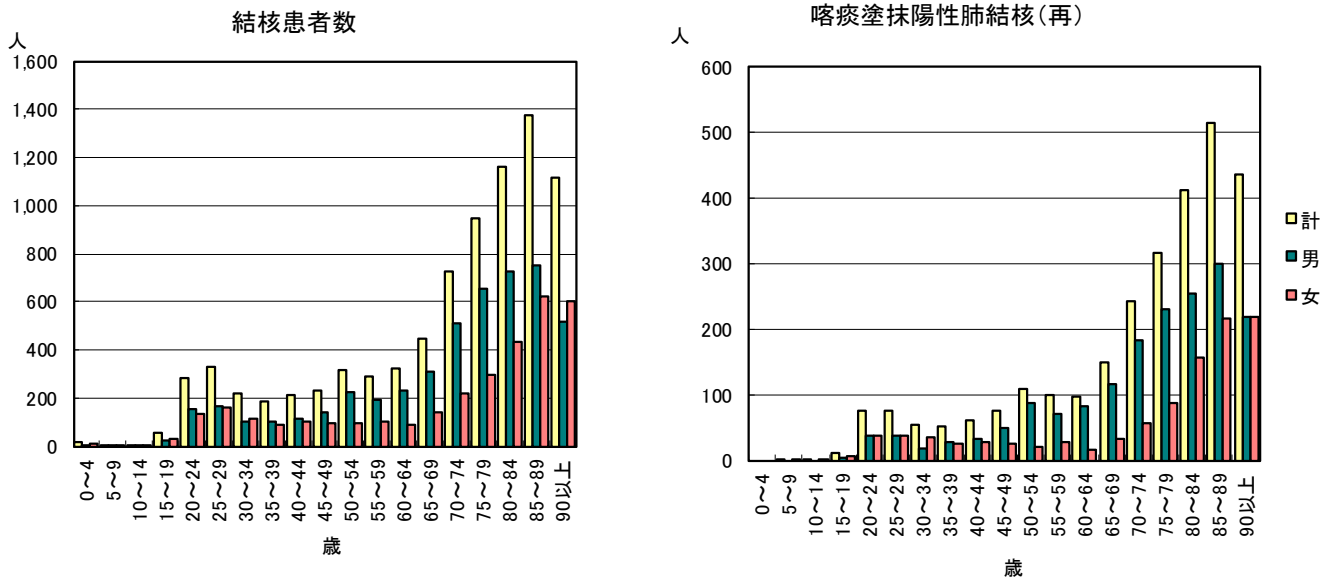


図3. 年換算結核罹患率、性・年齢階層別、1-10月の累積、2022年

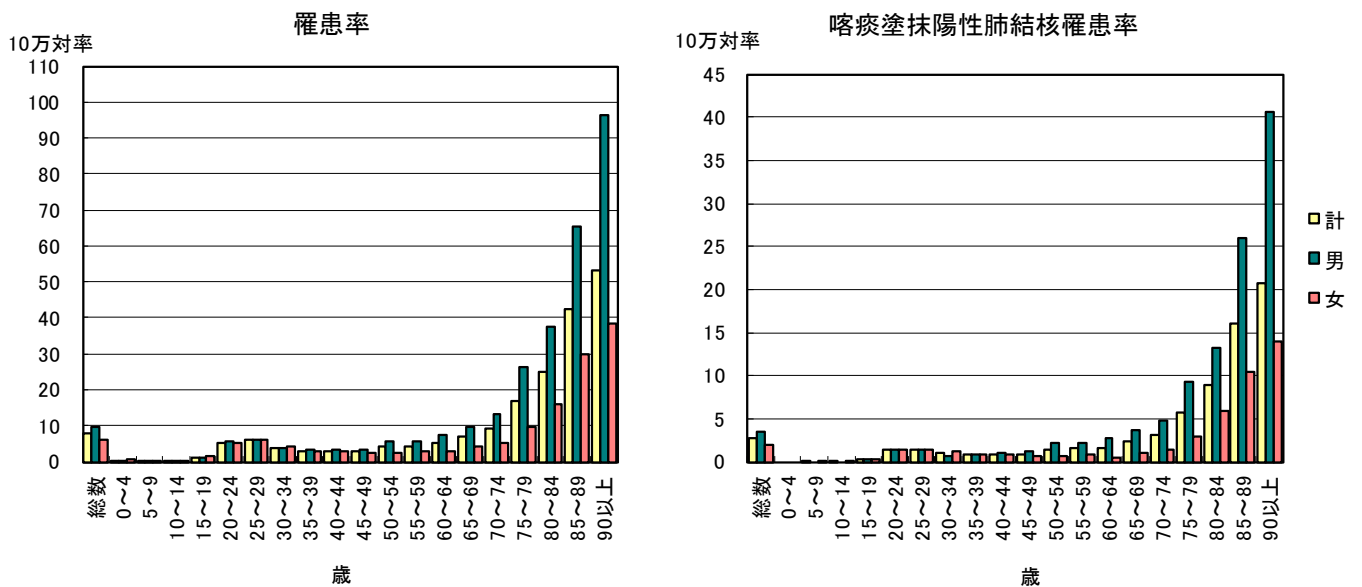


図4. 年換算結核罹患率、都道府県別、1-10月の累積、2022年

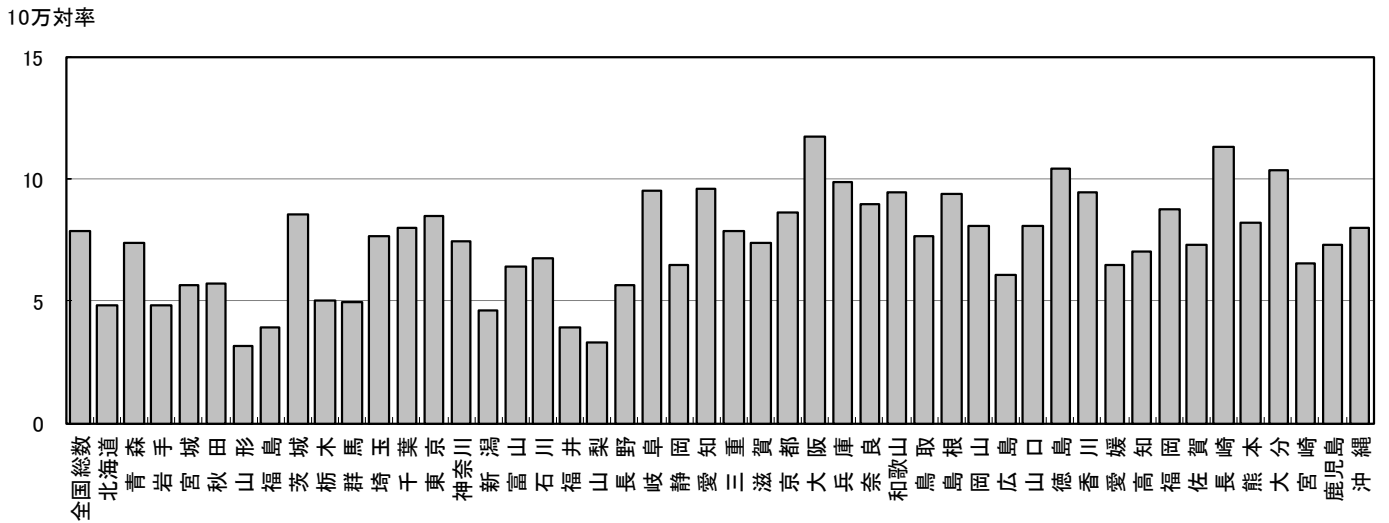


図5. 年換算結核罹患率、政令指定都市・特別区別(再掲)、1-10月の累積、2022年

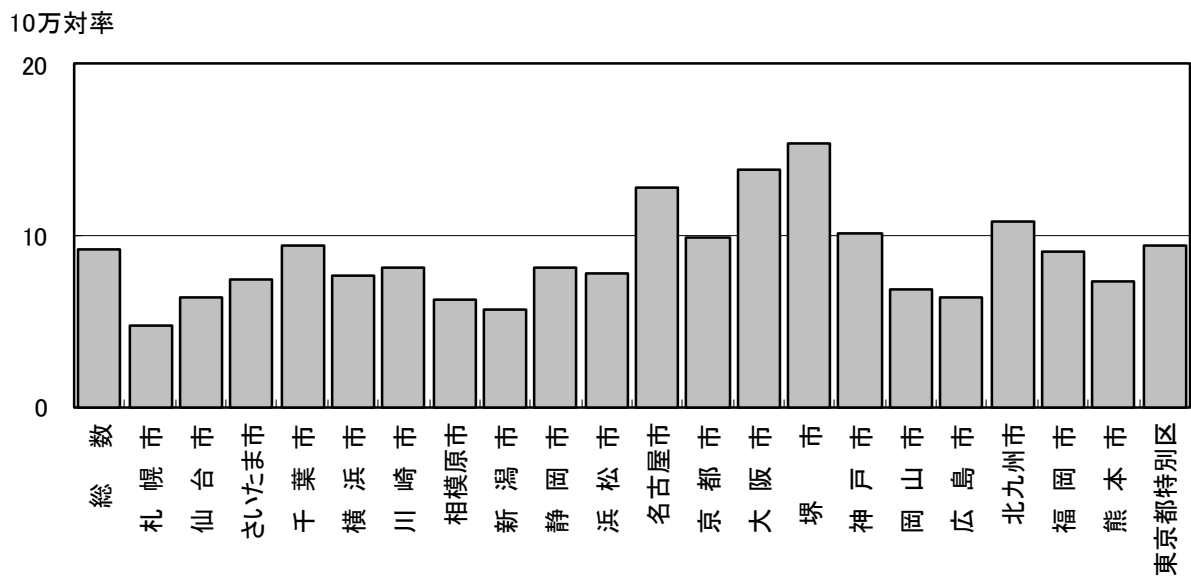


図6. 新登録潜在性結核感染症の
治療対象者数、月別
2019年～2022年

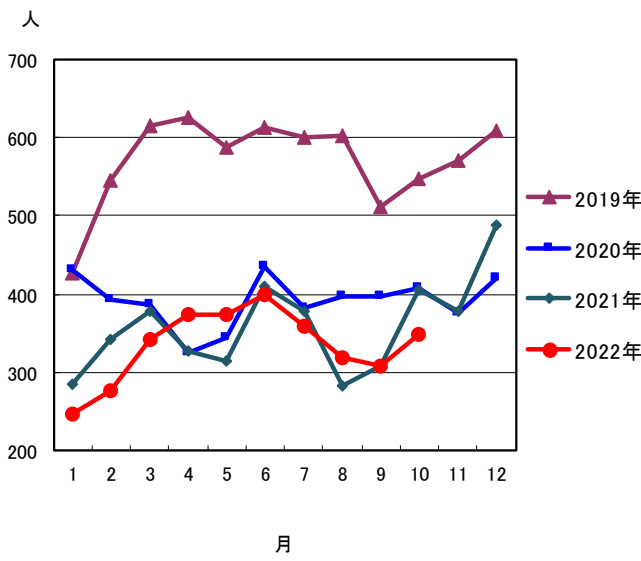


図7. 新登録潜在性結核感染症の治療対象者数、
性・年齢階層別、1-10月の累積、2022年

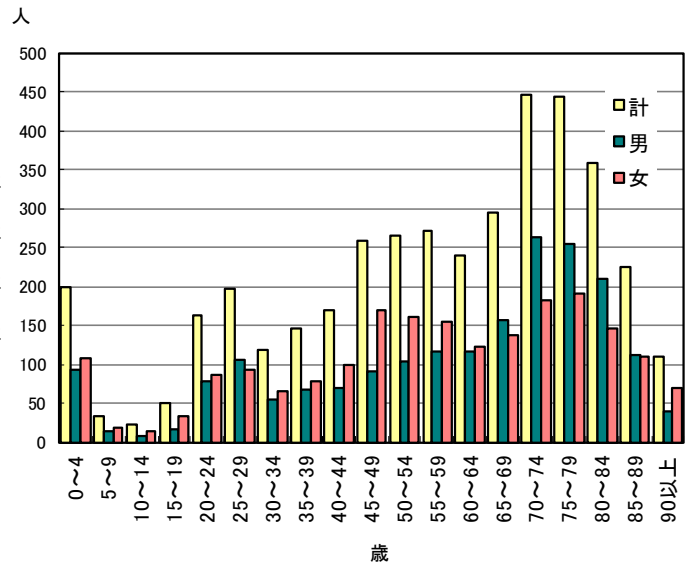


表1. 新登録結核患者数(率)、性・年齢階層別、2022年

	報告月(10月)			累積(1-10月)			累積(1-10月) 年換算罹患率*		
	総数	男	女	総数	男	女	総数	男	女
登録者総数	730	435	295	8,242	4,914	3,328	7.9	9.7	6.2
0~4歳	3	3	0	16	4	12	0.4	0.2	0.7
5~9歳	2	1	1	6	2	4	0.1	0.1	0.2
10~14歳	1	1	0	4	2	2	0.1	0.1	0.1
15~19歳	5	1	4	58	26	32	1.2	1.1	1.4
20~24歳	23	13	10	281	150	131	5.4	5.6	5.1
25~29歳	24	12	12	327	167	160	6.2	6.1	6.2
30~34歳	18	9	9	219	102	117	4.0	3.7	4.4
35~39歳	10	5	5	185	98	87	3.0	3.1	2.9
40~44歳	19	9	10	212	112	100	3.1	3.2	3.0
45~49歳	21	13	8	234	138	96	2.9	3.4	2.4
50~54歳	19	11	8	314	222	92	4.1	5.7	2.4
55~59歳	30	17	13	291	189	102	4.5	5.8	3.1
60~64歳	31	18	13	321	232	89	5.2	7.6	2.9
65~69歳	38	28	10	448	311	137	6.8	9.8	4.1
70~74歳	82	57	25	728	511	217	9.0	13.4	5.1
75~79歳	74	56	18	949	654	295	17.0	26.2	9.5
80~84歳	94	56	38	1,158	724	434	25.0	37.6	16.0
85~89歳	131	76	55	1,375	753	622	42.6	65.1	30.0
90歳以上	105	49	56	1,116	517	599	53.0	96.2	38.2

(注)10月の仮登録者 41人、10月の仮登録者と登録者の総数 771人

*年換算罹患率(人口10万対): 累積新登録者数÷(人口×累積月数/12)×100,000

人口: 2021年10月1日現在総人口(人)を使用

表2. 新登録喀痰塗抹陽性肺結核患者数(率)、性・年齢階層別、2022年

	報告月(10月)			累積(1-10月)			累積(1-10月) 年換算罹患率*		
	総数	男	女	総数	男	女	総数	男	女
登録者総数	265	163	102	2,789	1,754	1,035	2.7	3.4	1.9
0~4歳	0	0	0	0	0	0	0.0	0.0	0.0
5~9歳	0	0	0	1	0	1	0.0	0.0	0.0
10~14歳	0	0	0	1	0	1	0.0	0.0	0.0
15~19歳	1	0	1	12	5	7	0.3	0.2	0.3
20~24歳	6	5	1	75	37	38	1.4	1.4	1.5
25~29歳	7	2	5	76	38	38	1.4	1.4	1.5
30~34歳	3	2	1	54	19	35	1.0	0.7	1.3
35~39歳	4	2	2	53	28	25	0.9	0.9	0.8
40~44歳	7	4	3	61	33	28	0.9	1.0	0.8
45~49歳	7	6	1	75	50	25	0.9	1.2	0.6
50~54歳	7	3	4	109	87	22	1.4	2.2	0.6
55~59歳	14	7	7	100	72	28	1.5	2.2	0.9
60~64歳	7	5	2	98	82	16	1.6	2.7	0.5
65~69歳	11	10	1	149	116	33	2.3	3.6	1.0
70~74歳	25	17	8	242	184	58	3.0	4.8	1.4
75~79歳	28	21	7	318	230	88	5.7	9.2	2.8
80~84歳	34	21	13	413	255	158	8.9	13.2	5.8
85~89歳	54	31	23	516	300	216	16.0	25.9	10.4
90歳以上	50	27	23	436	218	218	20.7	40.6	13.9

(注)*年換算罹患率(人口10万対): 累積新登録者数÷(人口×累積月数/12)×100,000

人口: 2021年10月1日現在総人口(人)を使用

表3. 新登録結核患者数(率)、都道府県別、2022年

	報告月(10月)		累積(1-10月)		累積(1-10月) 年換算罹患率*	
	新登録 結核患者数	肺・喀痰 塗抹陽性	新登録 結核患者数	肺・喀痰 塗抹陽性	新登録 結核患者数	肺・喀痰 塗抹陽性
全国総数	730	265	8,242	2,789	7.9	2.7
北海道	20	8	209	68	4.8	1.6
青森	9	8	75	32	7.4	3.1
岩手	2	0	48	16	4.8	1.6
宮城	12	7	108	53	5.7	2.8
秋田	4	2	45	13	5.7	1.7
山形	1	0	28	10	3.2	1.1
福島	3	2	59	24	3.9	1.6
茨城	21	6	203	61	8.5	2.6
栃木	5	1	80	37	5.0	2.3
群馬	2	2	80	33	5.0	2.1
埼玉	42	15	468	174	7.7	2.8
千葉	39	13	417	120	8.0	2.3
東京	89	39	989	364	8.5	3.1
神奈川	69	24	574	177	7.5	2.3
新潟	1	0	83	25	4.6	1.4
富山	3	0	55	18	6.4	2.1
石川	4	2	63	22	6.7	2.3
福井	0	0	25	6	3.9	0.9
山梨	1	1	22	8	3.3	1.2
長野	13	2	96	30	5.7	1.8
岐阜	14	5	156	49	9.5	3.0
静岡	15	4	195	66	6.5	2.2
愛知	55	17	601	170	9.6	2.7
三重	7	2	115	39	7.9	2.7
滋賀	7	2	87	18	7.4	1.5
京都	14	4	184	58	8.6	2.7
大阪	47	24	859	331	11.7	4.5
兵庫	47	17	448	162	9.9	3.6
奈良	11	6	98	42	8.9	3.8
和歌山	9	3	72	21	9.5	2.8
鳥取	4	1	35	11	7.7	2.4
島根	7	1	52	17	9.4	3.1
岡山	10	2	126	38	8.1	2.4
広島	19	9	141	57	6.1	2.5
山口	6	5	89	28	8.0	2.5
徳島	5	0	62	13	10.4	2.2
香川	5	0	74	29	9.4	3.7
愛媛	12	5	71	35	6.5	3.2
高知	4	1	40	16	7.0	2.8
福岡	38	11	373	113	8.7	2.6
佐賀	5	2	49	12	7.3	1.8
長崎	8	2	122	35	11.3	3.2
熊本	12	2	118	35	8.2	2.4
大分	5	2	96	33	10.3	3.6
宮崎	7	3	58	16	6.6	1.8
鹿児島	8	1	96	30	7.3	2.3
沖縄	9	2	98	24	8.0	2.0

(注) 表4の政令指定都市を含む

*年換算罹患率(人口10万対): 累積新登録者数÷(人口×累積月数/12)×100,000

人口: 2021年10月1日現在総人口(人)を使用

表4. 新登録結核患者数(率)、政令指定都市別(再掲)、2022年

	報告月(10月)		累積(1-10月)		累積(1-10月) 年換算罹患率*	
	新登録 結核患者数	肺・喀痰 塗抹陽性	新登録 結核患者数	肺・喀痰 塗抹陽性	新登録 結核患者数	肺・喀痰 塗抹陽性
総数(再掲)	230	82	2,855	983	9.1	3.1
札幌市	5	1	79	22	4.8	1.3
仙台市	9	6	58	31	6.3	3.4
さいたま市	6	1	82	29	7.4	2.6
千葉市	6	2	77	22	9.5	2.7
横浜市	29	8	243	81	7.7	2.6
川崎市	9	1	104	28	8.1	2.2
相模原市	4	1	38	11	6.3	1.8
新潟市	0	0	37	12	5.7	1.8
静岡市	6	3	47	17	8.2	3.0
浜松市	4	0	52	15	7.8	2.3
名古屋市	26	10	248	79	12.8	4.1
京都市	10	3	120	43	9.9	3.5
大阪市	0	0	319	113	13.9	4.9
堺市	7	3	105	47	15.4	6.9
神戸市	8	2	128	35	10.1	2.8
岡山市	5	1	41	13	6.8	2.2
広島市	3	1	64	24	6.4	2.4
北九州市	10	2	84	22	10.8	2.8
福岡市	11	6	122	39	9.0	2.9
熊本市	4	1	45	16	7.3	2.6
東京都特別区	68	30	762	284	9.4	3.5

(注) *年換算罹患率(人口10万対):累積新登録者数÷(人口×累積月数/12)×100,000
人口:2021年10月1日現在総人口(人)を使用

表5. 新登録潜在性結核感染症の治療対象者数、性・年齢階層別、2022年

	報告月(10月)			累積(1-10月)			累積(1-10月) (比) LTBI治療/結核患者		
	総数	男	女	総数	男	女	総数	男	女
登録者総数	348	174	174	4,014	1,974	2,040	0.5	0.4	0.6
0~4歳	16	9	7	200	93	107	12.5	23.3	8.9
5~9歳	3	1	2	34	15	19	5.7	7.5	4.8
10~14歳	3	0	3	22	8	14	5.5	4.0	7.0
15~19歳	6	2	4	50	17	33	0.9	0.7	1.0
20~24歳	20	15	5	164	77	87	0.6	0.5	0.7
25~29歳	22	10	12	197	105	92	0.6	0.6	0.6
30~34歳	11	3	8	119	54	65	0.5	0.5	0.6
35~39歳	14	5	9	146	68	78	0.8	0.7	0.9
40~44歳	13	7	6	169	70	99	0.8	0.6	1.0
45~49歳	15	6	9	259	90	169	1.1	0.7	1.8
50~54歳	32	13	19	266	104	162	0.8	0.5	1.8
55~59歳	24	9	15	271	117	154	0.9	0.6	1.5
60~64歳	18	5	13	240	117	123	0.7	0.5	1.4
65~69歳	19	11	8	295	157	138	0.7	0.5	1.0
70~74歳	26	16	10	446	264	182	0.6	0.5	0.8
75~79歳	35	23	12	445	254	191	0.5	0.4	0.6
80~84歳	37	25	12	358	211	147	0.3	0.3	0.3
85~89歳	23	10	13	224	113	111	0.2	0.2	0.2
90歳以上	11	4	7	109	40	69	0.1	0.1	0.1

表1の新登録結核患者数には含まれない(別掲)

LTBI: 潜在性結核感染症

表6. 新登録潜在性結核感染症の治療対象者数、都道府県別、2022年

	報告月(10月)	累積(1-10月)	
	LTBI 治療対象者数	LTBI 治療対象者数	(比) LTBI治療対象 ／結核患者
全国総数	348	4,014	0.49
北海道	7	195	0.93
青森	6	36	0.48
岩手	6	49	1.02
宮城	13	65	0.60
秋田	1	11	0.24
山形	0	13	0.46
福島	3	30	0.51
茨城	3	107	0.53
栃木	4	17	0.21
群馬	0	39	0.49
埼玉	25	231	0.49
千葉	19	213	0.51
東京	44	525	0.53
神奈川	22	252	0.44
新潟	1	52	0.63
富山	3	28	0.51
石川	3	41	0.65
福井	0	10	0.40
山梨	0	12	0.55
長野	10	72	0.75
岐阜	4	60	0.38
静岡	12	83	0.43
愛知	25	268	0.45
三重	5	20	0.17
滋賀	0	29	0.33
京都	3	82	0.45
大阪	21	378	0.44
兵庫	26	182	0.41
奈良	3	29	0.30
和歌山	1	21	0.29
鳥取	1	15	0.43
島根	1	14	0.27
岡山	2	81	0.64
広島	12	99	0.70
山口	1	38	0.43
徳島	2	12	0.19
香川	4	32	0.43
愛媛	4	20	0.28
高知	1	14	0.35
福岡	27	243	0.65
佐賀	1	17	0.35
長崎	2	33	0.27
熊本	5	41	0.35
大分	2	39	0.41
宮崎	0	18	0.31
鹿児島	2	38	0.40
沖縄	11	110	1.12

表3の新登録結核患者数には含まれない(別掲)

表7. 新登録潜在性結核感染症の治療対象者数、政令指定都市別(再掲)、2022年

	報告月(10月)	累積(1-10月)	
	LTBI 治療対象者数	LTBI 治療対象者数	(比) LTBI治療対象 ／結核患者
総数(再掲)	98	1,427	0.50
札幌市	2	71	0.90
仙台市	7	37	0.64
さいたま市	4	28	0.34
千葉市	1	41	0.53
横浜市	5	104	0.43
川崎市	3	58	0.56
相模原市	3	19	0.50
新潟市	0	23	0.62
静岡市	0	17	0.36
浜松市	1	18	0.35
名古屋市	2	100	0.40
京都市	1	59	0.49
大阪市	0	171	0.54
堺市	8	45	0.43
神戸市	9	55	0.43
岡山市	0	46	1.12
広島市	6	29	0.45
北九州市	6	49	0.58
福岡市	9	75	0.61
熊本市	0	13	0.29
東京都特別区	31	369	0.48

表4の新登録結核患者数には含まれない(別掲)