



結核登録者情報調査月報報告—2022年11月概況—

<用語の説明>

確定月報： Ongoing で稼働している登録者情報システム（サーベイランス）に蓄積されたデータベースから当該月の新登録者に関する統計が定期的に集計されます。集計は翌月の第4金曜日に実施され、当該月の確定月報となります。

累積： Ongoing で稼働しているサーベイランスには遅れて登録されるものもあれば、仮登録から登録へ変更になるものもあります。それらすべてを含んだデータベースをもとに、1月から当該月までの新登録者を集計したものが累積と呼ぶ数になります。毎月の確定月報の総計ではありませんので、ご注意ください。

登録者情報システムを通して作成される月報報告から作成された図と表です。なお、月報が報告される時点と最終的に年報が確定される時点での月別新登録者数は異なります。また、年換算罹患率は累積数をもとに計算されますが、年初めの月では、年換算罹患率の変動は大きいと予想されます。月報報告を参照される際には、これらの問題にご留意ください。

【図】

- ・ 図1 新登録結核患者数、月別、2019年～2022年
- ・ 図2 新登録結核患者数、性・年齢階層別、1～11月の累積、2022年
- ・ 図3 年換算結核罹患率、性・年齢階層別、1～11月の累積、2022年
- ・ 図4 年換算結核罹患率、都道府県別、1～11月の累積、2022年
- ・ 図5 年換算結核罹患率、政令指定都市・特別区別（再掲）、1～11月の累積、2022年
- ・ 図6 新登録潜在性結核感染症の治療対象者数、月別、2019年～2022年
- ・ 図7 新登録潜在性結核感染症の治療対象者数、性・年齢階層別、1～11月の累積、2022年

【表】

- ・ 表1 新登録結核患者数（率）、性・年齢階層別
- ・ 表2 新登録喀痰塗抹陽性肺結核患者数（率）、性・年齢階層別
- ・ 表3 新登録結核患者数、都道府県別
- ・ 表4 新登録結核患者数、政令指定都市別（再掲）
- ・ 表5 新登録潜在性結核感染症の治療対象者数、性・年齢階層別
- ・ 表6 新登録潜在性結核感染症の治療対象者数、都道府県別
- ・ 表7 新登録潜在性結核感染症の治療対象者数、政令指定都市別（再掲）

図1. 新登録結核患者数、月別、2019年～2022年

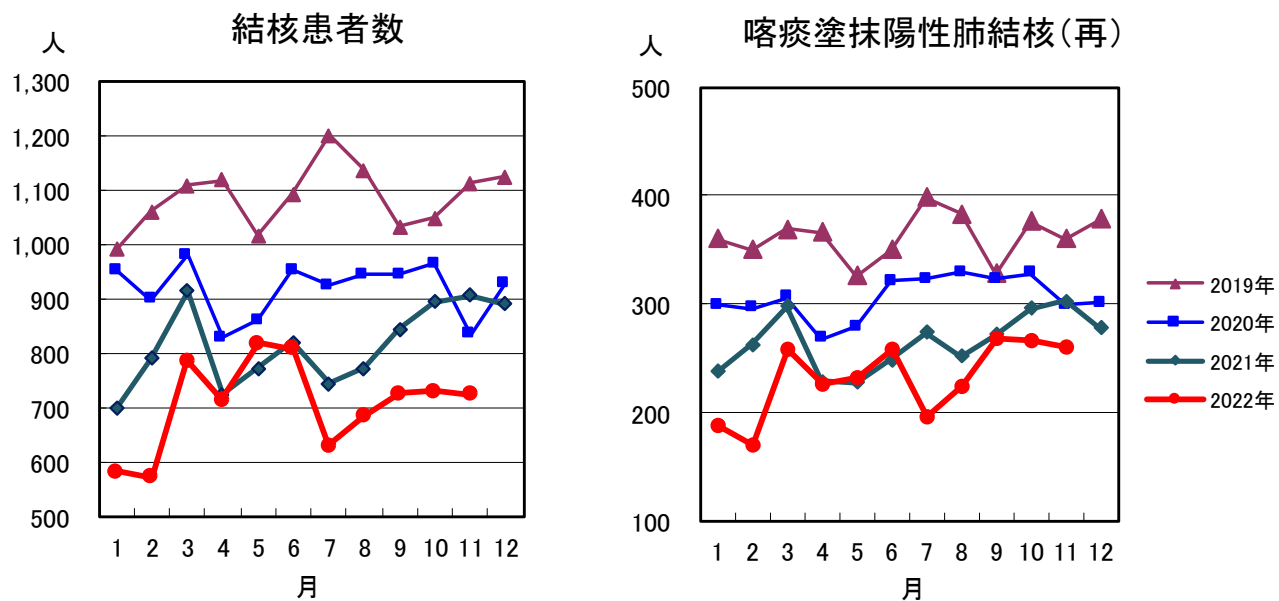


図2. 新登録結核患者数、性・年齢階層別、1-11月の累積、2022年

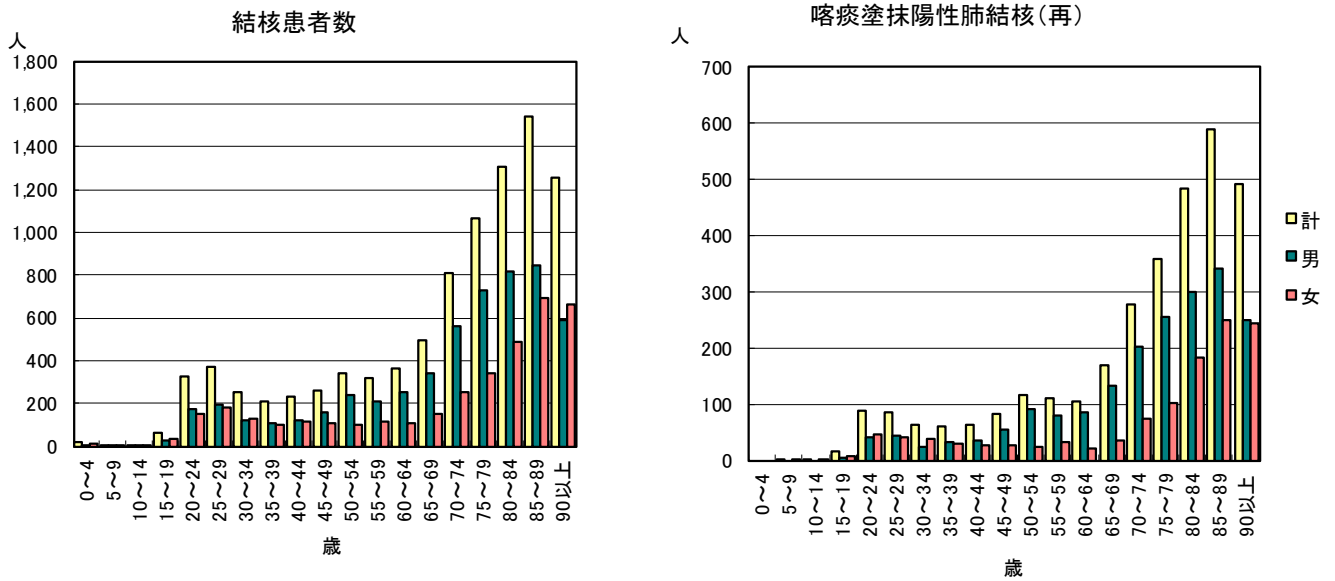


図3. 年換算結核罹患率、性・年齢階層別、1-11月の累積、2022年

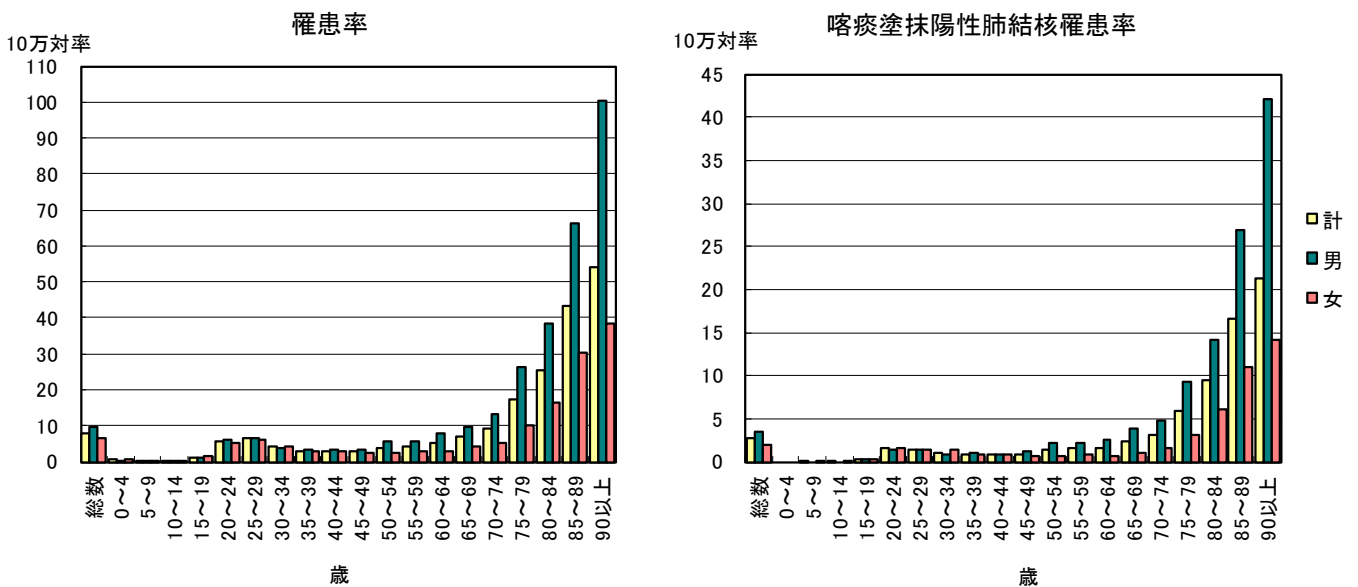


図4. 年換算結核罹患率、都道府県別、1-11月の累積、2022年

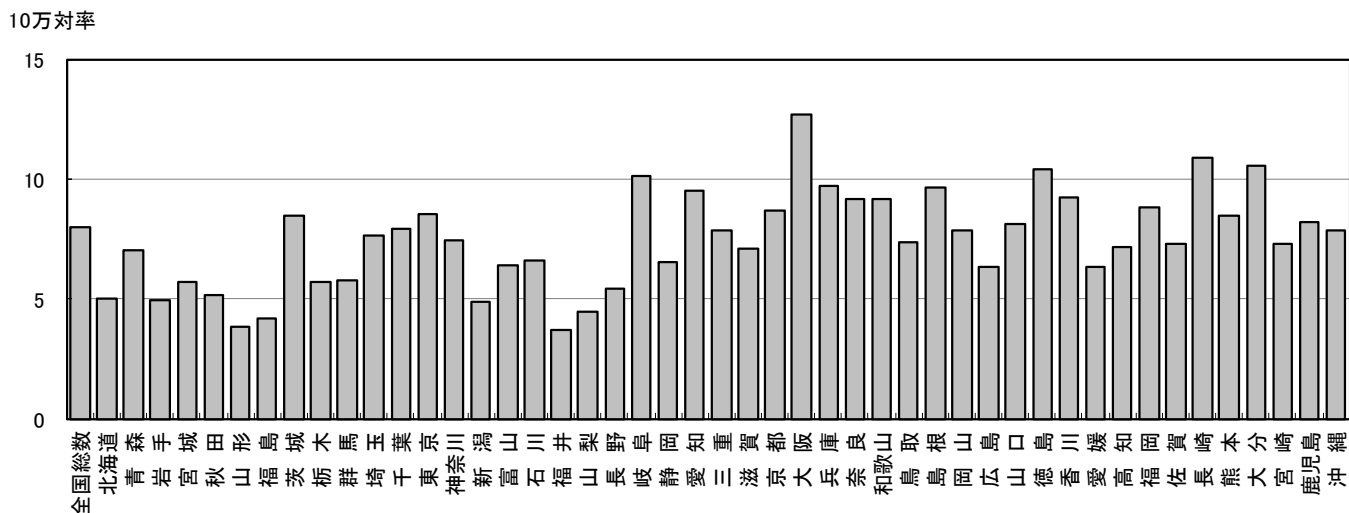


図5. 年換算結核罹患率、政令指定都市・特別区別(再掲)、1-11月の累積、2022年

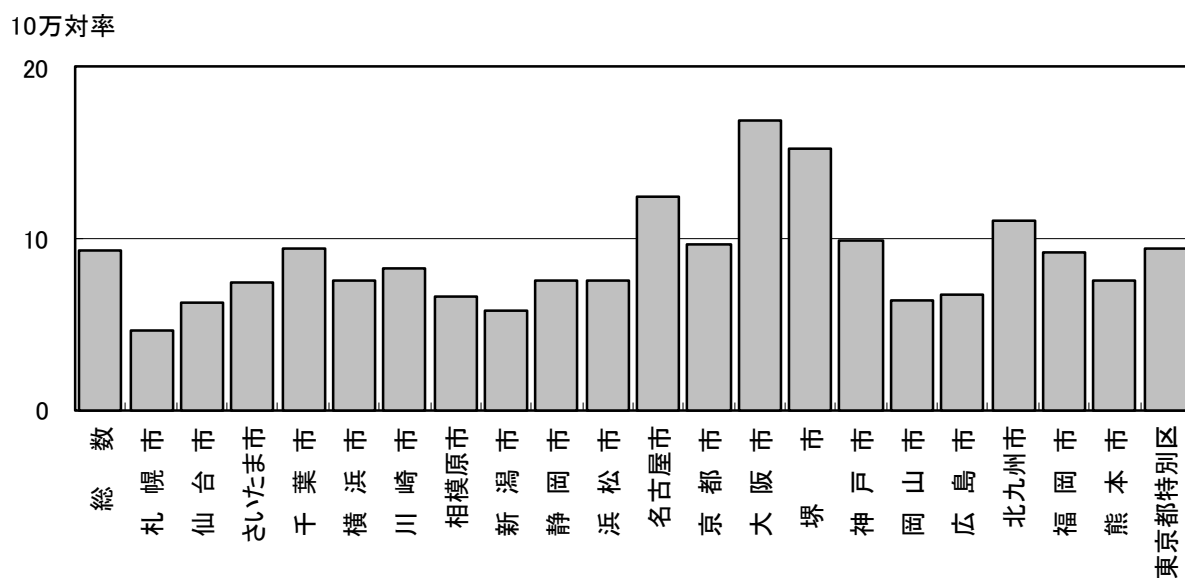


図6. 新登録潜在性結核感染症の治療対象者数、月別
2019年～2022年

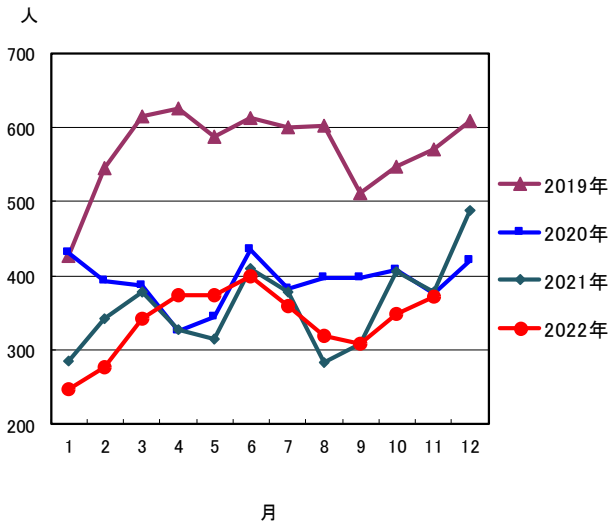


図7. 新登録潜在性結核感染症の治療対象者数、性・年齢階層別、1-11月の累積、2022年

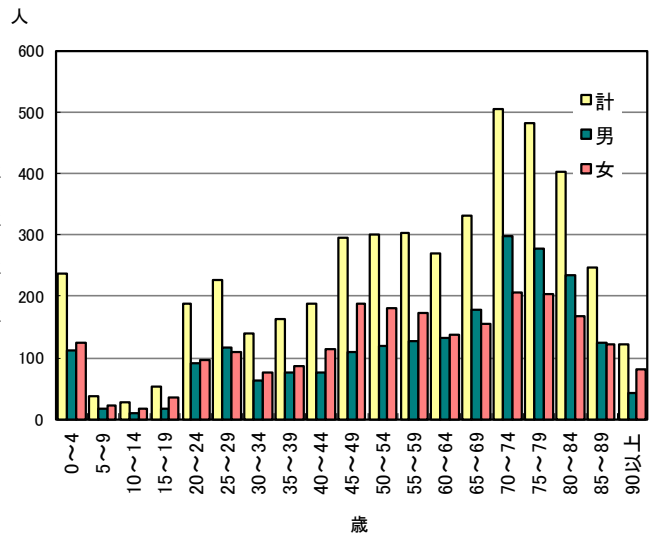


表1. 新登録結核患者数(率)、性・年齢階層別、2022年

	報告月(11月)			累積(1-11月)			累積(1-11月) 年換算罹患率*		
	総数	男	女	総数	男	女	総数	男	女
登録者総数	724	445	279	9,223	5,501	3,722	8.0	9.8	6.3
0~4歳	4	3	1	21	7	14	0.5	0.3	0.7
5~9歳	1	0	1	7	2	5	0.2	0.1	0.2
10~14歳	1	1	0	5	3	2	0.1	0.1	0.1
15~19歳	4	2	2	65	29	36	1.3	1.1	1.4
20~24歳	25	13	12	323	174	149	5.6	5.9	5.3
25~29歳	33	21	12	371	195	176	6.3	6.5	6.2
30~34歳	23	15	8	250	123	127	4.2	4.0	4.3
35~39歳	14	6	8	210	109	101	3.1	3.2	3.0
40~44歳	17	9	8	233	123	110	3.1	3.2	3.0
45~49歳	20	16	4	260	157	103	2.9	3.5	2.3
50~54歳	22	15	7	340	240	100	4.0	5.6	2.4
55~59歳	25	19	6	319	207	112	4.4	5.8	3.1
60~64歳	28	19	9	359	256	103	5.3	7.6	3.0
65~69歳	32	21	11	493	342	151	6.8	9.8	4.1
70~74歳	53	33	20	808	559	249	9.1	13.4	5.3
75~79歳	89	59	30	1,064	726	338	17.3	26.5	9.9
80~84歳	110	72	38	1,303	813	490	25.6	38.4	16.4
85~89歳	121	68	53	1,538	844	694	43.3	66.4	30.5
90歳以上	102	53	49	1,254	592	662	54.1	100.1	38.4

(注)11月の仮登録者 43人、11月の仮登録者と登録者の総数 767人

*年換算罹患率(人口10万対): 累積新登録者数÷(人口×累積月数/12)×100,000

人口:2021年10月1日現在総人口(人)を使用

表2. 新登録喀痰塗抹陽性肺結核患者数(率)、性・年齢階層別、2022年

	報告月(11月)			累積(1-11月)			累積(1-11月) 年換算罹患率*		
	総数	男	女	総数	男	女	総数	男	女
登録者総数	260	155	105	3,168	1,978	1,190	2.8	3.5	2.0
0~4歳	0	0	0	0	0	0	0.0	0.0	0.0
5~9歳	0	0	0	1	0	1	0.0	0.0	0.0
10~14歳	0	0	0	1	0	1	0.0	0.0	0.0
15~19歳	2	0	2	15	6	9	0.3	0.2	0.4
20~24歳	5	1	4	88	41	47	1.5	1.4	1.7
25~29歳	8	5	3	86	44	42	1.5	1.5	1.5
30~34歳	7	4	3	63	24	39	1.0	0.8	1.3
35~39歳	6	3	3	62	33	29	0.9	1.0	0.9
40~44歳	2	2	0	63	35	28	0.8	0.9	0.8
45~49歳	6	5	1	82	55	27	0.9	1.2	0.6
50~54歳	5	4	1	116	92	24	1.4	2.2	0.6
55~59歳	11	7	4	112	80	32	1.6	2.2	0.9
60~64歳	5	2	3	106	85	21	1.6	2.5	0.6
65~69歳	12	9	3	169	132	37	2.3	3.8	1.0
70~74歳	22	16	6	277	203	74	3.1	4.9	1.6
75~79歳	33	23	10	360	257	103	5.9	9.4	3.0
80~84歳	48	30	18	484	301	183	9.5	14.2	6.1
85~89歳	50	25	25	590	341	249	16.6	26.8	10.9
90歳以上	38	19	19	493	249	244	21.3	42.1	14.1

(注)*年換算罹患率(人口10万対): 累積新登録者数÷(人口×累積月数/12)×100,000

人口:2021年10月1日現在総人口(人)を使用

表3. 新登録結核患者数(率)、都道府県別、2022年

	報告月(11月)		累積(1-11月)		累積(1-11月) 年換算罹患率*	
	新登録 結核患者数	肺・喀痰 塗抹陽性	新登録 結核患者数	肺・喀痰 塗抹陽性	新登録 結核患者数	肺・喀痰 塗抹陽性
全国総数	724	260	9,223	3,168	8.0	2.8
北海道	15	6	240	82	5.1	1.7
青森	2	0	79	31	7.1	2.8
岩手	6	3	54	20	4.9	1.8
宮城	11	2	120	57	5.7	2.7
秋田	0	0	45	13	5.2	1.5
山形	4	2	37	13	3.8	1.3
福島	7	3	70	28	4.2	1.7
茨城	17	4	222	68	8.5	2.6
栃木	3	1	101	40	5.7	2.3
群馬	11	3	102	39	5.8	2.2
埼玉	43	19	513	196	7.6	2.9
千葉	39	14	455	135	7.9	2.3
東京	96	34	1,094	403	8.5	3.1
神奈川	57	19	633	195	7.5	2.3
新潟	6	2	98	28	4.9	1.4
富山	6	3	60	21	6.4	2.2
石川	2	0	68	24	6.6	2.3
福井	1	0	26	6	3.7	0.9
山梨	1	1	33	12	4.5	1.6
長野	4	3	101	33	5.4	1.8
岐阜	19	10	182	61	10.1	3.4
静岡	17	6	216	74	6.5	2.2
愛知	44	21	658	198	9.5	2.9
三重	8	0	126	41	7.8	2.5
滋賀	5	1	92	19	7.1	1.5
京都	12	7	204	69	8.7	2.9
大阪	88	33	1,024	400	12.7	5.0
兵庫	38	8	485	168	9.7	3.4
奈良	13	2	111	45	9.2	3.7
和歌山	5	1	77	22	9.2	2.6
鳥取	2	0	37	11	7.4	2.2
島根	4	1	59	19	9.7	3.1
岡山	8	5	135	46	7.8	2.7
広島	9	4	161	68	6.3	2.7
山口	8	3	99	31	8.1	2.5
徳島	5	5	68	19	10.4	2.9
香川	5	3	80	32	9.3	3.7
愛媛	3	1	77	36	6.4	3.0
高知	5	1	45	17	7.2	2.7
福岡	42	8	414	124	8.8	2.6
佐賀	5	1	54	13	7.3	1.8
長崎	7	2	130	37	10.9	3.1
熊本	11	5	134	43	8.5	2.7
大分	12	8	108	43	10.6	4.2
宮崎	3	1	71	23	7.3	2.4
鹿児島	7	1	119	37	8.2	2.6
沖縄	8	3	106	28	7.9	2.1

(注) 表4の政令指定都市を含む

*年換算罹患率(人口10万対): 累積新登録者数÷(人口×累積月数/12)×100,000

人口: 2021年10月1日現在総人口(人)を使用

表4. 新登録結核患者数(率)、政令指定都市別(再掲)、2022年

	報告月(11月)		累積(1-11月)		累積(1-11月) 年換算罹患率*	
	新登録 結核患者数	肺・喀痰 塗抹陽性	新登録 結核患者数	肺・喀痰 塗抹陽性	新登録 結核患者数	肺・喀痰 塗抹陽性
総数(再掲)	258	83	3,206	1,119	9.3	3.3
札幌市	5	1	84	24	4.6	1.3
仙台市	4	0	63	33	6.3	3.3
さいたま市	9	3	91	34	7.5	2.8
千葉市	8	2	85	25	9.5	2.8
横浜市	19	10	263	91	7.6	2.6
川崎市	14	4	117	31	8.3	2.2
相模原市	5	2	44	13	6.6	2.0
新潟市	4	2	42	15	5.8	2.1
静岡市	1	0	48	17	7.6	2.7
浜松市	3	1	55	16	7.5	2.2
名古屋市	18	6	266	85	12.5	4.0
京都市	8	6	129	49	9.7	3.7
大阪市	35	8	427	154	16.9	6.1
堺市	10	3	115	50	15.3	6.6
神戸市	10	3	138	38	9.9	2.7
岡山市	0	0	42	15	6.3	2.3
広島市	3	2	74	33	6.7	3.0
北九州市	11	1	94	24	11.0	2.8
福岡市	14	1	136	40	9.2	2.7
熊本市	6	1	51	17	7.5	2.5
東京都特別区	71	27	842	315	9.5	3.5

(注) *年換算罹患率(人口10万対):累積新登録者数÷(人口×累積月数/12)×100,000
人口:2021年10月1日現在総人口(人)を使用

表5. 新登録潜在性結核感染症の治療対象者数、性・年齢階層別、2022年

	報告月(11月)			累積(1-11月)			累積(1-11月) (比) LTBI治療/結核患者		
	総数	男	女	総数	男	女	総数	男	女
登録者総数	371	185	186	4,512	2,220	2,292	0.5	0.4	0.6
0~4歳	33	16	17	237	112	125	11.3	16.0	8.9
5~9歳	3	2	1	38	17	21	5.4	8.5	4.2
10~14歳	5	2	3	28	10	18	5.6	3.3	9.0
15~19歳	2	1	1	52	18	34	0.8	0.6	0.9
20~24歳	21	10	11	187	90	97	0.6	0.5	0.7
25~29歳	17	7	10	226	117	109	0.6	0.6	0.6
30~34歳	14	8	6	139	63	76	0.6	0.5	0.6
35~39歳	11	7	4	162	76	86	0.8	0.7	0.9
40~44歳	14	4	10	188	75	113	0.8	0.6	1.0
45~49歳	26	15	11	295	108	187	1.1	0.7	1.8
50~54歳	22	11	11	300	119	181	0.9	0.5	1.8
55~59歳	20	4	16	302	128	174	0.9	0.6	1.6
60~64歳	20	11	9	269	132	137	0.7	0.5	1.3
65~69歳	28	14	14	331	177	154	0.7	0.5	1.0
70~74歳	48	26	22	506	299	207	0.6	0.5	0.8
75~79歳	27	16	11	481	278	203	0.5	0.4	0.6
80~84歳	35	19	16	402	234	168	0.3	0.3	0.3
85~89歳	18	11	7	246	125	121	0.2	0.1	0.2
90歳以上	7	1	6	123	42	81	0.1	0.1	0.1

表1の新登録結核患者数には含まれない(別掲)

LTBI: 潜在性結核感染症

表6. 新登録潜在性結核感染症の治療対象者数、都道府県別、2022年

	報告月(11月)	累積(1-11月)	
	LTBI 治療対象者数	LTBI 治療対象者数	(比) LTBI治療対象 ／結核患者
全国総数	371	4,512	0.49
北海道	12	216	0.90
青森	1	38	0.48
岩手	10	60	1.11
宮城	3	70	0.58
秋田	1	12	0.27
山形	0	13	0.35
福島	3	33	0.47
茨城	12	119	0.54
栃木	3	22	0.22
群馬	5	47	0.46
埼玉	19	254	0.50
千葉	24	239	0.53
東京都	47	577	0.53
神奈川県	33	286	0.45
新潟	2	64	0.65
富山	1	29	0.48
石川	0	40	0.59
福井	3	13	0.50
山梨	0	14	0.42
長野	7	80	0.79
岐阜	3	66	0.36
静岡	6	96	0.44
愛知	28	301	0.46
三重	1	21	0.17
滋賀	3	33	0.36
京都	13	104	0.51
大阪	46	462	0.45
兵庫	22	205	0.42
奈良	3	33	0.30
和歌山	2	23	0.30
鳥取	0	15	0.41
島根	0	15	0.25
岡山	6	87	0.64
広島	5	111	0.69
山口	3	43	0.43
徳島	1	13	0.19
香川	5	37	0.46
愛媛	1	23	0.30
高知	1	16	0.36
福岡	18	261	0.63
佐賀	2	19	0.35
長崎	3	37	0.28
熊本	2	43	0.32
大分	3	41	0.38
宮崎	0	22	0.31
鹿児島	0	41	0.34
沖縄	8	118	1.11

表3の新登録結核患者数には含まれない(別掲)

表7. 新登録潜在性結核感染症の治療対象者数、政令指定都市別(再掲)、2022年

	報告月(11月)	累積(1-11月)	
	LTBI 治療対象者数	LTBI 治療対象者数	(比) LTBI治療対象 ／結核患者
総数(再掲)	168	1,639	0.51
札幌市	4	75	0.89
仙台市	2	41	0.65
さいたま市	4	32	0.35
千葉市	10	51	0.60
横浜市	16	119	0.45
川崎市	9	67	0.57
相模原市	6	25	0.57
新潟市	2	25	0.60
静岡市	0	16	0.33
浜松市	2	20	0.36
名古屋市	13	113	0.42
京都市	10	69	0.53
大阪市	24	230	0.54
堺市	5	50	0.43
神戸市	10	65	0.47
岡山市	2	48	1.14
広島市	3	35	0.47
北九州市	2	51	0.54
福岡市	7	82	0.60
熊本市	1	14	0.27
東京都特別区	36	411	0.49

表4の新登録結核患者数には含まれない(別掲)